



**АДМИНИСТРАЦИЯ
КАЛИНИНСКОГО МУНИЦИПАЛЬНОГО ОКРУГА
ТВЕРСКОЙ ОБЛАСТИ**

ПОСТАНОВЛЕНИЕ

от 04 августа 2024 г.

№ 3225

Тверь

Об установлении публичного сервитута

В рамках инвентаризации земель, в соответствии с пунктом 2, подпунктом 1 пункта 4 статьи 23 Земельного кодекса Российской Федерации, Администрация Калининского муниципального округа Тверской области постановляет:

1. Установить публичный сервитут с постоянным сроком действия в отношении:

1.1. части земельного участка с кадастровым (условным) номером 69:10:0000025:5137/чзу1, площадью 1474 кв.м, по адресу: Тверская область, р-н Калининский, с/п Бурашево, в районе д. Неготино, из земель СПК «Андрейково», для обеспечения прохода и проезда неограниченного круга лиц.

1.2. части земельного участка с кадастровым (условным) номером 69:10:0000025:7033/чзу1, площадью 3239 кв.м, по адресу: Российская Федерация, Тверская область, м. р-н Калининский, с/п Бурашевское, д. Неготино, для обеспечения прохода и проезда неограниченного круга лиц.

2. Утвердить границы публичного сервитута общей площадью 4713 кв.м, согласно схеме расположения земельного участка или земельных участков на кадастровом плане территории, являющейся приложением к настоящему постановлению.

3. Публичный сервитут считается установленным со дня внесения сведений о нем в Единый государственный реестр недвижимости.

4. Комитету по управлению имуществом администрации Калининского муниципального округа Тверской области (Меркулова Е.В.) направить копию постановления:

4.1. в Управление Росреестра по Тверской области для внесения сведений об установлении публичного сервитута в Единый государственный реестр недвижимости;

4.2. правообладателю земельных участков с кадастровыми номерами 69:10:0000025:5137, 69:10:0000025:7033 в отношении которых принято решение об установлении публичного сервитута.

5. Разместить настоящее постановление на официальном сайте Калининского муниципального округа Тверской области в информационно-телекоммуникационной сети «Интернет» (<https://kalinin-adm.ru/>) и опубликовать в общественно-политической газете «Ленинское знамя».

6. Настоящее постановление вступает в силу со дня его подписания.

7. Контроль за исполнением настоящего постановления возложить на первого заместителя главы администрации Калининского муниципального округа Тверской области Комарова В.А.

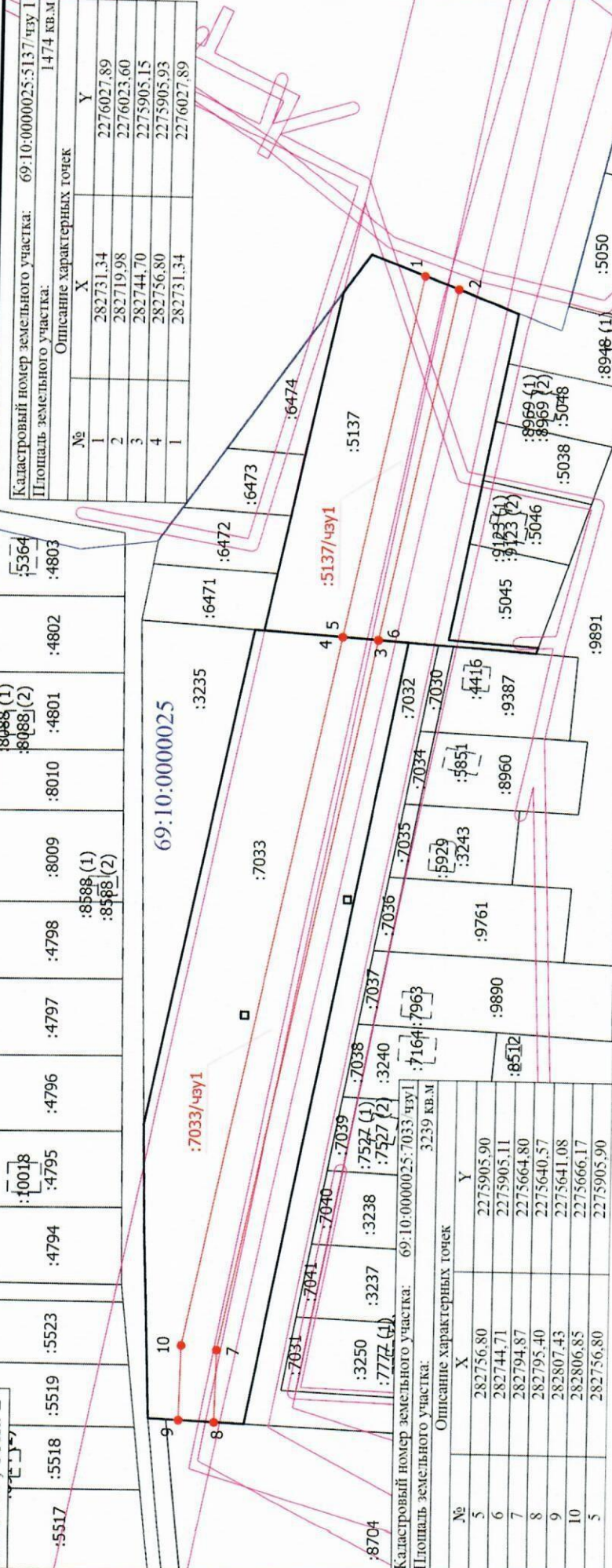
Глава Калининского
муниципального округа Тверской области

С.А. Румянцев



Схема сервитута на кадастровом плане территории

МСК-69, зона 2



Кадастровый номер земельного участка: 69:10:0000025:5137/чуу1	
Площадь земельного участка: 1474 кв.м	
Описание характерных точек	
№	Y
1	2276027.89
2	2276023.60
3	2275905.15
4	2275905.93
1	2276027.89

Кадастровый номер земельного участка: 69:10:0000025:7033/чуу1		
Площадь земельного участка: 3239 кв.м		
Описание характерных точек		
№	X	Y
5	282756.80	2275905.90
6	282744.71	2275905.11
7	282794.87	2275664.80
8	282795.40	2275640.57
9	282807.43	2275641.08
10	282806.85	2275666.17
5	282756.80	2275905.90

Условные обозначения

- :5137/чуу1** - Образуемая часть земельного участка
- 1** - Обозначение новой характерной точки
- :4416** - Граница земельного участка с кадастровым номером 69:10:0000025:5137
- :3235** - Кадастровый номер здания
- :7527 (1)** - Часть границы, сведения ЕГРН о которой позволяют однозначно определить ее положение на местности
- Граница кадастрового квартала
- Граница зоны с особыми условиями

Масштаб 1:2000

- Часть границы, местоположение которой определено при выполнении кадастровых работ
- Характерная точка границы земельного участка, сведения о которой отсутствуют в ЕГРН, местоположение которой определено при кадастровых работах (новая характерная точка)
- Кадастровый номер земельного участка
- Номер контура здания
- Граница здания
- Номер кадастрового квартала

69:10:0000025