

## Сообщение о возможном установлении публичного сервитута

В соответствии со ст. 39.42 Земельного кодекса Российской Федерации Администрация Калининского муниципального округа Тверской области информирует о возможном установлении публичного сервитута в целях: реконструкции и эксплуатации участка объекта электросетевого хозяйства - ВЛ-10 кВ № 04 ПС Городня, ВЛ-10 кВ фидер № 16 ПС Городня, в рамках реализации проекта «Создание высокоскоростной железнодорожной магистрали Санкт-Петербург – Москва (участок Крюково (Алабушево) – (Обухово)», 5 этап – строительство участка Логовежь ВСМ (вкл) – Новая Тверь (искл), сроком на 49 лет.

№ п/п	Кадастровый номер земельного участка	Адресная часть земельного участка
1	69:10:0000021:3461	Российская Федерация, Тверская область, Калининский муниципальный округ, территория Ширяково 2-я, земельный участок 3

Согласно п. 1 ст. 39.37 Земельного кодекса Российской Федерации публичный сервитут устанавливается для использования земельных участков и (или) земель в следующих целях: строительство, реконструкция, эксплуатация, капитальный ремонт объектов электросетевого хозяйства, тепловых сетей, водопроводных сетей, сетей водоотведения, линий и сооружений связи, линейных объектов системы газоснабжения, нефтепроводов и нефтепродуктопроводов, их неотъемлемых технологических частей, если указанные объекты являются объектами федерального, регионального или местного значения, либо необходимы для организации электро-, газо-, тепло-, водоснабжения населения и водоотведения, подключения (технологического присоединения) к сетям инженерно-технического обеспечения, либо переносятся в связи с изъятием земельных участков, на которых они ранее располагались, для государственных или муниципальных нужд.

Обоснование установления публичного сервитута:

- проектная документация линейного объекта: «Реконструкция ВЛ 10 (6) кВ и ТП 10/0,4 кВ филиала ПАО «Россети Центр» - «Тверьэнерго» в рамках реализации проекта «Создание высокоскоростной железнодорожной магистрали Санкт-Петербург – Москва (участок Крюково (Алабушево) – (Обухово)». 5 этап – строительство участка Логовежь ВСМ (вкл)- Новая Тверь (искл.)».

- распоряжение Федерального агентства железнодорожного транспорта от 24.01.2025 № АБ-35-р «Об утверждении документации по планировке территории (проект планировки территории и проект межевания территории) для размещения объекта «Создание высокоскоростной железнодорожной магистрали Санкт-Петербург-Москва (участок Крюково (Алабушево)-Обухово)». 5 этап – Строительство участка Логовежь (вкл.) – Новая Тверь (искл.)».

Адрес, по которому заинтересованные лица могут ознакомиться с поступившим ходатайством об установлении публичного сервитута и прилагаемым к нему описанием местоположения границ публичного сервитута: Тверская область, город Тверь, ул. Набережная реки Лазури, дом 3, каб. 18, телефон +7 (4822) 34-46-71, комитет по управлению имуществом, приемные дни: вторник, четверг с 8:30 до 17:30 (перерыв с 13.00 до 13.48).

Правообладатели земельных участков, в отношении которых испрашивается публичный сервитут, если их права не зарегистрированы в Едином государственном реестре недвижимости, в течение 15 (пятнадцати) дней со дня опубликования сообщения, предусмотренного подпунктом 1 пункта 3 статьи 39.42 Земельного кодекса Российской Федерации, подают в Администрацию Калининского муниципального округа Тверской области заявления об учете их прав (обременений прав) на земельные участки с приложением копий документов, подтверждающих эти права (обременения прав). В заявлении указывается способ связи с правообладателями земельных участков (почтовый адрес и (или) адрес электронной почты). Правообладатели земельных участков, подавшие такие заявления по истечении указанного срока, несут риски невозможности обеспечения их прав в связи с отсутствием информации о таких лицах и их правах на земельные участки.

Данное извещение размещено в сетевом издании газеты «Ленинское знамя» (<http://lznews.ru>) и на официальном сайте Калининского муниципального округа Тверской области в

информационно-телекоммуникационной сети «Интернет» (<https://kalinin-adm.ru/>), на информационном щите территории.

Сведения об официальных сайтах в информационно-телекоммуникационной сети «Интернет», на которых размещена документация по планировке территории: <https://главархитектура.тверскаяобласть.рф/>, <https://kalinin-adm.ru/>

## ГРАФИЧЕСКОЕ ОПИСАНИЕ

местоположения границ населенных пунктов, территориальных зон, особо охраняемых природных территорий, зон с особыми условиями использования территории

Публичный сервитут в отношении части земельного участка в интересах ПАО «Россети Центр» в целях реконструкции и эксплуатации участка объектов электросетевого хозяйства – ВЛ 10кВ № 04 ПС Городня, ВЛ-10кВ фидер №16 ПС Городня, являющихся объектами местного значения

(наименование объекта, местоположение границ которого описано (далее - объект))

### Раздел 1

#### Сведения об объекте

№ п/п	Характеристики объекта	Описание характеристик
1	2	3
1	Местоположение объекта	Российская Федерация, Тверская область, муниципальный округ Калининский
2	Площадь объекта +/- величина погрешности определения площади (Р +/- Дельта Р)	9200 +/- 34
3	Иные характеристики объекта	Публичный сервитут устанавливается в отношении части земельного участка в целях реконструкции и эксплуатации участка объекта электросетевого хозяйства – ВЛ 10кВ № 04 ПС Городня, ВЛ-10кВ фидер №16 ПС Городня, являющихся объектами местного значения, в соответствии с ч. 1 ст. 39.37 Земельного кодекса Российской Федерации от 25.10.2001 № 136-ФЗ. Публичный сервитут устанавливается на срок 49 (сорок девять) лет в интересах Публичного акционерного общества «Россети Центр» (ПАО «Россети Центр»), ИНН 6901067107, ОГРН 1046900099498, почтовый адрес ПАО «Россети Центр»: 170006, г. Тверь, ул. Бебеля, д. 1, адрес электронной почты ПАО «Россети Центр»: tverenergo@mrsk-1.ru, тел. 8 (800) 220-0-220.

**Раздел 2**

**Сведения о местоположении границ объекта**

**1. Система координат МСК-69, зона 2**

**2. Сведения о характерных точках границ объекта**

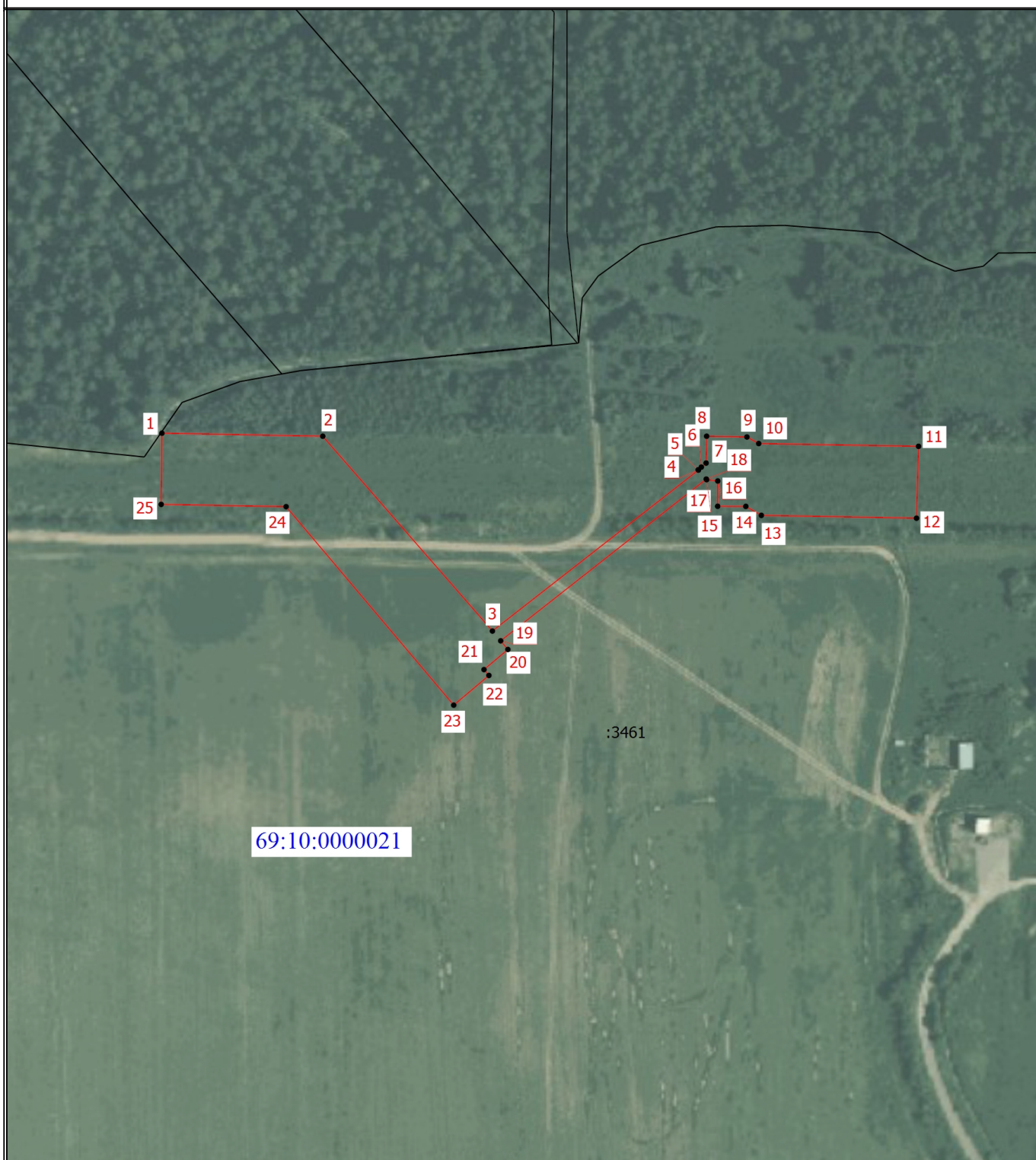
Обозначение характерных точек границ	Координаты, м		Метод определения координат характерной точки	Средняя квадратическая погрешность положения характерной точки $M_t$ , м	Описание обозначения точки на местности (при наличии)
	X	Y			
1	2	3	4	5	6
1	293830.43	2260412.72	Аналитический метод	0.1	-
2	293829.10	2260482.53	Аналитический метод	0.1	-
3	293744.53	2260556.16	Аналитический метод	0.1	-
4	293814.41	2260645.57	Аналитический метод	0.1	-
5	293814.53	2260645.47	Аналитический метод	0.1	-
6	293815.70	2260646.83	Аналитический метод	0.1	-
7	293817.47	2260648.92	Аналитический метод	0.1	-
8	293829.11	2260649.14	Аналитический метод	0.1	-
9	293828.79	2260666.64	Аналитический метод	0.1	-
10	293825.93	2260671.75	Аналитический метод	0.1	-
11	293824.73	2260741.12	Аналитический метод	0.1	-
12	293793.53	2260740.24	Аналитический метод	0.1	-
13	293794.76	2260672.88	Аналитический метод	0.1	-
14	293798.64	2260666.17	Аналитический метод	0.1	-
15	293798.69	2260653.93	Аналитический метод	0.1	-
16	293809.68	2260653.98	Аналитический метод	0.1	-
17	293810.28	2260649.15	Аналитический метод	0.1	-
18	293810.49	2260648.97	Аналитический метод	0.1	-
19	293740.27	2260559.75	Аналитический метод	0.1	-
20	293736.52	2260562.89	Аналитический метод	0.1	-
21	293727.78	2260552.50	Аналитический метод	0.1	-
22	293725.24	2260554.64	Аналитический метод	0.1	-
23	293712.34	2260539.35	Аналитический метод	0.1	-
24	293798.53	2260466.62	Аналитический метод	0.1	-
25	293799.53	2260412.40	Аналитический метод	0.1	-
1	293830.43	2260412.72	Аналитический метод	0.1	-

**3. Сведения о характерных точках части (частей) границы объекта**

Обозначение характерных точек границ	Координаты, м		Метод определения координат характерной точки	Средняя квадратическая погрешность положения характерной точки $M_t$ , м	Описание обозначения точки на местности (при наличии)
	X	Y			
1	2	3	4	5	6
-	-	-	-	-	-



## Схема расположения границ публичного сервитута



Масштаб 1:2500

### Условные обозначения

- - Границы публичного сервитута
- - Границы земельных участков, сведения о которых содержатся в ЕГРН
- - Граница кадастрового квартала
- :3461 - Кадастровый номер земельного участка
- 69:10:0000021 - Номер кадастрового квартала
- - Характерная точка границы
- 1 - Обозначение характерной точки