

**Федеральное агентство железнодорожного транспорта настоящим сообщает,** что в целях обеспечения строительства, реконструкции объектов инфраструктуры при реализации объекта «Создание высокоскоростной железнодорожной магистрали Санкт-Петербург — Москва (участок Крюково (Алабушево) — Обухово)». 5 этап — Строительство участка Логовежь (вкл.) — Новая Тверь (искл.)», предусмотренных подпунктом 2 части 5 статьи 4 Федерального закона от 31.07.2020 № 254-ФЗ «Об особенностях регулирования отдельных отношений в целях модернизации и расширения магистральной инфраструктуры и о внесении изменений в отдельные законодательные акты Российской Федерации», **возможно установление публичных сервитутов в интересах ООО «ВСМ Две Столицы»** (ОГРН 1247700011900, ИНН 9726064201; 121614, Москва, ул. Крылатская, д. 17, к. 2; [info@vsm2stl.ru](mailto:info@vsm2stl.ru); [info@gelmert.ru](mailto:info@gelmert.ru); 8 (499) 429-09-59) сроком 33 месяца в отношении земель в границах следующих кадастровых кварталов:

Кадастровый номер кадастрового квартала	Описание местоположения земель	Срок, в течение которого использование земельного участка (его части) и (или) расположенного на нем объекта недвижимости в соответствии с их разрешенным использованием будет невозможно или существенно затруднено в связи с осуществлением деятельности, для обеспечения которой устанавливается публичный сервитут
69:10:0240701	Тверская область, Калининский муниципальный округ, д. Даниловское	12 месяцев
69:10:0000008	Тверская область, Калининский муниципальный округ	12 месяцев
<p>Федеральное агентство железнодорожного транспорта ул. Старая Басманная, Москва, д. 11/2, стр. 1, 105064 тел.: 8(499) 550-34-36; адрес электронной почты: <a href="mailto:info@roszeldor.ru">info@roszeldor.ru</a> время приема: согласно графику по предварительной записи</p> <p>(адреса, по которым заинтересованные лица могут ознакомиться с поступившим ходатайством об установлении публичного сервитута и прилагаемым к нему описанием местоположения границ публичного сервитута, время приема заинтересованных лиц для ознакомления с поступившим ходатайством об установлении публичного сервитута)</p>		
<p>Федеральное агентство железнодорожного транспорта ул. Старая Басманная, Москва, д. 11/2, стр. 1, 105064</p> <p>В течение 15 дней со дня опубликования данного сообщения в порядке, установленном для официального опубликования (обнародования) правовых актов поселения, городского округа, по месту нахождения земельного участка и (или) земель, в отношении которых подано указанное ходатайство (муниципального района в случае, если такие земельный участок и (или) земли расположены на межселенной территории)</p> <p>(адрес, по которому заинтересованные лица могут подать заявления об учете прав на земельные участки, а также срок подачи указанных заявлений)</p>		
<p><a href="https://kalinin-adm.ru/">https://kalinin-adm.ru/</a></p>		

<https://rlw.gov.ru>

(официальные сайты в информационно-телекоммуникационной сети «Интернет», на которых размещается сообщение о поступившем ходатайстве об установлении публичного сервитута)

Распоряжение Росжелдора от 24.01.2025 № АБ-35-р

(с изменениями от 20.03.2026 № АБ-619-р):

«Об утверждении документации по планировке территории (проект планировки территории и проект межевания территории) для размещения объекта

«Создание высокоскоростной железнодорожной магистрали Санкт Петербург – Москва (участок Крюково (Алабушево) – Обухово)». 5 этап – Строительство участка Логовежь (вкл.) - Новая Тверь (искл.)»

(реквизиты решений об утверждении документа территориального планирования, документации по планировке территории, инвестиционная программа субъекта монополии)

<https://главархитектура.тверскаяобласть.рф/>

<https://kalinin-adm.ru/>

(сведения об официальных сайтах в информационно-телекоммуникационной сети «Интернет», на которых размещены утвержденные документы территориального планирования, документация по планировке территории, инвестиционная программа субъекта естественных монополий)

Графическое описание местоположения границ публичного сервитута, а также перечень координат характерных точек границ публичного сервитута прилагается к данному сообщению

(описание местоположения границ публичного сервитута)

Yandex

### Графическое описание местоположения границ публичного сервитута

Публичный сервитут в целях обеспечения строительства, реконструкции объектов инфраструктуры при реализации объекта: "Создание высокоскоростной железнодорожной магистрали Санкт-Петербург – Москва (участок Крюково (Алабушево) – Обухово)". 5 этап - Строительство участка Логовежь (вкл.) – Новая Тверь (искл.)", для целей, предусмотренных п. 2 ч. 5 ст. 4 Федерального закона от 31.07.2020 № 254-ФЗ, в границах кадастрового квартала 69:10:0000008

### Схема расположения границ публичного сервитута

69:10:0000008:2987

69:10:0000008

1

2

4

3

69:10:0000008:3432

69:10:0000008:3445(2)

69:10:0000000:483

69:10:0000008:3435

69:10:0000008:2993(1)



Масштаб 1:500

Используемые условные знаки и обозначения:

- Характерная точка границы публичного сервитута
- Обозначение новой характерной точки

69:10:0000008:2987 - Кадастровый номер земельного участка

- Границы земельных участков, сведения о которых содержатся в ЕГРН

- Проектные границы публичного сервитута

69:10:0000008 - Номер кадастрового квартала

**ГРАФИЧЕСКОЕ ОПИСАНИЕ**  
**местоположения границ публичного сервитута**

*Публичный сервитут в целях обеспечения строительства, реконструкции объектов инфраструктуры при реализации объекта: "Создание высокоскоростной железнодорожной магистрали Санкт-Петербург – Москва (участок Крюково (Алабушево) – Обухово)". 5 этап - Строительство участка Логовежь (вкл.) – Новая Тверь (искл.)", для целей, предусмотренных п. 2 ч. 5 ст. 4 Федерального закона от 31.07.2020 № 254-ФЗ, в границах кадастрового квартала 69:10:0000008*

(наименование объекта, местоположение границ которого описано (далее - объект))

**Раздел 1**

**Сведения об объекте**

№ п/п	Характеристики объекта	Описание характеристик
1	2	3
1.	Местоположение объекта	Тверская область, Калининский муниципальный округ
2.	Площадь объекта +/- величина погрешности определения площади (P +/- Дельта P)	86 +/- 3 м <sup>2</sup>

3.	Иные характеристики объекта	<p>Вид объекта реестра границ: Граница публичного сервитута          Кадастровый номер квартала: 69:10:0000008          Орган, принявший решение об установлении публичного сервитута: Федеральное агентство железнодорожного транспорта          Цель установления публичного сервитута: Публичный сервитут в целях обеспечения строительства, реконструкции объектов инфраструктуры при реализации объекта: "Создание высокоскоростной железнодорожной магистрали Санкт-Петербург – Москва (участок Крюково (Алабушево) – Обухово)". 5 этап - Строительство участка Логовежь (вкл.) – Новая Тверь (искл.)", для целей, предусмотренных п. 2 ч. 5 ст. 4 Федерального закона от 31.07.2020 № 254-ФЗ, в границах кадастрового квартала 69:10:0000008          Срок публичного сервитута: продолжительность: 33 месяца          Владелец публичного сервитута: Юридическое лицо, зарегистрированное в Российской Федерации Общество с ограниченной ответственностью «ВСМ Две Столицы» (ИНН: 9726064201, ОГРН: 1247700011900, адрес эл. почты: info@vsm2stl.ru, почтовый адрес: 121614, г. Москва, вн.тер.г. муниципальный округ Крылатское, ул. Крылатская, д. 17, к. 2).</p>
----	-----------------------------	---

## Раздел 2

### Сведения о местоположении границ объекта

1. Система координат МСК-69, зона 2

2. Сведения о характерных точках границ объекта

Обозначение характерных точек границ	Координаты, м		Метод определения координат характерной точки	Средняя квадратическая погрешность положения характерной точки (Mt), м	Описание обозначения точки на местности (при наличии)
	X	Y			
1	2	3	4	5	6
1	304431.66	2247073.67	Аналитический метод	0.10	-
2	304427.85	2247081.32	Аналитический метод	0.10	-
3	304417.92	2247078.31	Аналитический метод	0.10	-
4	304420.99	2247071.17	Аналитический метод	0.10	-
1	304431.66	2247073.67	Аналитический метод	0.10	-

3. Сведения о характерных точках части (частей) границы объекта					
Обозначение характерных точек части границы	Координаты, м		Метод определения координат характерной точки	Средняя квадратическая погрешность положения характерной точки (Mt), м	Описание обозначения точки на местности (при наличии)
	X	Y			
1	2	3	4	5	6
-	-	-	-	-	-

### Раздел 3

#### Сведения о местоположении измененных (уточненных) границ объекта

1. Система координат -

2. Сведения о характерных точках границ объекта

Обозначение характерных точек границ	Существующие координаты, м		Измененные (уточненные) координаты, м		Метод определения координат характерной точки	Средняя квадратическая погрешность положения характерной точки (Mt), м	Описание обозначения точки на местности (при наличии)
	X	Y	X	Y			
1	2	3	4	5	6	7	8
-	-	-	-	-	-	-	

3. Сведения о характерных точках части (частей) границы объекта

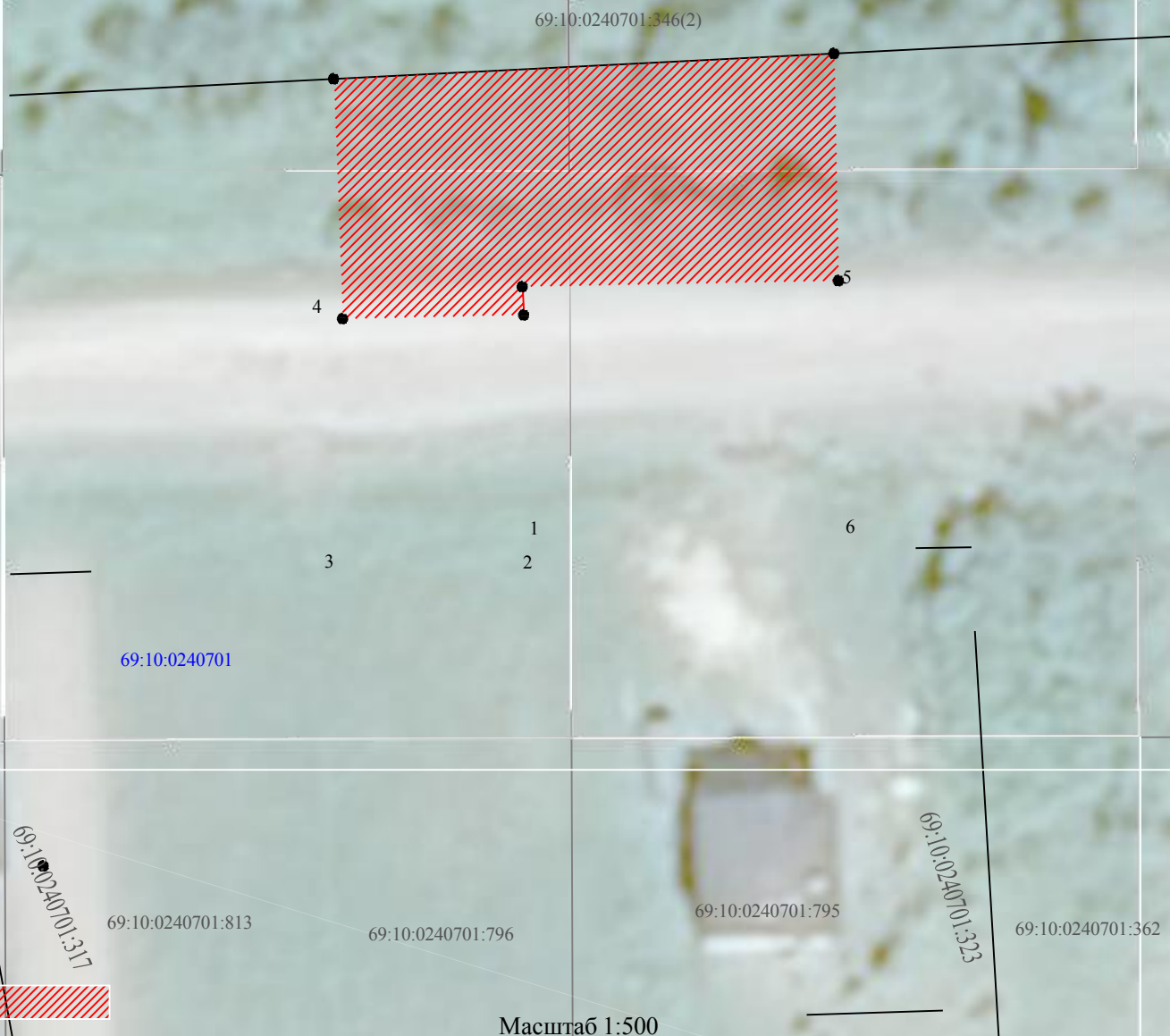
Обозначение характерных точек части границы	Существующие координаты, м	Измененные (уточненные) координаты, м	Метод определения координат характерной	Средняя квадратическая погрешность положения характерной	Описание обозначения точки на местности (при
---	----------------------------	---------------------------------------	---	--	--

	X	Y	X	Y	точки	точки (Mt), м	наличии)
1	2	3	4	5	6	7	8
-	-	-	-	-	-	-	

### Графическое описание местоположения границ публичного сервитута

Публичный сервитут в целях обеспечения строительства, реконструкции объектов инфраструктуры при реализации объекта: "Создание высокоскоростной железнодорожной магистрали Санкт-Петербург – Москва (участок Крюково (Алабушево) – Обухово)". 5 этап - Строительство участка Логовежь (вкл.) – Новая Тверь (искл.)", для целей, предусмотренных п. 2 ч. 5 ст. 4 Федерального закона от 31.07.2020 № 254-ФЗ, в границах кадастрового квартала 69:10:0240701

### Схема расположения границ публичного сервитута



Используемые условные знаки и обозначения:

1  
69:10:0240701:796

69:10:0240701

- Характерная точка границы публичного сервитута
- Обозначение новой характерной точки
- Кадастровый номер земельного участка
- Границы земельных участков, сведения о которых содержатся в ЕГРН
- Проектные границы публичного сервитута
- Номер кадастрового квартала

**ГРАФИЧЕСКОЕ ОПИСАНИЕ**  
местоположения границ публичного сервитута

*Публичный сервитут в целях обеспечения строительства, реконструкции объектов инфраструктуры при реализации объекта: "Создание высокоскоростной железнодорожной магистрали Санкт-Петербург – Москва (участок Крюково (Алабушево) – Обухово)". 5 этап - Строительство участка Логовежь (вкл.) – Новая Тверь (искл.)", для целей, предусмотренных п. 2 ч. 5 ст. 4 Федерального закона от 31.07.2020 № 254-ФЗ, в границах кадастрового квартала 69:10:0240701*

(наименование объекта, местоположение границ которого описано (далее - объект))

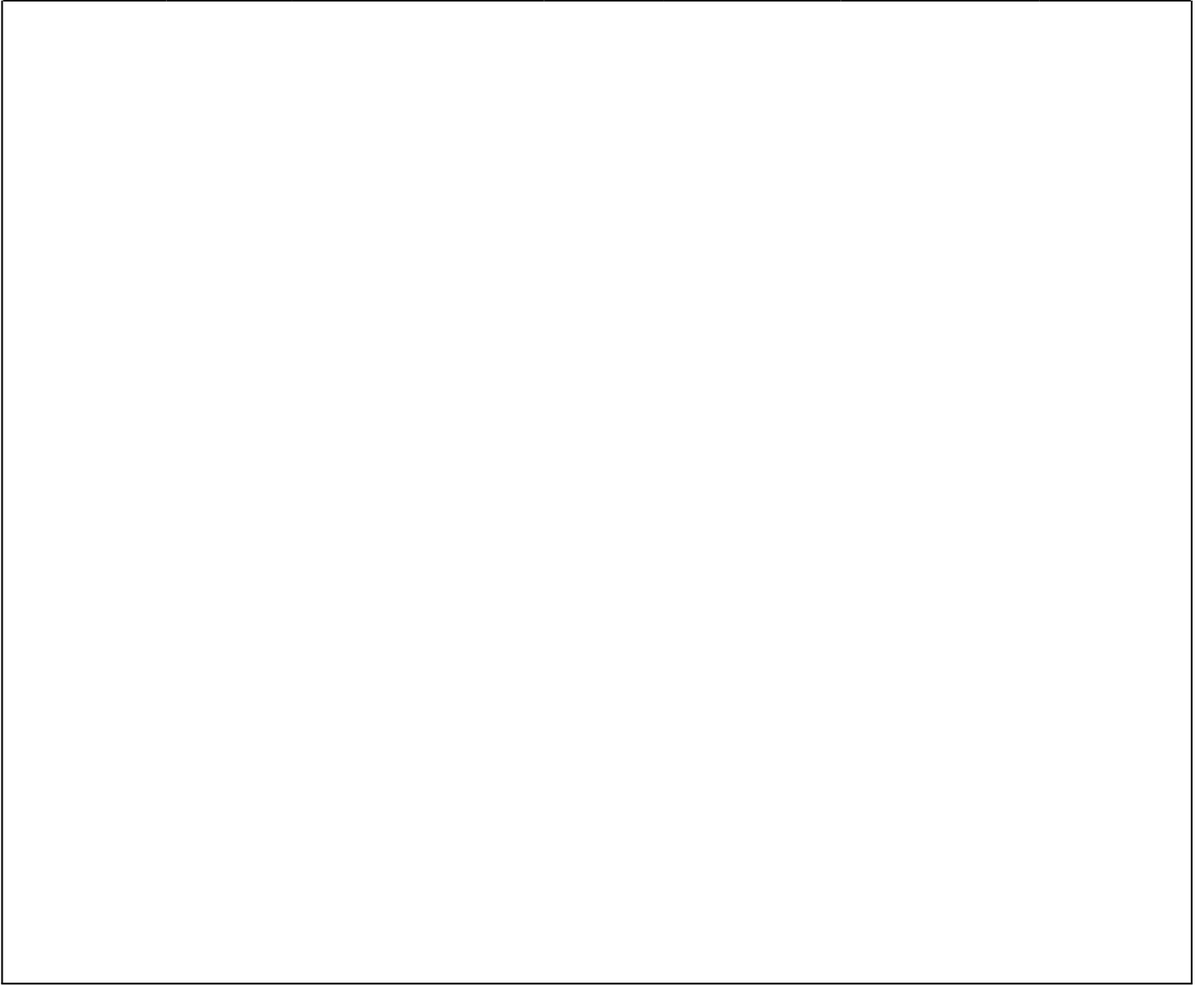
**Раздел 1**

**Сведения об объекте**

№ п/п	Характеристики объекта	Описание характеристик
1	2	3
1.	Местоположение объекта	Тверская область, м.о Калининский
2.	Площадь объекта +/- величина погрешности определения площади (P +/- Дельта P)	627 +/- 9 м <sup>2</sup>
3.	Иные характеристики объекта	<p>Вид объекта реестра границ: Граница публичного сервитута            Кадастровый номер квартала: 69:10:0240701            Орган, принявший решение об установлении публичного сервитута: Федеральное агентство железнодорожного транспорта            Цель установления публичного сервитута: Публичный сервитут в целях обеспечения строительства, реконструкции объектов инфраструктуры при реализации объекта: "Создание высокоскоростной железнодорожной магистрали Санкт-Петербург – Москва (участок Крюково (Алабушево) – Обухово)". 5 этап - Строительство участка Логовежь (вкл.) – Новая Тверь (искл.)", для целей, предусмотренных п. 2 ч. 5 ст. 4 Федерального закона от 31.07.2020 № 254-ФЗ, в границах кадастрового квартала 69:10:0240701            Срок публичного сервитута: продолжительность: 33 месяца            Владелец публичного сервитута: Юридическое лицо, зарегистрированное в Российской Федерации Общество с ограниченной ответственностью «ВСМ Две Столицы» (ИНН: 9726064201, ОГРН: 1247700011900, адрес эл. почты: info@vsm2stl.ru, почтовый адрес: 121614, г. Москва, вн.тер.г. муниципальный округ Крылатское, ул. Крылатская, д. 17, к. 2).</p>

<b>Раздел 2</b>					
<b>Сведения о местоположении границ объекта</b>					
1. Система координат МСК-69, зона 2					
2. Сведения о характерных точках границ объекта					
Обозначение характерных точек границ	Координаты, м		Метод определения координат характерной точки	Средняя квадратическая погрешность положения характерной точки (Mt), м	Описание обозначения точки на местности (при наличии)
	X	Y			
1	2	3	4	5	6
1	284725.35	2267172.87	Аналитический метод	0.10	-
2	284723.26	2267172.97	Аналитический метод	0.10	-
3	284722.98	2267159.57	Аналитический метод	0.10	-
4	284740.73	2267158.91	Аналитический метод	0.10	-
5	284742.61	2267195.93	Аналитический метод	0.10	-
6	284725.79	2267196.26	Аналитический метод	0.10	-
1	284725.35	2267172.87	Аналитический метод	0.10	-
3. Сведения о характерных точках части (частей) границы объекта					
Обозначение характерных точек части границы	Координаты, м		Метод определения координат характерной точки	Средняя квадратическая погрешность положения характерной точки (Mt), м	Описание обозначения точки на местности (при наличии)
	X	Y			
1	2	3	4	5	6
-	-	-	-	-	-

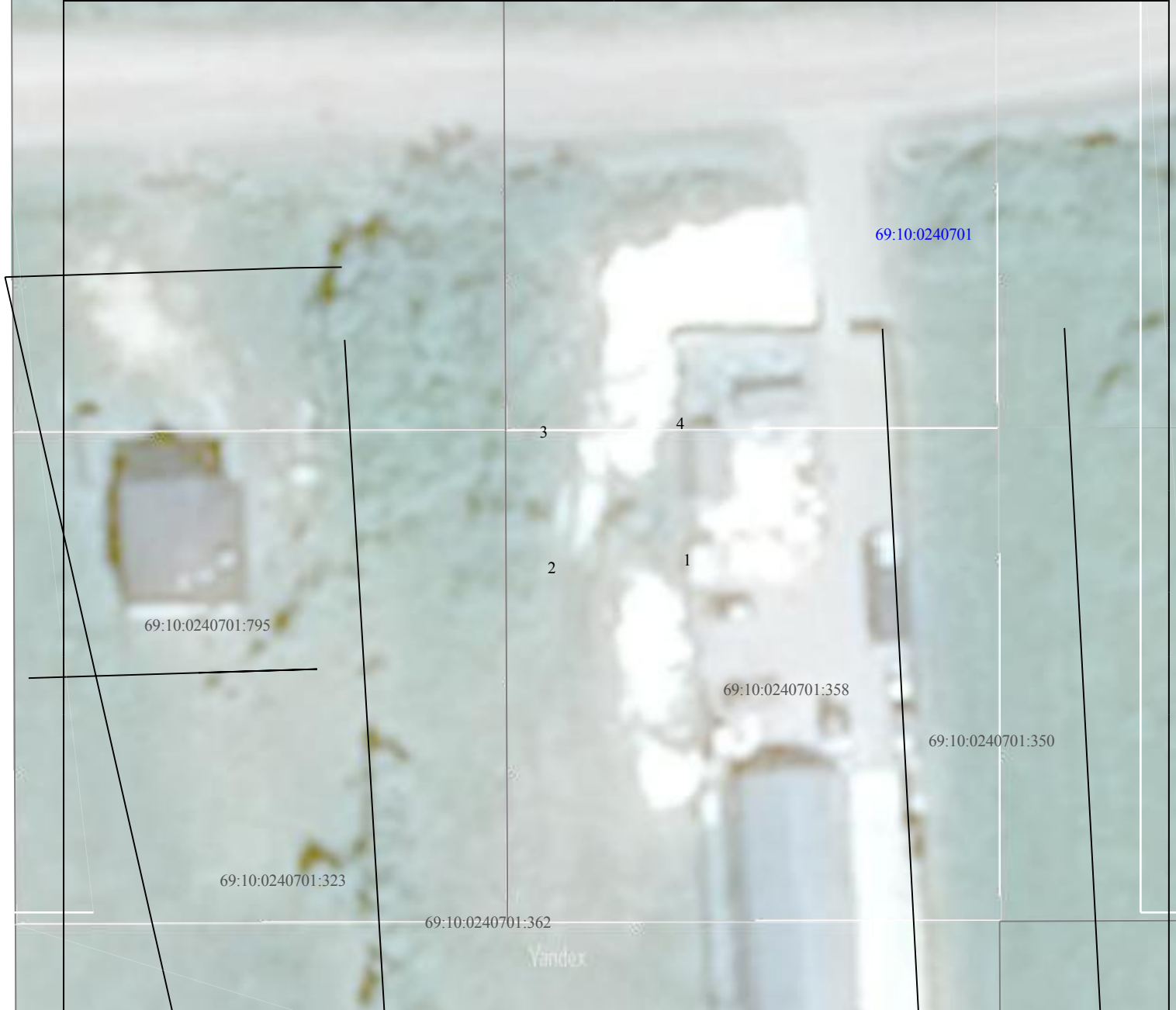




**Графическое описание местоположения границ публичного сервитута**

Публичный сервитут в целях обеспечения строительства, реконструкции объектов инфраструктуры при реализации объекта: "Создание высокоскоростной железнодорожной магистрали Санкт-Петербург – Москва (участок Крюково (Алабушево) – Обухово)". 5 этап - Строительство участка Логовежь (вкл.) – Новая Тверь (искл.)", для целей, предусмотренных п. 2 ч. 5 ст. 4 Федерального закона от 31.07.2020 № 254-ФЗ, в границах кадастрового квартала 69:10:0240701

**Схема расположения границ публичного сервитута**



Масштаб 1:500

Используемые условные знаки и обозначения:

- 1 - Характерная точка границы публичного сервитута
- 69:10:0240701:358 - Обозначение новой характерной точки
- Кадастровый номер земельного участка
- Границы земельных участков, сведения о которых содержатся в ЕГРН
- Проектные границы публичного сервитута

**ГРАФИЧЕСКОЕ ОПИСАНИЕ**  
местоположения границ публичного сервитута

*Публичный сервитут в целях обеспечения строительства, реконструкции объектов инфраструктуры при реализации объекта: "Создание высокоскоростной железнодорожной магистрали Санкт-Петербург – Москва (участок Крюково (Алабушево) – Обухово)". 5 этап - Строительство участка Логовежь (вкл.) – Новая Тверь (искл.)", для целей, предусмотренных п. 2 ч. 5 ст. 4 Федерального закона от 31.07.2020 № 254-ФЗ, в границах кадастрового квартала 69:10:0240701*

(наименование объекта, местоположение границ которого описано (далее - объект))

**Раздел 1**

**Сведения об объекте**

№ п/п	Характеристики объекта	Описание характеристик
1	2	3
1.	Местоположение объекта	Тверская область, м.о Калининский
2.	Площадь объекта +/- величина погрешности определения площади (P +/- Дельта P)	102 +/- 4 м <sup>2</sup>
3.	Иные характеристики объекта	<p>Вид объекта реестра границ: Граница публичного сервитута            Кадастровый номер квартала: 69:10:0240701            Орган, принявший решение об установлении публичного сервитута: Федеральное агентство железнодорожного транспорта            Цель установления публичного сервитута: Публичный сервитут в целях обеспечения строительства, реконструкции объектов инфраструктуры при реализации объекта: "Создание высокоскоростной железнодорожной магистрали Санкт-Петербург – Москва (участок Крюково (Алабушево) – Обухово)". 5 этап - Строительство участка Логовежь (вкл.) – Новая Тверь (искл.)", для целей, предусмотренных п. 2 ч. 5 ст. 4 Федерального закона от 31.07.2020 № 254-ФЗ, в границах кадастрового квартала 69:10:0240701            Срок публичного сервитута: продолжительность: 33 месяца            Владелец публичного сервитута: Юридическое лицо, зарегистрированное в Российской Федерации Общество с ограниченной ответственностью «ВСМ Две Столицы» (ИНН: 9726064201, ОГРН: 1247700011900, адрес эл. почты: info@vsm2stl.ru, почтовый адрес: 121614, г. Москва, вн.тер.г. муниципальный округ Крылатское, ул. Крылатская, д. 17, к. 2).</p>

<b>Раздел 2</b>					
<b>Сведения о местоположении границ объекта</b>					
1. Система координат МСК-69, зона 2					
2. Сведения о характерных точках границ объекта					
Обозначение характерных точек границ	Координаты, м		Метод определения координат характерной точки	Средняя квадратическая погрешность положения характерной точки (Mt), м	Описание обозначения точки на местности (при наличии)
	X	Y			
1	2	3	4	5	6
1	284690.29	2267234.47	Аналитический метод	0.10	-
2	284689.90	2267224.77	Аналитический метод	0.10	-
3	284700.18	2267224.11	Аналитический метод	0.10	-
4	284700.77	2267233.92	Аналитический метод	0.10	-
1	284690.29	2267234.47	Аналитический метод	0.10	-
3. Сведения о характерных точках части (частей) границы объекта					
Обозначение характерных точек части границы	Координаты, м		Метод определения координат характерной точки	Средняя квадратическая погрешность положения характерной точки (Mt), м	Описание обозначения точки на местности (при наличии)
	X	Y			
1	2	3	4	5	6
-	-	-	-	-	-



