



**АДМИНИСТРАЦИЯ
КАЛИНИНСКОГО МУНИЦИПАЛЬНОГО ОКРУГА
ТВЕРСКОЙ ОБЛАСТИ**

ПОСТАНОВЛЕНИЕ

от « 04 » мая 2026 года

№ 1402

Тверь

Об установлении публичного сервитута

Рассмотрев ходатайство Акционерного общества «Газпром газораспределение Тверь» (ОГРН 1026900564129, ИНН 6900000364, юридический адрес: 170026, Тверская область, г. Тверь, ул. Фурманова, д. 12/4) об установлении публичного сервитута и приложенные документы, в соответствии с подпунктом 8 пункта 4, пунктом 19 статьи 23, пунктом 1 и 4.1. статьи 39.37 Земельного кодекса Российской Федерации, Администрация Калининского муниципального округа Тверской области постановляет:

1. Установить публичный сервитут в интересах Акционерного общества «Газпром газораспределение Тверь» в целях эксплуатации линейных объектов систем газоснабжения, их неотъемлемых технологических частей, необходимых для организации газоснабжения населения, подключения (технологического присоединения) к сетям инженерно-технического обеспечения, сроком на 10 лет:

- «Газопровод к жилому дому по адресу: Тверская область, Калининский район, д. Красная Новь, ул. Лесная, д.1» в отношении части земель кадастрового квартала 69:10:0000025:ЗУ1, площадью 25 кв.м, по адресу: Тверская область, Калининский муниципальный округ, д. Красная Новь;

- «Газопровод среднего давления к жилому дому по адресу: 170546, Тверская область, Калининский район, с/п Бурашевское, д. Красная Новь, 69:10:0000025:6875, проезд 4-й Погонный, д.3» в отношении части земель кадастрового квартала 69:10:0000025:ЗУ3, площадью 1277 кв.м, по адресу: Тверская область, Калининский муниципальный округ, д. Красная Новь;

- «Газопровод к жилому дому по адресу: Тверская область, Калининский район, д. Красная Новь, ул. Зеленая, д.19, КН 69:10:0000025:6798» в отношении части земель кадастрового квартала 69:10:0000025:ЗУ4, площадью 1093 кв.м, по адресу: Тверская область, Калининский муниципальный округ, д. Красная Новь;

- «Газопровод к жилому дому по адресу: Тверская область, Калининский район, д. Красная Новь, ул. Лесная, д. 33» в отношении части земель кадастрового квартала 69:10:0000025:3У2, площадью 477 кв.м, по адресу: Тверская область, Калининский муниципальный округ, д. Красная Новь

1.1. Реквизиты документов, предусмотренных п. 2 ст. 39.41 Земельного кодекса Российской Федерации: сооружения трубопроводного транспорта:

- газопровод среднего давления, кадастровый номер 69:10:0000025:10131, собственник АО «Газпром газораспределение Тверь», номер государственной регистрации 69:10:0000025:10131-69/068/2024-1 от 11.02.2024;

- газопровод к жилому дому по адресу: 170546, Тверская область, м. р-н Калининский, с.п. Бурашевское, д. Красная Новь, 69:10:0000025:6875, пр-д 4-й Погонный, д. 3, кадастровый номер 69:10:0000025:10953, собственник АО «Газпром газораспределение Тверь», номер государственной регистрации 69:10:0000025:10953-69/068/2024-1 от 25.09.2024;

- газопровод к жилому дому по адресу: Тверская обл., Калининский р-он, д. Красная Новь, ул. Зеленая, д. 19, кад. № 69:10:0000025:6798, кадастровый номер 69:10:0000025:12073, собственник АО «Газпром газораспределение Тверь», номер государственной регистрации 69:10:0000025:12073-69/068/2025-1 от 21.10.2025;

- газопровод к жилому дому по адресу: Тверская обл., Калининский р-он, д. Красная Новь, ул. Лесная, д. 33, кадастровый номер 69:10:0000025:11264, собственник АО «Газпром газораспределение Тверь», номер государственной регистрации 69:10:0000025:11264-69/068/2024-1 от 20.11.2024.

Договор № 9-2026 о прокладке, переносе, переустройстве, демонтаже и эксплуатации инженерной коммуникации в границах полосы отвода автомобильной дороги общего пользования регионального или межмуниципального значения Тверской области от 18.02.2026.

2. Утвердить границы публичного сервитута частей земель кадастрового квартала, указанных в п. 1 настоящего постановления, общей площадью 2872 кв.м, согласно схеме расположения границ публичного сервитута (приложение).

3. Порядок установления зон с особыми условиями использования территорий и содержание ограничений прав на земельный участок, указанный в п. 1 настоящего постановления, в границах таких зон определяется в соответствии с постановлением Правительства Российской Федерации от 20.11.2000 № 878 «Об утверждении правил охраны газораспределительных сетей».

4. Плата за публичный сервитут в отношении частей кадастрового квартала, находящегося в государственной собственности до разграничения земель и не обремененных правами третьих лиц, указанных в п. 1 настоящего постановления, устанавливается в размере 0,01 процента кадастровой стоимости такого земельного участка за каждый год использования этого

земельного участка. При этом плата за публичный сервитут, установленный на три года и более, не может быть менее чем 0,1 процента кадастровой стоимости земельного участка, обремененного сервитутом, за весь срок сервитута. Плата за публичный сервитут, установленный в отношении земельных участков и (или) земель, находящихся в государственной или муниципальной собственности и не обремененных правами третьих лиц, вносится обладателем публичного сервитута единовременным платежом не позднее шести месяцев со дня принятия решения об установлении публичного сервитута.

5. Публичный сервитут считается установленным со дня внесения сведений о нем в Единый государственный реестр недвижимости.

6. Комитету по управлению имуществом администрации Калининского муниципального округа Тверской области (Меркулова Е.В.) в течение пяти рабочих дней со дня принятия настоящего постановления:

6.1. направить копию настоящего постановления в Управление Росреестра по Тверской области для внесения сведений об установлении публичного сервитута в Единый государственный реестр недвижимости;

6.2. направить Акционерному обществу «Газпром газораспределение Тверь» копию настоящего постановления.

7. Обладателю публичного сервитута (Акционерному обществу «Газпром газораспределение Тверь») привести части земель кадастрового квартала, указанные в п. 1 настоящего постановления, в состояние, пригодное для их использования в соответствии с разрешенным использованием, в срок не позднее, чем три месяца после завершения строительства, капитального или текущего ремонта, реконструкции, эксплуатации, консервации, сноса инженерного сооружения, для размещения которого был установлен публичный сервитут.

8. Настоящее постановление вступает в силу со дня его подписания и подлежит размещению в сетевом издании газеты «Ленинское знамя» (<http://lznews.ru>) и на официальном сайте Калининского муниципального округа Тверской области в информационно-телекоммуникационной сети «Интернет» (<https://kalinin-adm.ru/>).

9. Контроль за исполнением настоящего постановления возложить первого заместителя главы администрации Калининского муниципального округа Тверской области Комарова В.А.

Глава Калининского муниципального округа
Тверской области



Подлинник документа находится в	
Администрации	
Калининского муниципального округа	
Тверской области	
в деле №	01-05 за 2025
Верно	
Специалист отдела организационной и кадровой работы	
	В.Д. Турыгина
«04»	05 2025 г.

С.А. Румянцев

Схема расположения границ публичного сервитута		
Местоположение публичного сервитута: Российская Федерация, Тверская область, Калининский район, Бурашевское сельское поселение, д. Красная Новь		
Система координат: МСК 69		
Метод определения координат: метод спутниковых геодезических измерений (определений)		
Средняя квадратическая погрешность положения характерной точки, (M _t) = 0,10 м		
Условное обозначение земельного участка, для которого испрашивается публичный сервитут 69:10:000025:3У1		Площадь участка для установления публичного сервитута 25 кв. м
Обозначение характерных точек границы	Координаты, м	
	X	Y
1	275451.30	2278757.39
2	275452.88	2278761.09
3	275447.17	2278763.59
4	275445.60	2278759.90
1	275451.30	2278757.39
Условное обозначение земельного участка, для которого испрашивается публичный сервитут 69:10:000025:3У2		Площадь участка для установления публичного сервитута 477 кв. м
5	275486,68	2278801,14
6	275483,55	2278801,31
7	275481,82	2278805,79
8	275491,75	2278825,05
9	275509,20	2278851,55
10	275523,23	2278867,84
11	275534,90	2278876,10
12	275523,95	2278892,91
13	275523,12	2278893,13
14	275520,21	2278889,70
15	275521,48	2278889,36
16	275529,28	2278877,04
17	275520,59	2278870,92
18	275505,94	2278853,92
19	275488,21	2278826,97
20	275477,37	2278805,92
21	275480,77	2278797,43
22	275485,03	2278797,21
5	275486,68	2278801,14
Условное обозначение земельного участка, для которого испрашивается публичный сервитут 69:10:000025:3У3		Площадь участка для установления публичного сервитута 1277 кв. м
23	276042,45	2278881,58
24	276042,66	2278885,58
25	275940,23	2278890,99
26	275809,50	2278903,31
27	275741,94	2278905,68
28	275742,14	2278917,27
29	275737,96	2278917,44
30	275737,61	2278901,70
31	275809,24	2278899,31
32	275940,31	2278886,96
23	276042,45	2278881,58

Схема расположения границ публичного сервитута

Условное обозначение земельного участка, для которого испрашивается публичный сервитут 69:10:0000025:3У4		Площадь участка для установления публичного сервитута 1093 кв. м
33	275599,30	2279194,91
34	275597,44	2279207,34
35	275605,98	2279284,30
36	275613,34	2279326,92
37	275621,71	2279342,22
38	275638,34	2279366,53
39	275647,54	2279376,31
40	275658,35	2279383,43
41	275669,63	2279389,67
42	275689,35	2279392,78
43	275713,98	2279391,94
44	275714,73	2279388,42
45	275716,75	2279388,53
46	275718,71	2279388,92
47	275717,24	2279395,83
48	275689,11	2279396,79
49	275668,32	2279393,51
50	275656,28	2279386,86
51	275645,63	2279379,84
52	275638,94	2279372,97
53	275635,21	2279369,04
54	275620,32	2279347,27
55	275615,23	2279338,65
56	275609,51	2279328,26
57	275602,01	2279284,85
58	275593,41	2279207,26
59	275595,13	2279195,74
33	275599,30	2279194,91

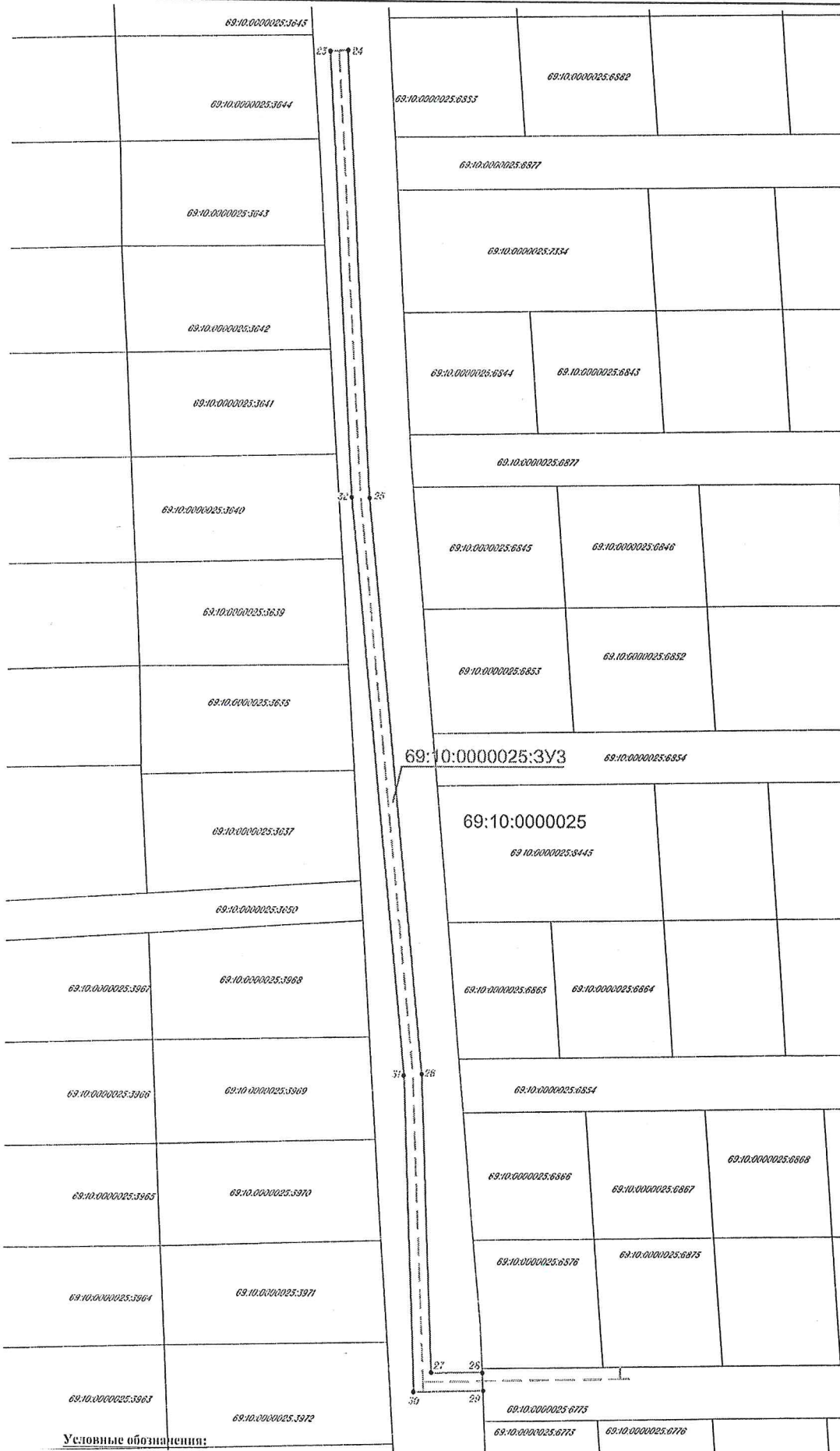
Схема расположения границ публичного сервитута



Условные обозначения:

- 1 - границы публичного сервитута;
- 1 - характерная точка границы;
- 1 - проектируемый газопровод;
- 1 - граница земельных участков учтенных в ЕГРН;
- 69:00:0000000:00 - земельные участки учтенные в ЕГРН;
- 69:00:0000000 - линии кадастрового деления, границы кадастрового квартала;
- 69:00:0000000 - номера кварталов кадастрового деления;

Схема расположения границ публичного сервитута



Условные обозначения:

- 1 - Границы публичного сервитута;
- — — — — - характеристика точки границы;
- — — — — - проектируемый газопровод;
- — — — — - граница земельных участков учтенных в ЕГРН;
- — — — — - земельные участки учтенные в ЕГРН;
- — — — — - линии кадастрового деления, границы кадастрового квартала;
- — — — — - номера кварталов кадастрового деления;

В границах испрашиваемой территории расположена автомобильная дорога общего пользования межмуниципального значения Тверской области 3 класса Красная Новь-Куркино (идентификационный номер 28 ОП МЗ 28Н-0540, V техническая категория) (далее – автомобильная дорога).

На данный участок заключен договор о взаимодействии ГКУ «Дирекция ТДФ» и АО «Газпром газораспределение Тверь» при производстве работ по размещению линейных сооружений в полосе отвода автомобильной дороги от 18.02.2026 № 9-2026 (далее – Договор о взаимодействии).

Согласно пункту 2.1.2 Договора о взаимодействии до начала производства работ по размещению инженерной коммуникации в полосе отвода автомобильной дороги в целях размещения и эксплуатации инженерной коммуникации необходимо оформить права на использование земельного участка в границах полосы отвода автомобильной дороги на условиях **публичного сервитута**.

В соответствии с Постановлением Правительства Российской Федерации от 12.11.2020 № 1816 «Об утверждении перечня случаев, при которых для строительства, реконструкции линейного объекта не требуется подготовка документации по планировке территории, перечня случаев, при которых для строительства, реконструкции объекта капитального строительства не требуется получение разрешения на строительство, внесении изменений в перечень видов объектов, размещение которых может осуществляться на землях или земельных участках, находящихся в государственной или муниципальной собственности, без предоставления земельных участков и установления сервитутов, и о признании утратившими силу некоторых актов Правительства Российской Федерации», объект входит в перечень случаев, при которых для строительства, реконструкции линейного объекта не требуется подготовка документации по планировке территории (газопроводов с проектным рабочим давлением не более 1,2 мегапаскаля).

Руководствуясь пунктом 1 статьи 39.37 Земельного кодекса Российской Федерации, в целях эксплуатации линейных сооружений просим установить публичный сервитут на срок 10 лет:

1 - «Газопровод к жилому дому по адресу: Тверская область, Калининский район, д. Красная Новь, ул. Лесная, д. 1» на часть земель кадастрового квартала 69:10:0000025:3У1 площадью 25 кв. м;

2 - «Газопровод среднего давления к жилому дому по адресу: 170546, Тверская область, Калининский район, с/п Бурашевское, д. Красная Новь, 69:10:0000025:6875, проезд 4-й Погонный, д. 3» на часть земель кадастрового квартала 69:10:0000025:3У3 площадью 1277 кв. м;

3 - «Газопровод к жилому дому по адресу: Тверская область, Калининский район, д. Красная Новь, ул. Зеленая, д. 19, КН 69:10:0000025:6798» на часть земель кадастрового квартала 69:10:0000025:3У4 площадью 1093 кв. м;

4 - «Газопровод к жилому дому по адресу: Тверская область, Калининский район, д. Красная Новь, ул. Лесная, д. 33» на часть земель кадастрового квартала 69:10:0000025:3У2 площадью 477 кв. м.