

Утверждена

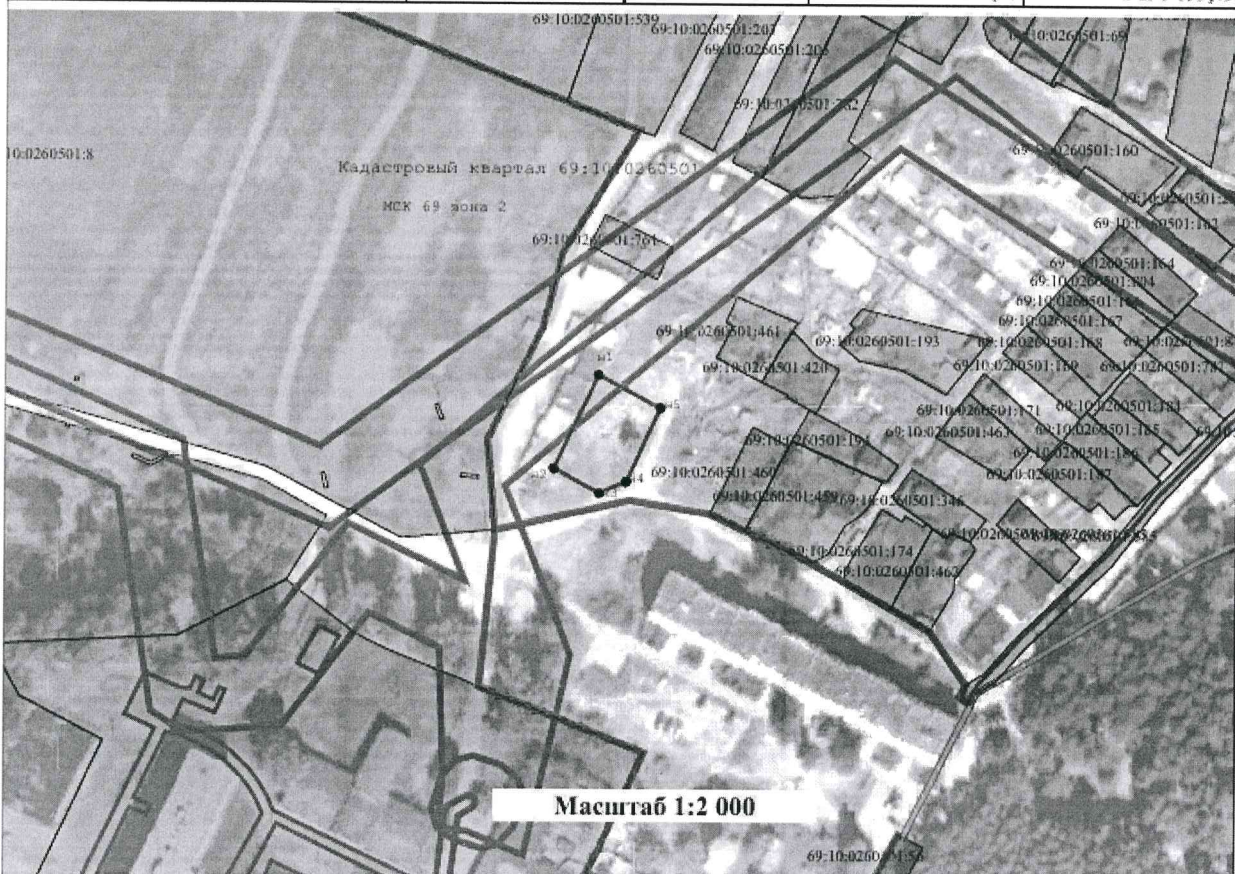
(наименование документа об утверждении, включая наименования органов государственной власти или органов местного самоуправления, принявших решение об утверждении схемы или подписавших соглашение о перераспределении земельных участков)

от _____

№ _____



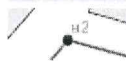


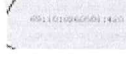

Схема расположения земельного участка или земельных участков на кадастровом плане территории

Система координат:					
Условный номер земельного участка		:ЗУ1			
Площадь земельного участка		606 м ²			
Обозначение характерных точек границ	Координаты		Обозначение характерных точек границ	Координаты	
	X	Y		X	Y
н2	282 771,47	2 290 039,49	н4	282 767,62	2 290 060,57
н1	282 798,88	2 290 052,46	н3	282 764,28	2 290 052,68
н5	282 789,23	2 290 070,40	н2	282 771,47	2 290 039,49



Масштаб 1:2 000

Условные обозначения:

-  - вновь образованная часть границы, сведения о которой достаточны для определения ее местоположения
-  - земельный участок, сведения о котором имеются в ЕГРН
-  - вновь образованная точка, сведения о которой достаточны для определения ее местоположения
-  - условное значение образуемого земельного участка
-  - граница ЗОУИТ, охранный зона инженерных коммуникаций
-  - кадастровый номер земельного участка, сведения о котором имеются в ЕГРН
-  - система координат