

Утверждена

Постановлением Администрации муниципального образования
(наименование документа об утверждении, включая наименования Органов государственной власти или органов местного самоуправления)

Тверской области «Калининский район»

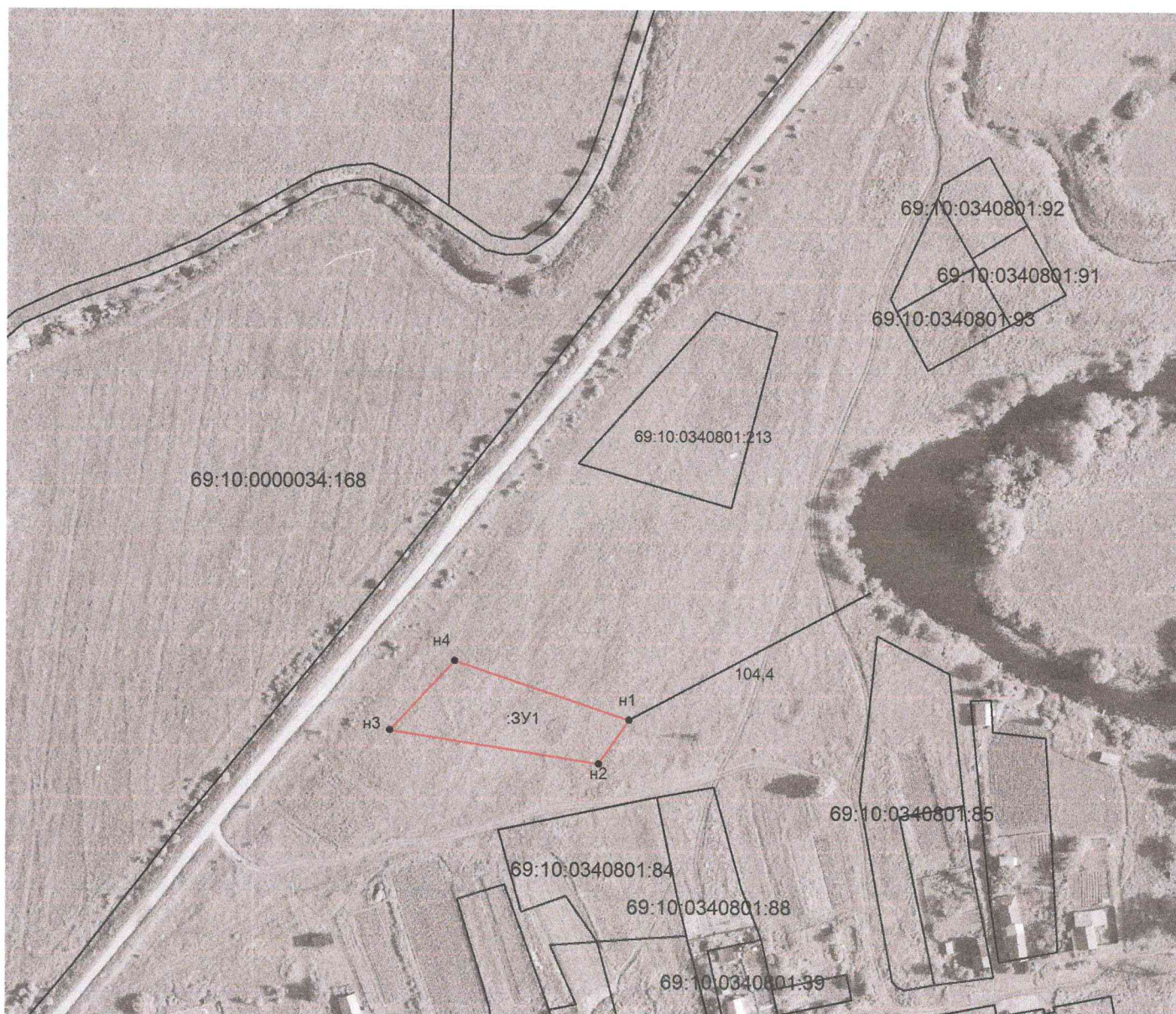
Принявших решение об утверждении схемы или подписавших Соглашение о перераспределении земельных участков)

№ _____ от « _____ » _____ 2022 год

Схема расположения земельного участка или земельных участков
на кадастровом плане территории

СК МСК 69 зона 2

Адрес: Тверская область, Калининский муниципальный район, Тургиновское сельское поселение, д. Зинцово		
Условный номер земельного участка: 69:10:0340801:3У1		
Площадь земельного участка: 1902 кв.м.		
Обозначение характерных точек границ	Координаты	
	X	Y
1	2	3
H1	244847,28	2271644,56
H2	244824,76	2271711,11
H3	244808,12	2271699,59
H4	24482066	2271619,73



Условные обозначения:

- Граница образуемого земельного участка
- Граница кадастрового квартала
- Граница учтенного земельного участка