

**Утверждена**

(наименование документа об утверждении, включая наименования

органов государственной власти или органов местного

самоуправления, принявших решение об утверждении схемы

или подписавших соглашение о перераспределении земельных участков)

от \_\_\_\_\_

№ \_\_\_\_\_

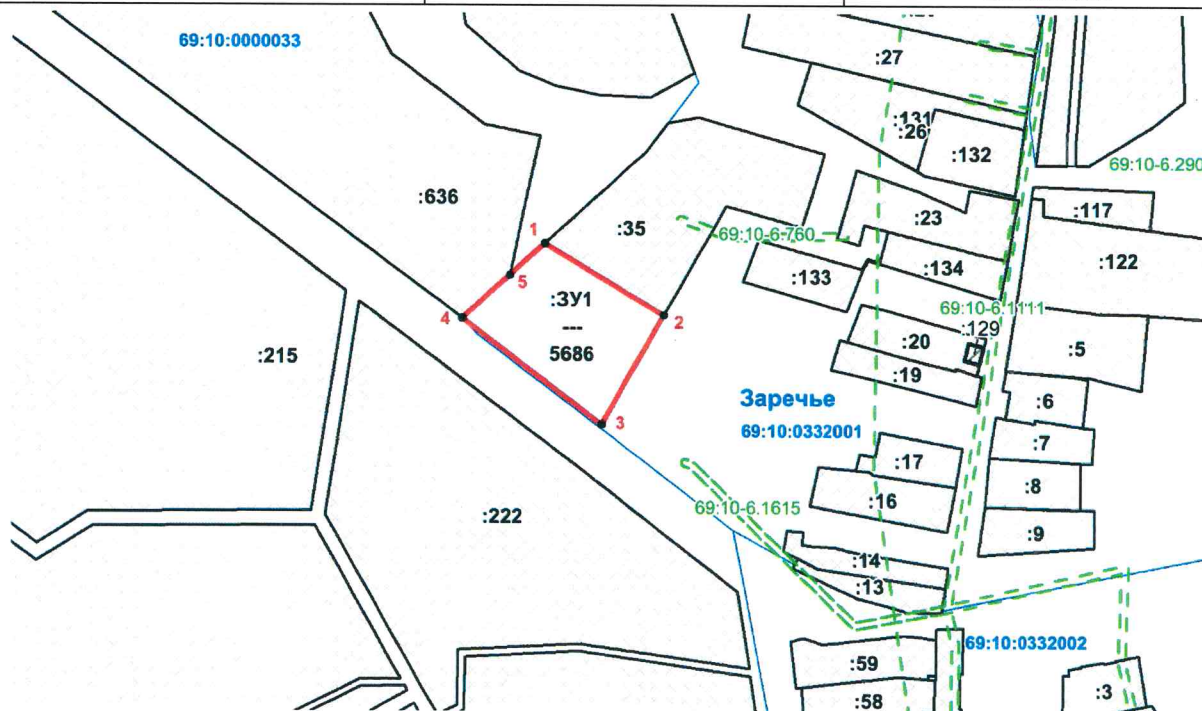
**Схема расположения земельного участка или земельных участков  
на кадастровом плане территории**

**МСК 69**

Условный номер земельного участка -

Площадь земельного участка 5686 м<sup>2</sup>

Обозначение характерных точек границ	Координаты, м	
	X	Y
<b>1</b>	<b>2</b>	<b>3</b>
1	251157.44	2281185.27
2	251117.45	2281251.62
3	251056.55	2281216.89
4	251115.68	2281139.45
5	251139.68	2281165.78
1	251157.44	2281185.27



**Условные обозначения:**

- |  |  |
|--|--|
| границы образуемого земельного участка   | <b>:3У1</b> обозначение образуемого участка                                      |
| :35 обозначение земельных участков, сведения о координатах которых содержатся в ЕГРН | --- площадь образуемого участка  |
| :129 обозначение ОКС, сведения о координатах которых содержатся в ЕГРН               | • 1 обозначение характерной точки границ   |
| граница кадастрового квартала  | <b>69:10:0332001</b> обозначение кадастрового квартала                           |
| границы зон с особыми условиями использования территории                             | <b>69:10-6.290</b> обозначение зоны с особыми условиями использования территории |