

ГРАФИЧЕСКОЕ ОПИСАНИЕ

местоположения границ населенных пунктов, территориальных зон, особо охраняемых природных территорий, зон с особыми условиями использования территории

Публичный сервитут в отношении земельных участков в целях эксплуатации объекта электросетевого хозяйства (электросетевой комплекс «ВЛ-35 кВ г. Тверь» (линии электропередачи)), являющегося объектом регионального значения.

(наименование объекта, местоположение границ которого описано (далее - объект))

Раздел 1

Сведения об объекте

№ п/п	Характеристики объекта	Описание характеристик
1	2	3
1.	Местоположение объекта	Российская Федерация, Тверская область, муниципальный округ Калининский
2.	Площадь объекта +/- величина погрешности определения площади (Р +/- Дельта Р)	237 +/- 5 м ²
3.	Иные характеристики объекта	Публичный сервитут устанавливается в отношении земельных участков в целях эксплуатации объекта электросетевого хозяйства (электросетевой комплекс «ВЛ-35 кВ г. Тверь» (линии электропередачи)), являющегося объектом регионального значения, в соответствии с ч. 1 ст. 39.37 Земельного кодекса Российской Федерации от 25.10.2001 № 136-ФЗ. Публичный сервитут устанавливается на срок 49 (сорок девять) лет в интересах Публичного акционерного общества «Россети Центр» (ПАО «Россети Центр»), ИНН 6901067107, ОГРН 1046900099498, почтовый адрес ПАО «Россети Центр»: 170006, г. Тверь, ул. Бебеля, д. 1, адрес электронной почты ПАО «Россети Центр»: tverenergo@mrsk-1.ru, тел. 8 (800) 220-0-220.

Раздел 2

Сведения о местоположении границ объекта

1. Система координат МСК-69, зона 2

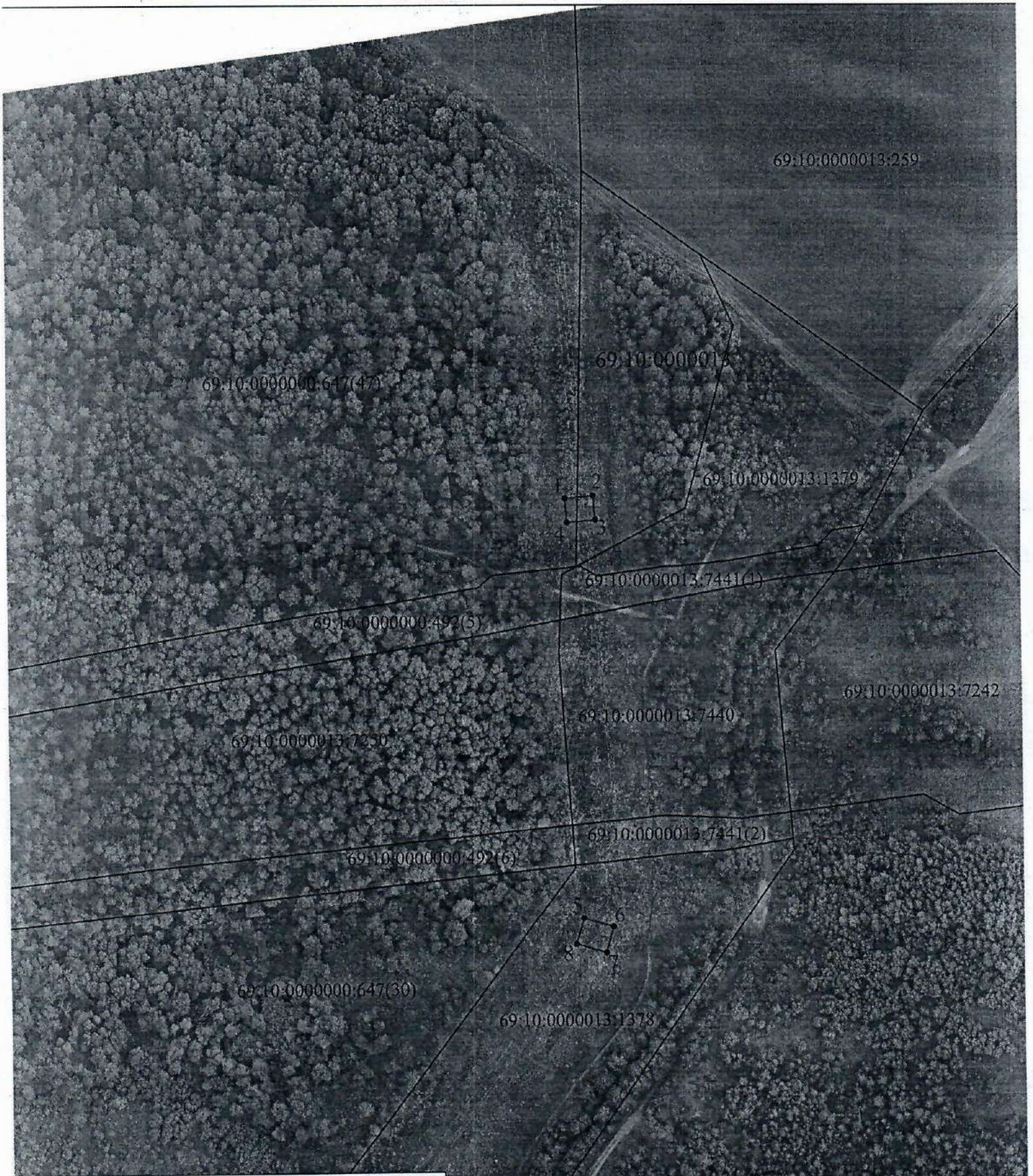
2. Сведения о характерных точках границ объекта

Обозначение характерных точек границ	Координаты, м		Метод определения координат характерной точки	Средняя квадратическая погрешность положения характерной точки (Mt), м	Описание обозначения точки на местности (при наличии)
	X	Y			
1	2	3	4	5	6
-	-	-	-	-	

3. Сведения о характерных точках части (частей) границы объекта


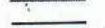

Обозначение характерных точек части границы	Координаты, м		Метод определения координат характерной точки	Средняя квадратическая погрешность положения характерной точки (Mt), м	Описание обозначения точки на местности (при наличии)
	X	Y			
1	2	3	4	5	6
Часть 1					
1	300412.52	2274286.85	Аналитический метод	0.10	-
2	300413.50	2274298.00	Аналитический метод	0.10	-
3	300403.91	2274298.85	Аналитический метод	0.10	-
4	300402.92	2274287.70	Аналитический метод	0.10	-
1	300412.52	2274286.85	Аналитический метод	0.10	-
Часть 2					
5	300245.35	2274292.84	Аналитический метод	0.10	-
6	300241.91	2274304.48	Аналитический метод	0.10	-
7	300231.69	2274301.61	Аналитический метод	0.10	-
8	300235.15	2274289.84	Аналитический метод	0.10	-
5	300245.35	2274292.84	Аналитический метод	0.10	-

Схема расположения границ публичного сервитута



Масштаб 1:2000

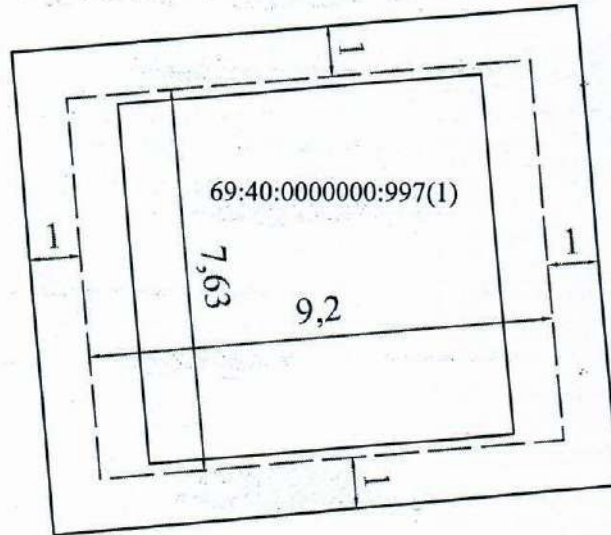
Условные обозначения:

-  - границы публичного сервитута
-  - границы земельных участков, сведения о которых содержатся в ЕГРН
-  - граница кадастрового квартала

69:10:0000008:3824 - кадастровые номера земельных участков

69:10:0000008 - кадастровые номера кадастровых кварталов

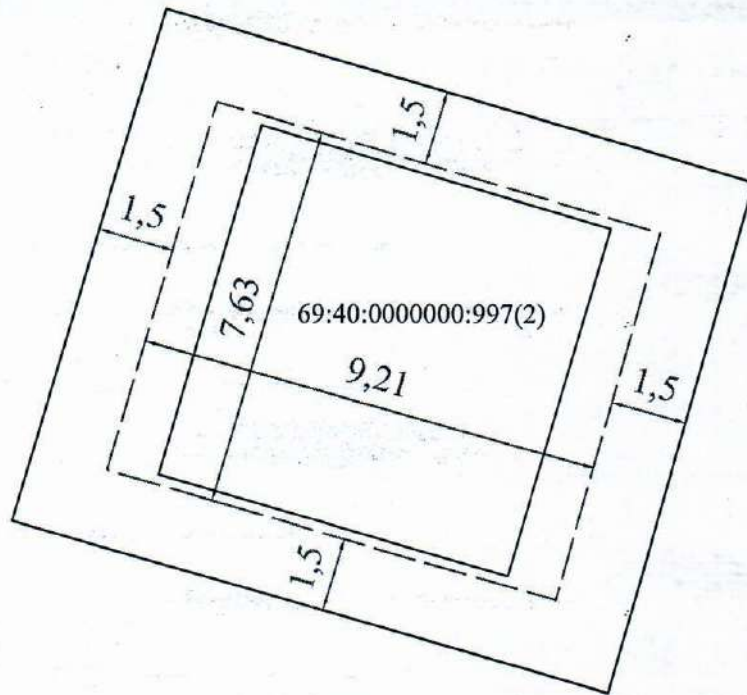
1. - обозначение характерной точки границы



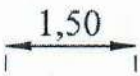
Словные обозначения:

- граница публичного сервитута
- — — — проекция контура опоры, образованная по ее выступающим конструкциям с нанесением размеров
- 69:40:0000000:997(1) обозначение контура сооружения с КН 69:40:0000000:997 (электросетевой комплекс "ВЛ-35 кВ г.Тверь" (линии электропередачи))
- граница контура сооружения с КН 69:40:0000000:997 (электросетевой комплекс "ВЛ-35 кВ г.Тверь" (линии электропередачи))
- ← 1 → отступ на 1.0 м от проекции под опорой до границы контура публичного сервитута (1.0 м - для земельных участков, граничащих с земельными участками всех категорий земель, кроме граничащих с земельными участками сельскохозяйственного назначения, согласно Постановлению от 11.08.2003 № 486)

Масштаб 1:150



Словные обозначения:

- граница публичного сервитута
- — — — проекция контура опоры, образованная по ее выступающим конструкциям с нанесением размеров
- 69:40:0000000:997(2) обозначение контура сооружения с КН 69:40:0000000:997 (электросетевой комплекс "ВЛ-35 кВ г.Тверь" (линии электропередачи))
- граница контура сооружения с КН 69:40:0000000:997 (электросетевой комплекс "ВЛ-35 кВ г.Тверь" (линии электропередачи))
-  отступ на 1,50 м от проекции под опорой до границы контура публичного сервитута (1,5 м - для земельных участков, граничащих с земельными участками сельскохозяйственного назначения, согласно Постановлению от 11.08.2003 № 486)