

Утверждена

№

**СХЕМА
РАСПОЛОЖЕНИЯ ГРАНИЦ ПУБЛИЧНОГО СЕРВИТУТА**

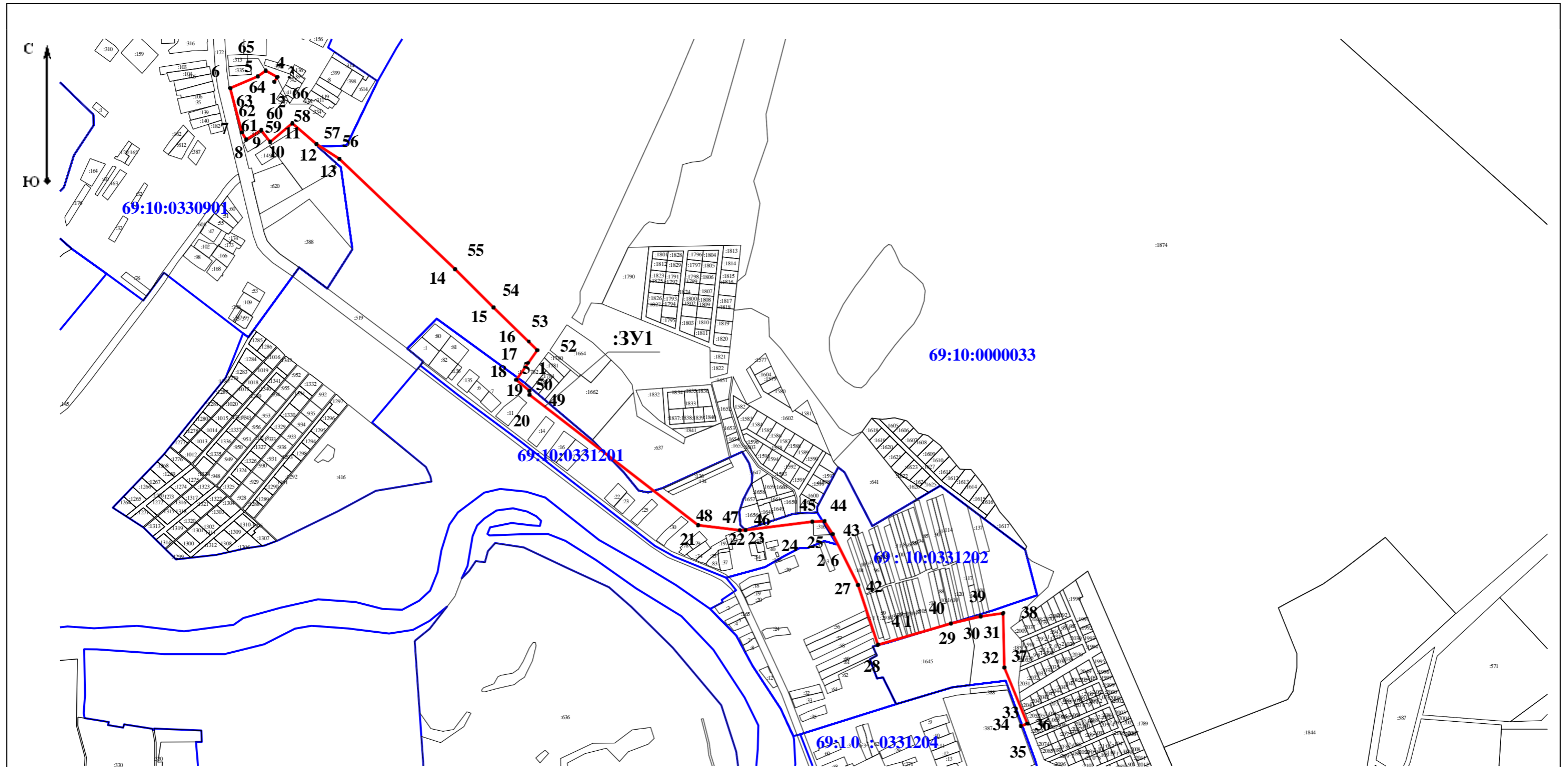
Адрес (местоположение): Тверская область, р-н Калининский, с/п Тургиновское

Площадь публичного сервитута: 6 855 кв.м.

Категория земель: Земли населённых пунктов.

Обозначение характерных точек границ	Координаты, м	
	(указываются в случае подготовки схемы расположения земельного участка с использованием технологических и программных средств, в том числе размещенных на официальном сайте. Значения координат, полученные с использованием указанных технологических и программных средств, указываются с округлением до 0,01 метра)	
	X	Y
1	2	3
1	253 272,32	2 280 300,28
2	253 271,23	2 280 301,96
3	253 284,60	2 280 310,55
4	253 302,42	2 280 278,67
5	253 286,90	2 280 257,20
6	253 255,66	2 280 183,64
7	253 138,12	2 280 214,87
8	253 118,10	2 280 226,67
9	253 143,35	2 280 266,57
10	253 111,81	2 280 290,15
11	253 161,05	2 280 348,92
12	253 106,90	2 280 412,07
13	253 067,92	2 280 472,48
14	252 777,24	2 280 777,76
15	252 676,29	2 280 879,29
16	252 564,22	2 280 994,21
17	252 531,02	2 280 970,82
18	252 486,07	2 280 938,48
19	252 456,88	2 280 973,85
20	252 446,17	2 280 973,99
21	252 101,93	2 281 419,72
22	252 088,61	2 281 530,16
23	252 089,07	2 281 545,22
24	252 111,27	2 281 721,53
25	252 112,58	2 281 753,11
26	252 078,91	2 281 774,45
27	251 944,86	2 281 841,32
28	251 786,35	2 281 893,91
29	251 842,84	2 282 087,49
30	251 861,48	2 282 166,17
31	251 869,61	2 282 224,23
32	251 727,59	2 282 227,33
33	251 580,40	2 282 288,08

34	251 574,43	2 282 271,49
35	251 572,55	2 282 272,17
36	251 579,22	2 282 290,71
37	251 728,08	2 282 229,30
38	251 871,91	2 282 226,16
39	251 863,46	2 282 165,83
40	251 844,78	2 282 086,99
41	251 788,86	2 281 895,23
42	251 945,63	2 281 843,17
43	252 079,89	2 281 776,19
44	252 114,63	2 281 754,16
45	252 113,27	2 281 721,38
46	252 091,07	2 281 545,06
47	252 090,61	2 281 530,26
48	252 103,86	2 281 420,49
49	252 447,29	2 280 975,98
50	252 457,87	2 280 975,83
51	252 486,37	2 280 941,23
52	252 564,47	2 280 996,83
53	252 587,41	2 280 973,24
54	252 677,71	2 280 880,71
55	252 778,68	2 280 779,14
56	253 069,48	2 280 473,75
57	253 108,56	2 280 413,21
58	253 163,84	2 280 348,90
59	253 114,62	2 280 290,48
60	253 146,13	2 280 267,09
61	253 120,85	2 280 227,29
62	253 138,89	2 280 216,74
63	253 254,49	2 280 186,02
64	253 285,14	2 280 258,18
65	253 300,08	2 280 278,82
66	253 283,92	2 280 307,81
1	253 272,32	2 280 300,28



Масштаб 1:10 500

Условные обозначения:

- Граница действия публичного сервитута
- 7 - Номер образуемой поворотной тоочки, сведения о которой позволяют однозначно определить ее местоположение
- Границы земельных участков, имеющиеся в ЕГРН сведения о которой достаточны для определения ее местоположения
- Границы кадастровых кварталов