

**ОПИСАНИЕ МЕСТОПОЛОЖЕНИЯ ГРАНИЦ**  
публичного сервитута для реконструкции сооружения ирригационных и мелиоративных систем - мелиорация земель «Объект Каблуково»

Раздел 1

Сведения об объекте		
№ п/п	Характеристика объекта	Описание характеристик
1	2	3
1	Местоположение объекта	Тверская область, Калининский район
2	Площадь объекта +/- величина погрешности определения площади (Р +/- ΔР)	203435 м <sup>2</sup> +/- 221 м <sup>2</sup>
3	Иные характеристики объекта	Публичный сервитут в целях, предусмотренных пунктом 1 статьи 39.37 Земельного кодекса Российской Федерации; статьей 4 Федерального закона от 31.07.2020 №254-ФЗ, в отношении объектов инфраструктуры, указанных в статье 2 Федерального закона от 31.07.2020 N 254-ФЗ в рамках «Строительство скоростной автомобильной дороги Москва-Санкт-Петербург на участке км 58 – км 684 (с последующей эксплуатацией на платной основе) 3 этап км 149 – км 208» сроком действия 10 лет в интересах Государственной компании «Российские автомобильные дороги»

<b>Местоположение публичного сервитута: Тверская область, Калининский район</b>			
<b>Система координат</b>		<b>МСК-69, зона 2</b>	
<b>Метод определения координат</b>		<b>Аналитический</b>	
<b>Обозначение характерных точек границ публичного сервитута</b>	<b>Координаты, м</b>		
	<b>X</b>	<b>Y</b>	<b>Средняя квадратическая погрешность положения характерных точек (Mt), м</b>
<b>1</b>	<b>2</b>	<b>3</b>	<b>4</b>
1	288362.02	2292259.45	0.10
2	288369.80	2292278.00	0.10
3	288374.79	2292292.00	0.10
4	288382.18	2292312.63	0.10
5	288386.10	2292329.81	0.10
6	288388.94	2292355.62	0.10
7	288391.12	2292377.96	0.10
8	288394.11	2292397.47	0.10
9	288396.18	2292412.94	0.10
10	288399.72	2292439.44	0.10
11	288401.70	2292461.17	0.10
12	288404.33	2292481.04	0.10
13	288407.75	2292503.28	0.10
14	288409.71	2292524.53	0.10
15	288411.94	2292542.79	0.10
16	288414.12	2292560.50	0.10
17	288417.16	2292572.63	0.10
18	288421.44	2292580.97	0.10
19	288426.22	2292589.00	0.10
20	288444.19	2292621.89	0.10
21	288451.94	2292639.47	0.10
22	288460.51	2292656.37	0.10
23	288462.18	2292659.07	0.10
24	288462.34	2292659.30	0.10
25	288456.51	2292663.27	0.10
26	288416.73	2292690.28	0.10
27	288398.75	2292701.86	0.10
28	288372.41	2292718.20	0.10
29	288354.09	2292685.40	0.10
30	288334.57	2292663.45	0.10
31	288307.35	2292647.78	0.10
32	288280.43	2292641.12	0.10
33	288260.42	2292642.61	0.10
34	288238.02	2292649.77	0.10
35	288218.82	2292659.95	0.10
36	288203.39	2292675.64	0.10
37	288189.42	2292700.29	0.10
38	288182.11	2292730.29	0.10
39	288181.88	2292757.45	0.10
40	288167.08	2292741.09	0.10
41	288169.92	2292716.97	0.10
42	288175.40	2292694.63	0.10
43	288190.74	2292667.02	0.10
44	288203.77	2292653.86	0.10
45	288213.04	2292646.01	0.10
46	288234.87	2292635.03	0.10
47	288251.25	2292629.79	0.10
48	288274.49	2292626.43	0.10

<b>1</b>	<b>2</b>	<b>3</b>	<b>4</b>
49	288310.64	2292633.04	0.10
50	288345.93	2292654.82	0.10
51	288392.41	2292669.35	0.10
52	288400.99	2292660.89	0.10
53	288430.77	2292645.74	0.10
54	288397.74	2292592.69	0.10
55	288392.90	2292581.71	0.10
56	288387.32	2292560.85	0.10
57	288370.91	2292440.95	0.10
58	288356.62	2292338.04	0.10
59	288354.50	2292321.04	0.10
60	288341.30	2292288.64	0.10
61	288312.64	2292218.27	0.10
62	288338.96	2292207.80	0.10
63	288346.60	2292224.64	0.10
64	288352.62	2292237.88	0.10
65	288278.89	2293045.53	0.10
66	288289.52	2293068.66	0.10
67	288294.46	2293079.42	0.10
68	288296.47	2293090.37	0.10
69	288299.14	2293129.78	0.10
70	288297.70	2293163.49	0.10
71	288286.41	2293232.19	0.10
72	288277.32	2293407.45	0.10
73	288280.17	2293468.24	0.10
74	288259.14	2293469.23	0.10
75	288259.84	2293455.62	0.10
76	288255.46	2293442.84	0.10
77	288263.42	2293287.89	0.10
78	288269.22	2293273.93	0.10
79	288271.26	2293234.68	0.10
80	288280.99	2293172.77	0.10
81	288270.18	2293138.64	0.10
82	288282.09	2293092.48	0.10
83	287938.31	2292487.41	0.10
84	287942.51	2292493.48	0.10
85	287944.87	2292499.54	0.10
86	287945.73	2292510.16	0.10
87	287943.10	2292524.10	0.10
88	287920.95	2292574.22	0.10
89	287884.47	2292660.16	0.10
90	287875.38	2292682.63	0.10
91	287864.13	2292707.98	0.10
92	287828.57	2292790.73	0.10
93	287836.88	2292804.31	0.10
94	287900.50	2292868.78	0.10
95	287900.46	2292875.85	0.10
96	287951.88	2292927.97	0.10
97	287968.46	2292911.62	0.10
98	287977.56	2292920.84	0.10
99	287968.02	2292942.98	0.10
100	287965.09	2292949.77	0.10
101	287987.18	2292959.08	0.10
102	287996.60	2292937.25	0.10

<b>1</b>	<b>2</b>	<b>3</b>	<b>4</b>
103	287989.01	2292933.90	0.10
104	287993.79	2292923.04	0.10
105	288012.16	2292930.96	0.10
106	287997.94	2292963.93	0.10
107	288037.31	2292936.99	0.10
108	288045.54	2292931.36	0.10
109	288053.58	2292913.11	0.10
110	288060.95	2292916.22	0.10
111	288070.54	2292894.46	0.10
112	288061.35	2292890.41	0.10
113	288057.12	2292879.20	0.10
114	288075.84	2292872.14	0.10
115	288083.98	2292893.73	0.10
116	288076.83	2292909.95	0.10
117	288090.15	2292900.84	0.10
118	288107.52	2292888.61	0.10
119	288121.04	2292877.67	0.10
120	288134.19	2292865.78	0.10
121	288145.60	2292852.36	0.10
122	288160.05	2292824.98	0.10
123	288172.09	2292834.02	0.10
124	288158.74	2292860.06	0.10
125	288158.42	2292860.44	0.10
126	288144.09	2292877.29	0.10
127	288125.45	2292893.80	0.10
128	288122.71	2292896.23	0.10
129	288122.52	2292896.38	0.10
130	288092.35	2292917.68	0.10
131	288088.06	2292920.59	0.10
132	288014.67	2292970.46	0.10
133	288014.36	2292970.67	0.10
134	288000.57	2292980.04	0.10
135	287990.12	2292985.73	0.10
136	287859.65	2293080.47	0.10
137	287723.13	2293174.84	0.10
138	287617.37	2293245.97	0.10
139	287585.78	2293267.05	0.10
140	287539.11	2293298.21	0.10
141	287517.10	2293312.89	0.10
142	287471.26	2293343.48	0.10
143	287429.53	2293371.34	0.10
144	287428.19	2293372.24	0.10
145	287360.10	2293416.52	0.10
146	287358.75	2293417.40	0.10
147	287232.10	2293494.29	0.10
148	287198.61	2293513.00	0.10
149	287169.86	2293529.07	0.10
150	287061.19	2293584.38	0.10
151	287032.72	2293596.89	0.10
152	287007.43	2293608.01	0.10
153	286877.10	2293665.31	0.10
154	286779.06	2293701.88	0.10
155	286739.03	2293716.82	0.10
156	286734.54	2293718.38	0.10
157	286764.37	2293666.05	0.10
158	286780.82	2293640.43	0.10

<b>1</b>	<b>2</b>	<b>3</b>	<b>4</b>
159	286791.49	2293620.79	0.10
160	286801.40	2293604.95	0.10
161	286804.70	2293596.51	0.10
162	286805.10	2293580.61	0.10
163	286804.50	2293561.81	0.10
164	286803.98	2293545.43	0.10
165	286803.75	2293529.09	0.10
166	286803.31	2293496.68	0.10
167	286801.62	2293454.75	0.10
168	286802.78	2293416.56	0.10
169	286793.23	2293388.40	0.10
170	286778.45	2293361.87	0.10
171	286764.47	2293337.97	0.10
172	286747.37	2293309.83	0.10
173	286727.99	2293282.18	0.10
174	286720.23	2293257.37	0.10
175	286723.43	2293252.84	0.10
176	286730.41	2293228.53	0.10
177	286747.83	2293212.18	0.10
178	286775.59	2293186.45	0.10
179	286807.93	2293154.32	0.10
180	286829.39	2293135.13	0.10
181	286845.30	2293120.05	0.10
182	286875.26	2293090.75	0.10
183	286893.59	2293074.39	0.10
184	286924.37	2293044.91	0.10
185	286954.62	2293014.98	0.10
186	286968.95	2293000.84	0.10
187	286993.20	2292977.64	0.10
188	287045.72	2292925.70	0.10
189	287090.29	2292882.74	0.10
190	287114.66	2292858.21	0.10
191	287128.40	2292844.54	0.10
192	287152.84	2292822.08	0.10
193	287171.61	2292802.86	0.10
194	287202.03	2292775.76	0.10
195	287225.50	2292751.51	0.10
196	287256.49	2292722.76	0.10
197	287284.43	2292694.36	0.10
198	287308.46	2292669.62	0.10
199	287325.41	2292630.53	0.10
200	287338.73	2292598.88	0.10
201	287348.63	2292575.10	0.10
202	287350.84	2292570.78	0.10
203	287361.81	2292548.63	0.10
204	287379.66	2292507.29	0.10
205	287393.24	2292478.17	0.10
206	287402.18	2292454.90	0.10
207	287415.57	2292424.14	0.10
208	287426.64	2292400.15	0.10
209	287437.68	2292373.56	0.10
210	287445.51	2292360.26	0.10
211	287451.59	2292345.20	0.10
212	287454.97	2292335.21	0.10
213	287468.59	2292302.05	0.10
214	287454.65	2292296.84	0.10

<b>1</b>	<b>2</b>	<b>3</b>	<b>4</b>
215	287418.03	2292284.48	0.10
216	287391.89	2292276.01	0.10
217	287352.42	2292264.19	0.10
218	287315.49	2292251.41	0.10
219	287269.36	2292235.33	0.10
220	287219.99	2292220.13	0.10
221	287192.43	2292210.76	0.10
222	287180.22	2292204.22	0.10
223	287184.52	2292170.61	0.10
224	287198.60	2292169.17	0.10
225	287209.15	2292174.12	0.10
226	287211.74	2292175.02	0.10
227	287209.22	2292190.24	0.10
228	287230.80	2292196.06	0.10
229	287278.44	2292209.51	0.10
230	287324.28	2292225.28	0.10
231	287359.33	2292236.97	0.10
232	287402.15	2292252.64	0.10
233	287429.81	2292263.13	0.10
234	287464.93	2292274.03	0.10
235	287494.45	2292284.70	0.10
236	287502.31	2292280.21	0.10
237	287526.07	2292289.48	0.10
238	287562.67	2292304.62	0.10
239	287578.82	2292311.76	0.10
240	287610.61	2292323.53	0.10
241	287674.54	2292337.52	0.10
242	287774.63	2292391.04	0.10
243	287839.03	2292424.47	0.10
244	287863.39	2292446.16	0.10
245	287882.12	2292457.10	0.10
246	287930.10	2292481.87	0.10
247	287871.24	2292478.95	0.10
248	287900.67	2292493.22	0.10
249	287919.21	2292504.19	0.10
250	287921.04	2292511.15	0.10
251	287911.81	2292533.91	0.10
252	287898.56	2292564.70	0.10
253	287890.76	2292583.70	0.10
254	287881.43	2292604.34	0.10
255	287869.51	2292632.28	0.10
256	287861.31	2292651.91	0.10
257	287853.01	2292672.41	0.10
258	287838.91	2292706.49	0.10
259	287832.64	2292703.81	0.10
260	287789.54	2292806.16	0.10
261	287814.10	2292831.05	0.10
262	287943.33	2292962.02	0.10
263	287970.01	2292981.79	0.10
264	287878.36	2293048.35	0.10
265	287816.55	2293091.96	0.10
266	287728.06	2293153.02	0.10
267	287654.41	2293202.83	0.10
268	287558.28	2293267.37	0.10
269	287482.97	2293317.58	0.10

<b>1</b>	<b>2</b>	<b>3</b>	<b>4</b>
270	287407.51	2293367.77	0.10
271	287338.01	2293412.95	0.10
272	287271.93	2293452.80	0.10
273	287182.98	2293504.68	0.10
274	287102.82	2293545.85	0.10
275	287039.07	2293577.72	0.10
276	286921.37	2293629.46	0.10
277	286859.14	2293653.39	0.10
278	286782.96	2293684.01	0.10
279	286811.87	2293633.52	0.10
280	286823.07	2293613.99	0.10
281	286826.89	2293602.57	0.10
282	286828.79	2293582.91	0.10
283	286828.58	2293562.61	0.10
284	286828.55	2293542.92	0.10
285	286827.80	2293528.27	0.10
286	286826.61	2293493.92	0.10
287	286826.30	2293457.41	0.10
288	286826.32	2293414.41	0.10
289	286815.51	2293381.08	0.10
290	286799.57	2293351.30	0.10
291	286785.26	2293326.99	0.10
292	286767.55	2293298.18	0.10
293	286749.20	2293265.59	0.10
294	286747.00	2293261.07	0.10
295	286753.35	2293253.41	0.10
296	286767.31	2293239.41	0.10
297	286781.93	2293225.82	0.10
298	286783.03	2293224.72	0.10
299	286799.22	2293208.61	0.10
300	286813.13	2293195.65	0.10
301	286827.25	2293182.02	0.10
302	286843.82	2293166.03	0.10
303	286867.75	2293143.53	0.10
304	286896.64	2293116.14	0.10
305	286916.29	2293094.95	0.10
306	286945.44	2293067.65	0.10
307	286989.84	2293025.30	0.10
308	287014.21	2293000.90	0.10
309	287034.98	2292981.91	0.10
310	287054.66	2292962.30	0.10
311	287072.19	2292945.82	0.10
312	287084.20	2292934.71	0.10
313	287126.07	2292895.32	0.10
314	287177.17	2292846.73	0.10
315	287198.13	2292825.00	0.10
316	287225.39	2292795.85	0.10
317	287247.13	2292774.23	0.10
318	287279.53	2292745.98	0.10
319	287309.00	2292717.57	0.10
320	287336.30	2292687.35	0.10
321	287354.66	2292642.70	0.10
322	287370.91	2292610.11	0.10
323	287394.71	2292553.28	0.10
324	287409.15	2292519.21	0.10
325	287420.94	2292491.35	0.10

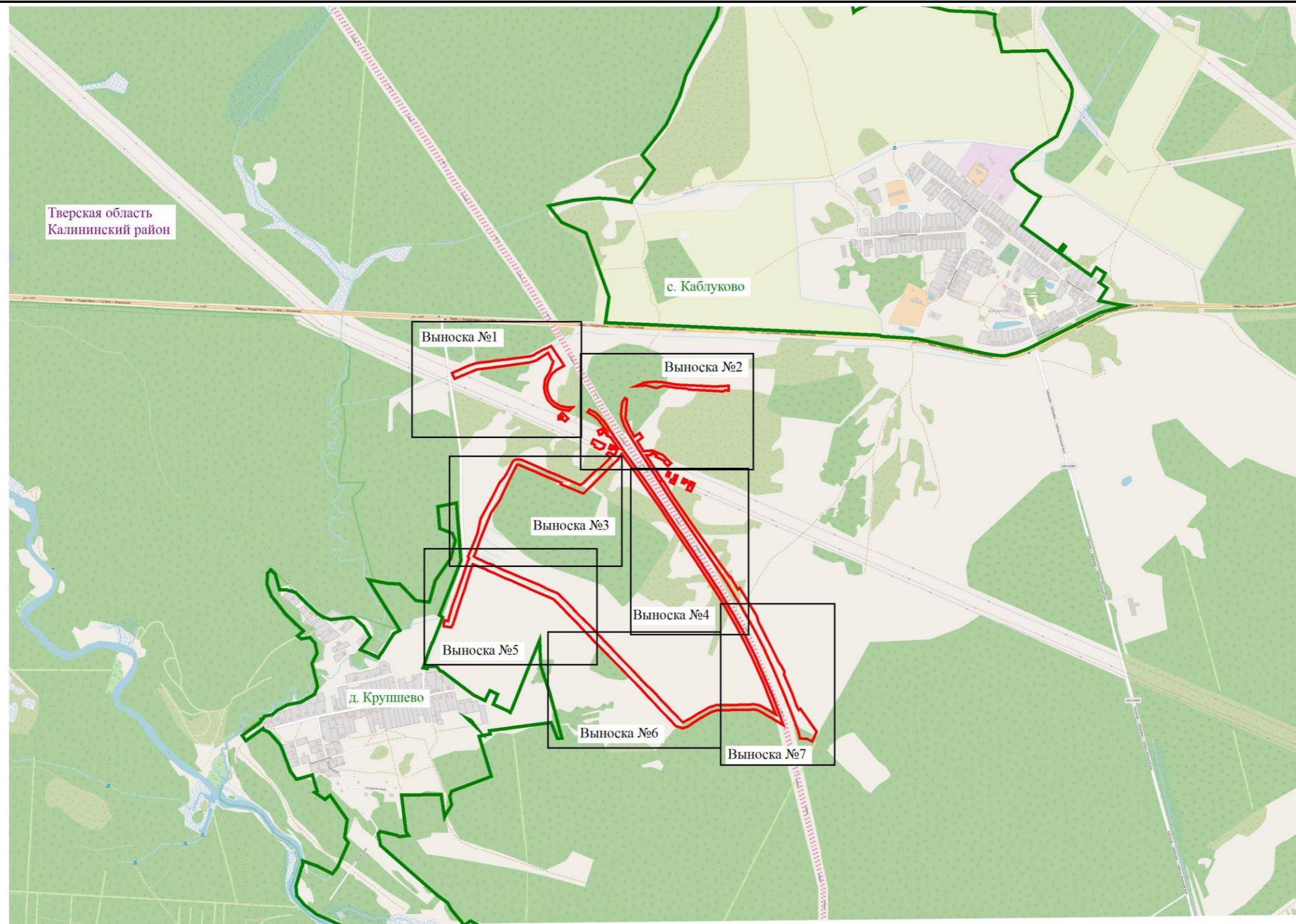
<b>1</b>	<b>2</b>	<b>3</b>	<b>4</b>
326	287431.29	2292467.57	0.10
327	287441.54	2292442.10	0.10
328	287455.19	2292413.89	0.10
329	287468.28	2292387.23	0.10
330	287471.69	2292371.37	0.10
331	287478.41	2292356.69	0.10
332	287482.74	2292347.31	0.10
333	287498.34	2292314.00	0.10
334	287498.44	2292313.33	0.10
335	287503.59	2292307.79	0.10
336	287513.88	2292312.18	0.10
337	287555.39	2292327.56	0.10
338	287563.18	2292329.22	0.10
339	287567.17	2292331.03	0.10
340	287701.51	2292384.33	0.10
341	287760.65	2292425.60	0.10
342	287794.29	2292441.73	0.10
343	287815.38	2292451.59	0.10
344	287846.87	2292466.70	0.10
345	288225.01	2292995.63	0.10
346	288219.08	2293005.00	0.10
347	288130.29	2292997.19	0.10
348	288080.24	2293019.53	0.10
349	288049.47	2293038.48	0.10
350	288065.89	2293062.94	0.10
351	288045.37	2293076.71	0.10
352	288028.28	2293051.78	0.10
353	287982.55	2293081.15	0.10
354	287986.39	2293119.51	0.10
355	287965.51	2293167.92	0.10
356	287929.24	2293205.67	0.10
357	287914.82	2293191.81	0.10
358	287932.12	2293173.81	0.10
359	287939.35	2293176.94	0.10
360	287947.60	2293157.70	0.10
361	287948.58	2293156.68	0.10
362	287956.78	2293137.67	0.10
363	287964.16	2293140.76	0.10
364	287973.56	2293118.96	0.10
365	287965.89	2293115.58	0.10
366	287963.66	2293093.28	0.10
367	287875.11	2293150.15	0.10
368	287854.53	2293163.71	0.10
369	287848.60	2293161.16	0.10
370	287844.71	2293170.17	0.10
371	287771.25	2293218.53	0.10
372	287623.94	2293319.86	0.10
373	287529.21	2293387.73	0.10
374	287489.15	2293415.17	0.10
375	287407.89	2293473.29	0.10
376	287409.78	2293478.02	0.10
377	287353.55	2293511.69	0.10
378	287358.68	2293520.27	0.10
379	287230.17	2293597.20	0.10
380	287205.35	2293604.45	0.10



<b>1</b>	<b>2</b>	<b>3</b>	<b>4</b>
381	287094.79	2293660.69	0.10
382	287034.42	2293689.75	0.10
383	287026.62	2293693.71	0.10
384	287003.84	2293709.72	0.10
385	286977.86	2293722.75	0.10
386	286965.04	2293720.94	0.10
387	286878.82	2293757.74	0.10
388	286818.14	2293780.11	0.10
389	286803.95	2293788.07	0.10
390	286809.67	2293796.27	0.10
391	286703.64	2293870.21	0.10
392	286659.71	2293849.63	0.10
393	286672.76	2293826.75	0.10
394	286673.84	2293793.32	0.10
395	286674.32	2293793.19	0.10
396	286708.82	2293785.23	0.10
397	286780.11	2293757.69	0.10
398	286815.66	2293744.79	0.10
399	286831.63	2293738.77	0.10
400	286858.59	2293728.61	0.10
401	286895.29	2293713.09	0.10
402	286999.63	2293667.99	0.10
403	287056.98	2293641.03	0.10
404	287082.90	2293628.84	0.10
405	287135.33	2293602.23	0.10
406	287148.95	2293595.31	0.10
407	287193.76	2293571.45	0.10
408	287238.17	2293546.85	0.10
409	287303.00	2293509.36	0.10
410	287312.87	2293503.26	0.10
411	287378.02	2293462.97	0.10
412	287403.58	2293446.14	0.10
413	287434.76	2293425.61	0.10
414	287471.88	2293400.54	0.10
415	287509.04	2293375.43	0.10
416	287558.84	2293341.66	0.10
417	287565.32	2293337.26	0.10
418	287586.36	2293323.05	0.10
419	287625.37	2293296.70	0.10
420	287772.90	2293197.93	0.10
421	287929.93	2293095.45	0.10
422	288028.32	2293033.89	0.10
423	288063.15	2293011.52	0.10
424	288100.82	2292991.81	0.10
425	288132.09	2292980.40	0.10
426	288151.87	2292977.96	0.10
427	288182.11	2292981.65	0.10
428	288207.87	2292984.79	0.10
429	288146.05	2292697.38	0.10
430	288158.82	2292710.07	0.10
431	288132.12	2292736.93	0.10
432	288117.94	2292722.83	0.10
433	288128.08	2292712.62	0.10
434	288128.02	2292693.56	0.10
435	288140.15	2292693.52	0.10





<b>1</b>	<b>2</b>	<b>3</b>	<b>4</b>
436	288133.56	2292708.74	0.10
437	288139.98	2292711.52	0.10
438	288037.01	2292851.64	0.10
439	288013.88	2292905.68	0.10
440	287995.49	2292897.81	0.10
441	287991.30	2292880.64	0.10
442	288000.60	2292858.83	0.10
443	288012.57	2292857.91	0.10
444	288018.63	2292843.77	0.10
445	287889.37	2293192.10	0.10
446	287884.63	2293202.86	0.10
447	287866.33	2293194.80	0.10
448	287871.07	2293184.03	0.10
449	287854.23	2293206.91	0.10
450	287850.98	2293214.44	0.10
451	287874.89	2293224.52	0.10
452	287870.30	2293235.39	0.10
453	287833.93	2293220.06	0.10
454	287841.70	2293201.63	0.10
455	287857.80	2293263.26	0.10
456	287849.46	2293281.44	0.10
457	287840.59	2293277.37	0.10
458	287843.82	2293269.83	0.10
459	287837.40	2293267.05	0.10
460	287834.61	2293265.84	0.10
461	287839.62	2293254.92	0.10
462	287835.16	2293290.05	0.10
463	287843.72	2293293.98	0.10
464	287835.38	2293312.16	0.10
465	287799.33	2293295.62	0.10
466	287807.67	2293277.44	0.10
467	287828.79	2293287.13	0.10
468	287825.58	2293294.63	0.10
469	287832.00	2293297.41	0.10

Схема расположения границ публичного сервитута



Масштаб 1:20000

Используемые условные знаки и обозначения:

-  ● 2 - проектные границы публичного сервитута и характерные точки;
-  - установленные границы административно-территориальных образований;
-  69:10:0000018:537 - границы и кадастровые номера земельных участков, в отношении которых испрашивается публичный сервитут;
-  69:10:0000018 - границы и номер кадастрового квартала;
- с. Каблуково - обозначение населенного пункта;
- Московская область - обозначение муниципального образования.
- Калининский район



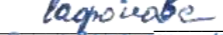
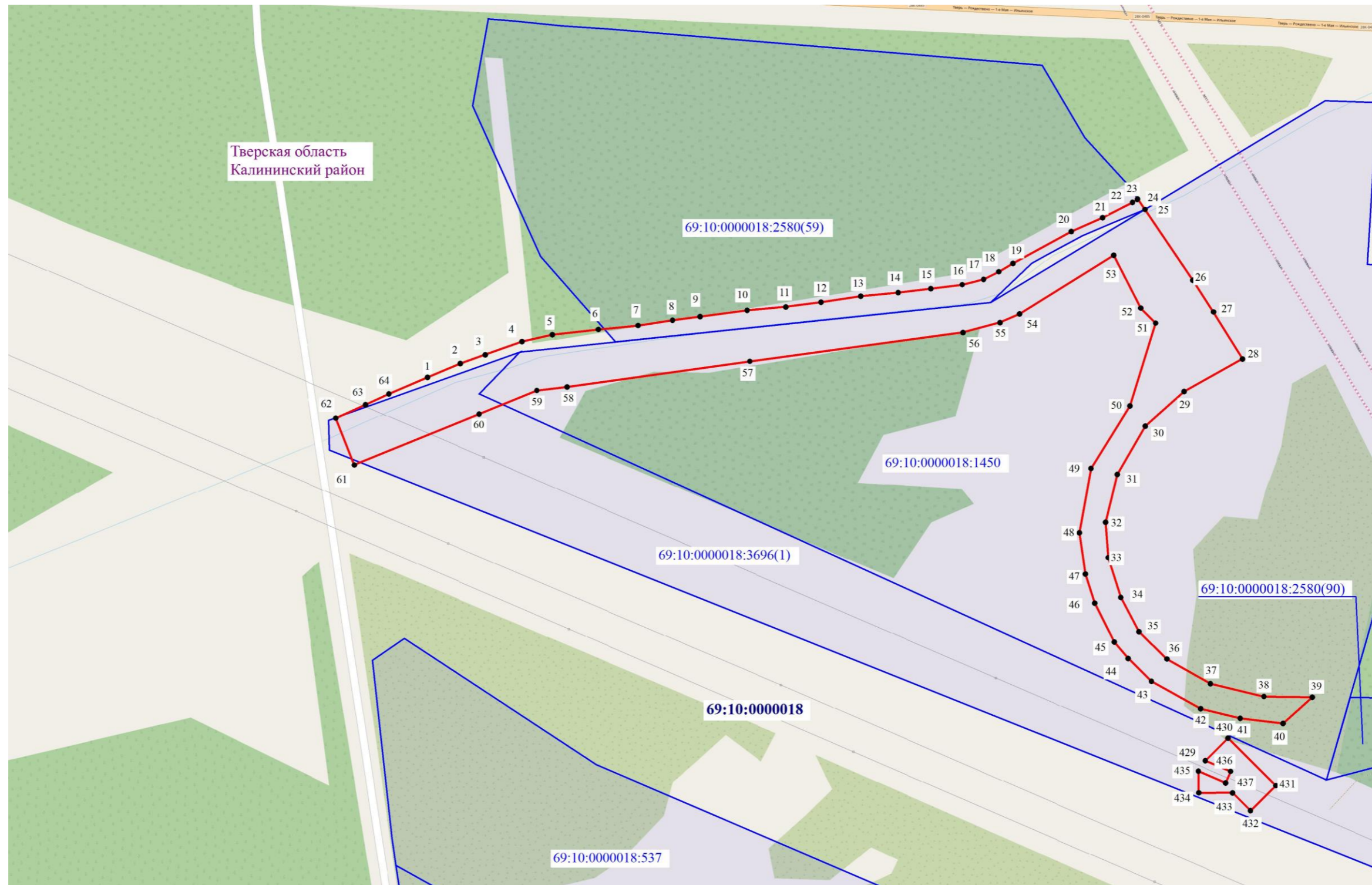
Подпись:  / А.В. Сафонова Дата «23» августа 2023 г.  
Место для оттиска печати (при наличии) лица, составившего описание местоположения границ объекта



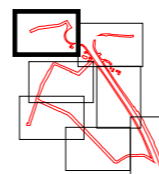
Схема расположения границ публичного сервитута



Масштаб 1:2000

Выноска 1 из 7

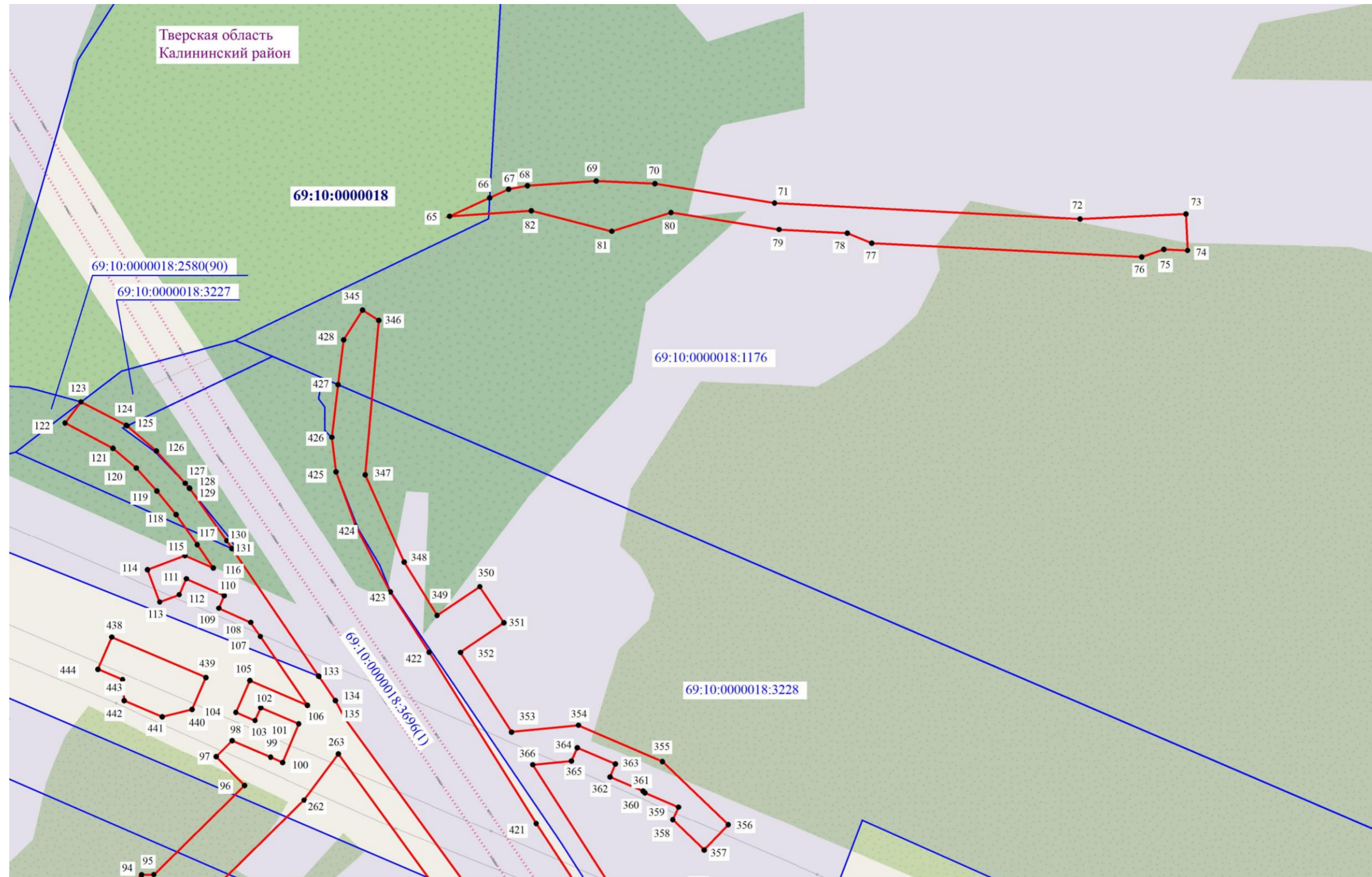
- 2 - проектные границы публичного сервитута и характерные точки;
- - установленные границы административно-территориальных образований;
- 69:10:0000018:537 - границы и кадастровые номера земельных участков, в отношении которых испрашивается публичный сервитут;
- 69:10:0000018 - границы и номер кадастрового квартала;
- с. Каблуково - обозначение населенного пункта;
- Московская область - обозначение муниципального образования.
- Калининский район



Подпись: *Сафонова Анастасия Викторовна* / А.В. Сафонова Дата «23» августа 2023 г.  
 Место для личной печати (при наличии) лица, составившего описание местоположения границ объекта



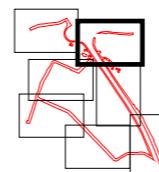
Схема расположения границ публичного сервитута



Масштаб 1:2000

Выноска 2 из 7

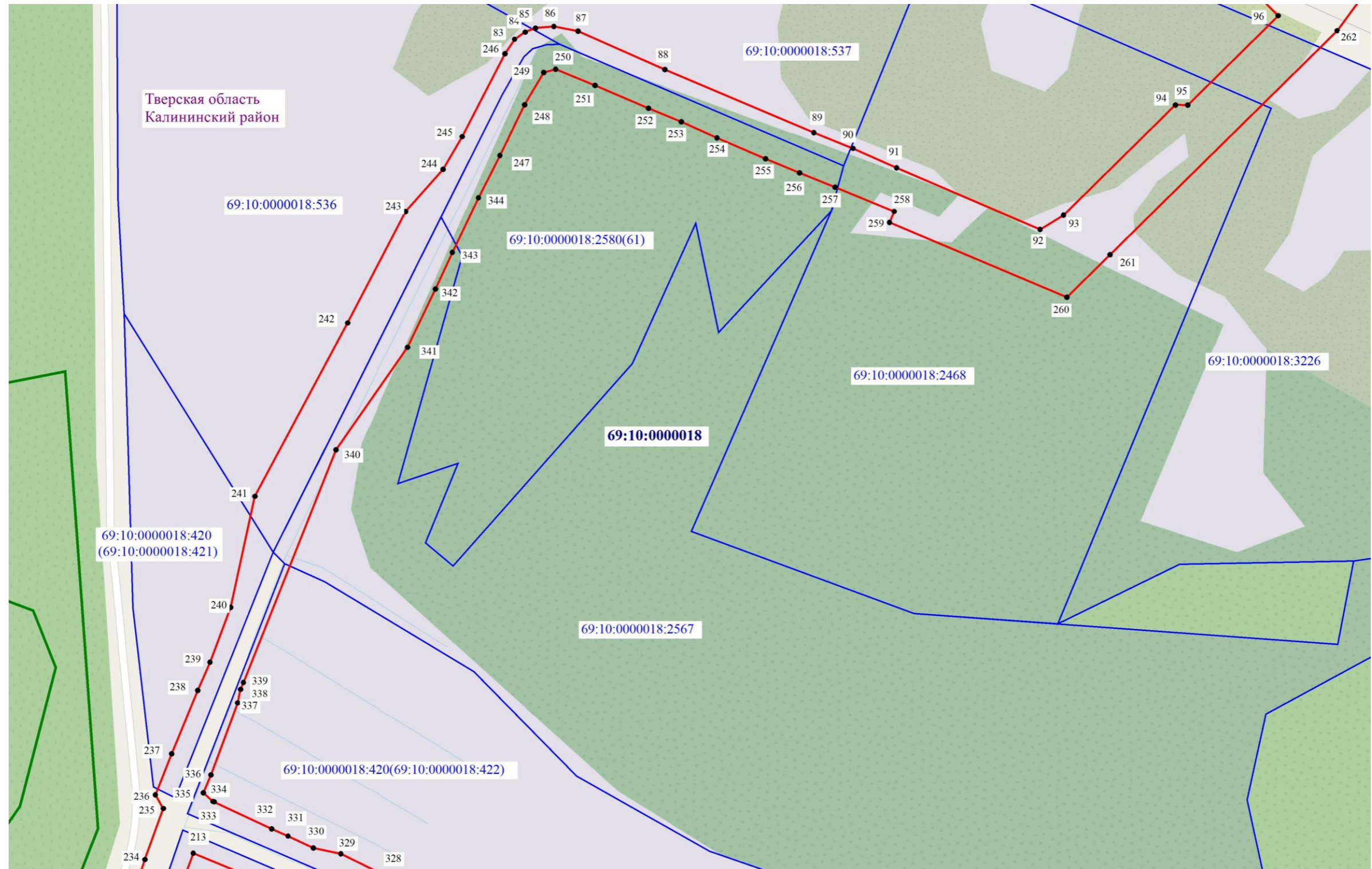
- 2 - проектные границы публичного сервитута и характерные точки;
- - установленные границы административно-территориальных образований;
- 69:10:0000018:537 - границы и кадастровые номера земельных участков, в отношении которых испрашивается публичный сервитут;
- 69:10:0000018 - границы и номер кадастрового квартала;
- с. Каблуково - обозначение населенного пункта;
- Московская область - обозначение муниципального образования.
- Калининский район



Подпись: *Сафонова Анастасия Викторовна* А.В. Сафонова Дата «23» августа 2023 г.  
 Место для оттиска печати (при наличии) лица, составившего описание местоположения границ объекта



Схема расположения границ публичного сервитута

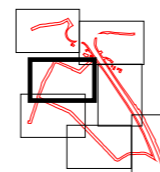


Используемые условные знаки и обозначения:

- 2 - проектные границы публичного сервитута и характерные точки;
- - установленные границы административно-территориальных образований;
- 69:10:0000018:537 - границы и кадастровые номера земельных участков, в отношении которых испрашивается публичный сервитут;
- 69:10:0000018 - границы и номер кадастрового квартала;
- с. Каблуково - обозначение населенного пункта;
- Московская область - обозначение муниципального образования.
- Калининский район

Масштаб 1:2000

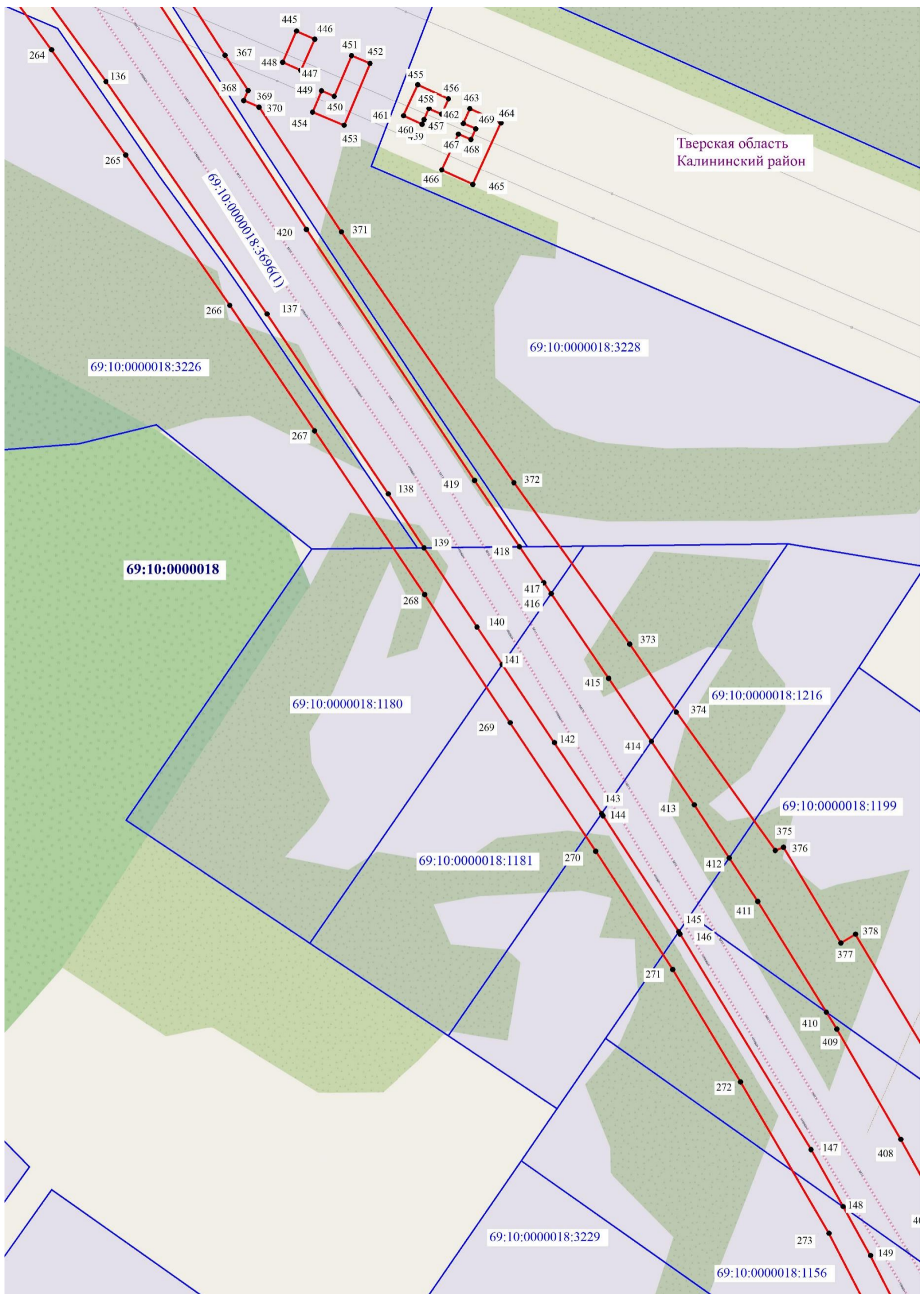
Выноска 3 из 7



Подпись *Сафонова Анастасия Викторовна* / А.В. Сафонова Дата «23» августа 2023 г.  
 Место для отиска лица (физического/юридического) лица, составившего описание местоположения границ объекта



Схема расположения границ публичного сервитута



Тверская область  
Калининский район



Используемые условные знаки и обозначения:

- 2 - проектные границы публичного сервитута и характерные точки;
- установленные границы административно-территориальных образований;
- 69:10:0000018:537 - границы и кадастровые номера земельных участков, в отношении которых испрашивается публичный сервитут;
- 69:10:0000018 - границы и номер кадастрового квартала;
- с. Каблуково - обозначение населенного пункта;
- Московская область - обозначение муниципального образования.
- Калининский район

Масштаб 1:2000

Выноска 4 из 7



Подпись: / А.В. Сафонова Дата «23» августа 2023 г.  
Место для оттиска и подписи (или наложения) лица, составившего описание местоположения границ объекта

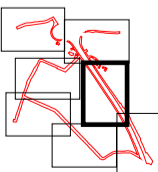




Схема расположения границ публичного сервитута

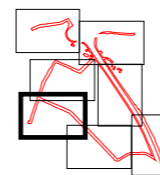


Используемые условные знаки и обозначения:

- 2 - проектные границы публичного сервитута и характерные точки;
- - установленные границы административно-территориальных образований;
- 69:10:0000018:537 - границы и кадастровые номера земельных участков, в отношении которых испрашивается публичный сервитут;
- 69:10:0000018 - границы и номер кадастрового квартала;
- с. Каблуково - обозначение населенного пункта;
- Московская область - обозначение муниципального образования.
- Калининский район

Масштаб 1:2000

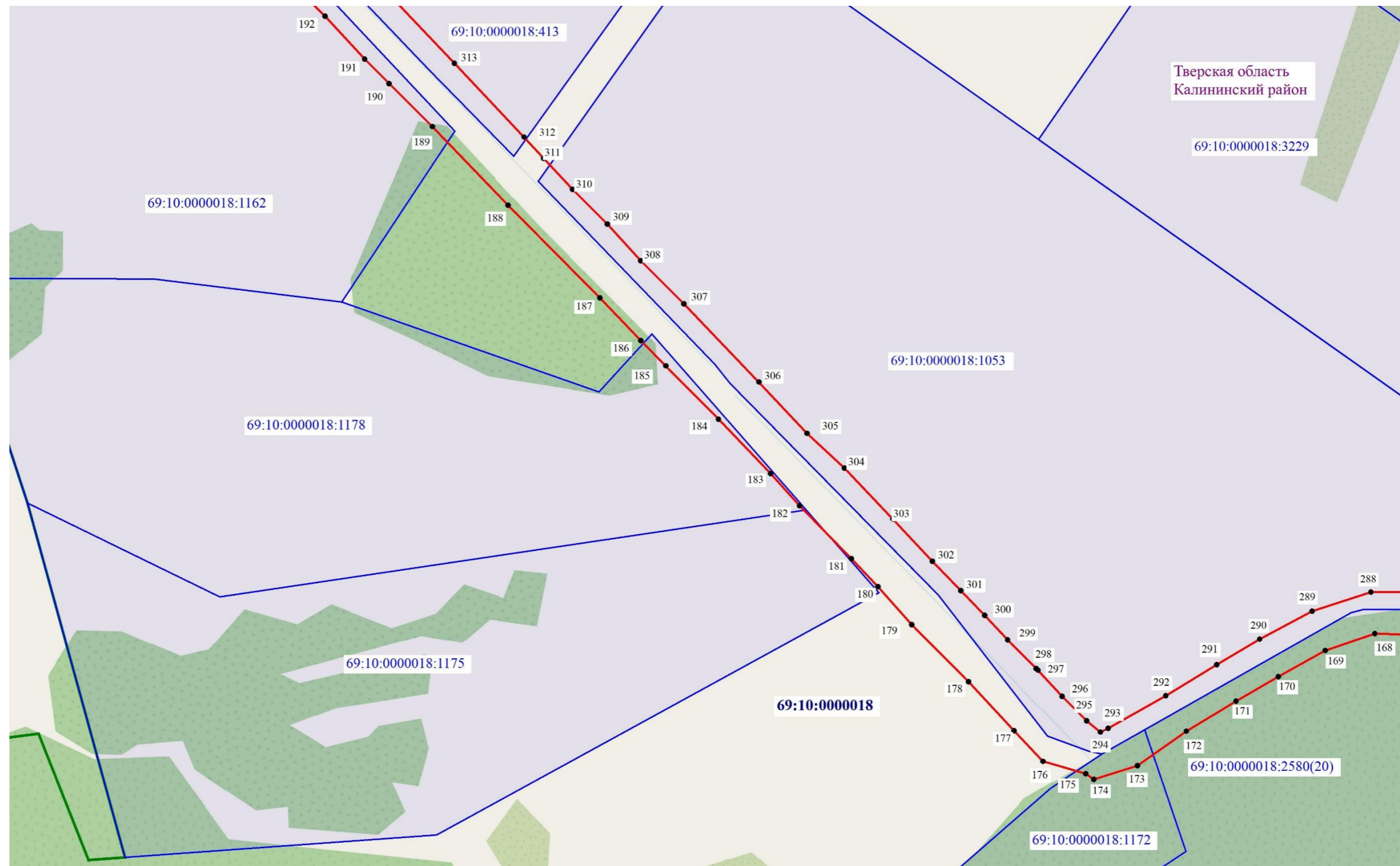
Выноска 5 из 7



Подпись: *Сафонова* А.В. Сафонова Дата «23» августа 2023 г.  
 Место для отрисовки подписи (при наличии) лица, составившего описание местоположения границ объекта



Схема расположения границ публично сервитута

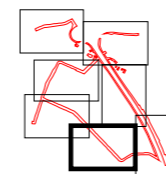


Используемые условные знаки и обозначения:

- 2 - проектные границы публично сервитута и характерные точки;
- - установленные границы административно-территориальных образований;
- 69:10:0000018:537 - границы и кадастровые номера земельных участков, в отношении которых испрашивается публичный сервитут;
- 69:10:0000018 - границы и номер кадастрового квартала;
- с. Каблуково - обозначение населенного пункта;
- Московская область - обозначение муниципального образования.
- Калининский район

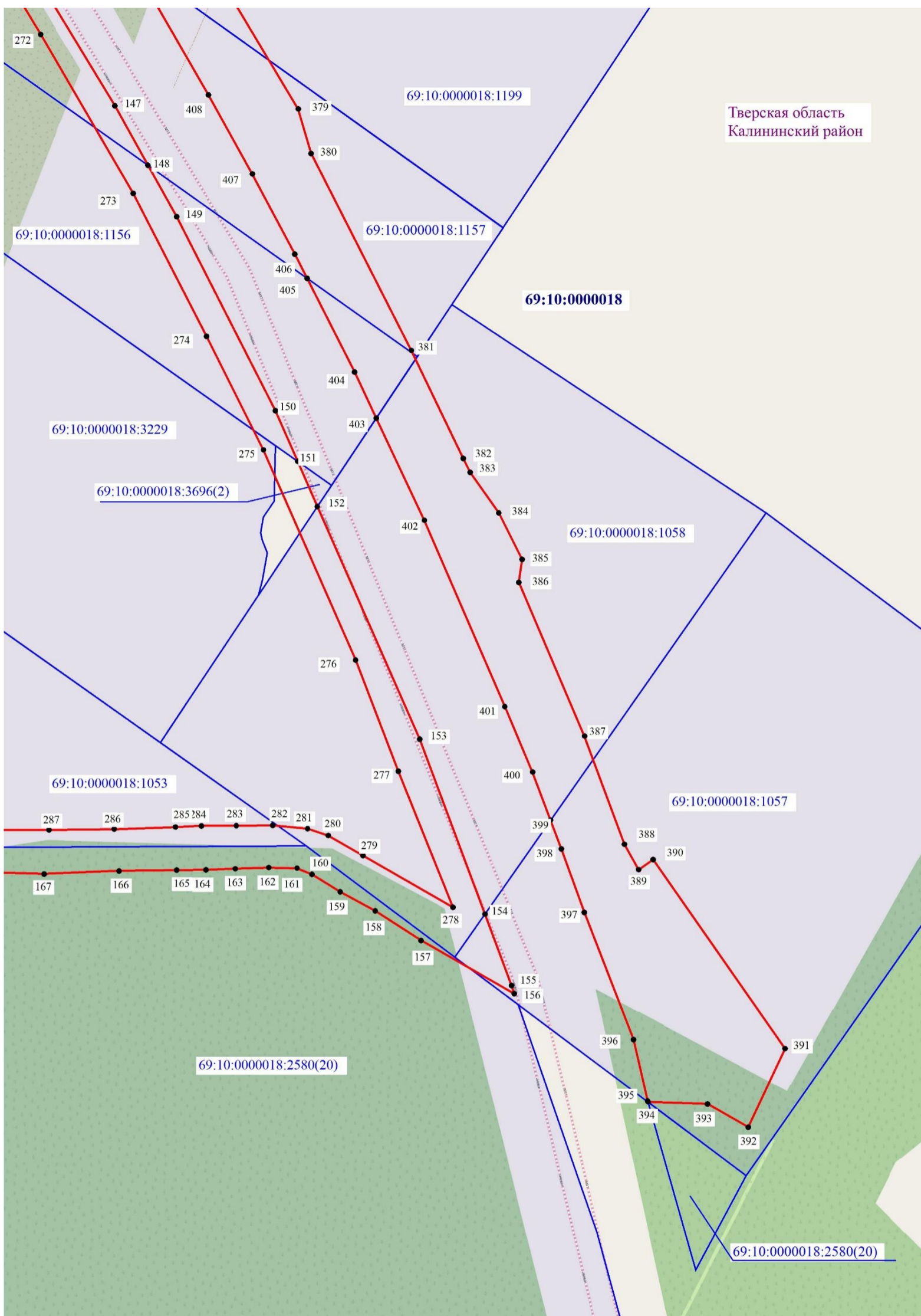
Масштаб 1:2000

Выноска 6 из 7



Подпись: *Сафонова Анастасия Викторовна* / А.В. Сафонова Дата «23» августа 2023 г.  
 Место для отрисовки в печать (при наличии) лица, составившего описание местоположения границ объекта

Схема расположения границ публичного сервитута



Тверская область  
Калининский район



Используемые условные знаки и обозначения:

- 2 - проектные границы публичного сервитута и характерные точки;
- установленные границы административно-территориальных образований;
- 69:10:0000018:537 - границы и кадастровые номера земельных участков, в отношении которых устанавливается публичный сервитут;
- 69:10:0000018 - границы и номер кадастрового квартала;
- с. Каблуково - обозначение населенного пункта;
- Московская область - обозначение муниципального образования.
- Калининский район

Масштаб 1:2000

Выноска 7 из 7



Подпись: А.В. Сафонова Дата «23» августа 2023 г.  
Место для оттиска печати (при наличии) лица, составившего описание местоположения границ объекта

