

## ГРАФИЧЕСКОЕ ОПИСАНИЕ

местоположения границ населенных пунктов, территориальных зон, особо охраняемых природных территорий, зон с особыми условиями использования территории

### Публичный сервитут

(наименование объекта, местоположение границ которого описано (далее - объект))

#### Раздел 1

#### Сведения об объекте

№ п/п	Характеристики объекта	Описание характеристик
1	2	3
1.	Местоположение объекта	Тверская область, район Калининский, сельское поселение Эммаусское
2.	Площадь объекта +/- величина погрешности определения площади (Р +/- Дельта Р)	3539 +/- 21 м <sup>2</sup>
3.	Иные характеристики объекта	-

## Раздел 2

### Сведения о местоположении границ объекта

1. Система координат МСК-69, зона 2

2. Сведения о характерных точках границ объекта

Обозначение характерных точек границ	Координаты, м		Метод определения координат характерной точки	Средняя квадратическая погрешность положения характерной точки (Mt), м	Описание обозначения точки на местности (при наличии)
	X	Y			
1	2	3	4	5	6
1	278420.43	2295979.23	Аналитический метод	0.1	-
2	278439.64	2295989.05	Аналитический метод	0.1	-
3	278439.87	2295989.17	Аналитический метод	0.1	-
4	278429.93	2296008.60	Аналитический метод	0.1	-
5	278427.35	2296007.32	Аналитический метод	0.1	-
6	278426.55	2296006.92	Аналитический метод	0.1	-
7	278421.33	2296016.24	Аналитический метод	0.1	-
8	278402.48	2296049.93	Аналитический метод	0.1	-
9	278362.13	2296122.06	Аналитический метод	0.1	-
10	278354.93	2296134.92	Аналитический метод	0.1	-
11	278333.29	2296142.97	Аналитический метод	0.1	-
12	278340.42	2296130.19	Аналитический метод	0.1	-
13	278413.13	2296000.02	Аналитический метод	0.1	-
14	278410.48	2295998.67	Аналитический метод	0.1	-
1	278420.43	2295979.23	Аналитический метод	0.1	-
15	278305.54	2296223.23	Аналитический метод	0.1	-
16	278298.06	2296236.56	Аналитический метод	0.1	-
17	278296.50	2296239.36	Аналитический метод	0.1	-
18	278293.36	2296244.96	Аналитический метод	0.1	-
19	278296.21	2296246.43	Аналитический метод	0.1	-
20	278286.20	2296265.83	Аналитический метод	0.1	-
21	278274.22	2296259.64	Аналитический метод	0.1	-

## 2. Сведения о характерных точках границ объекта

Обозначение характерных точек границ	Координаты, м		Метод определения координат характерной точки	Средняя квадратическая погрешность положения характерной точки (Mt), м	Описание обозначения точки на местности (при наличии)
	X	Y			
1	2	3	4	5	6
22	278266.81	2296255.81	Аналитический метод	0.1	-
23	278271.16	2296247.04	Аналитический метод	0.1	-
24	278276.43	2296236.42	Аналитический метод	0.1	-
25	278279.98	2296238.43	Аналитический метод	0.1	-
26	278284.45	2296230.41	Аналитический метод	0.1	-
15	278305.54	2296223.23	Аналитический метод	0.1	-

## 3. Сведения о характерных точках части (частей) границы объекта

Обозначение характерных точек части границы	Координаты, м		Метод определения координат характерной точки	Средняя квадратическая погрешность положения характерной точки (Mt), м	Описание обозначения точки на местности (при наличии)
	X	Y			
1	2	3	4	5	6
-	-	-	-	-	-

### Раздел 3

#### Сведения о местоположении измененных (уточненных) границ объекта

1. Система координат -

2. Сведения о характерных точках границ объекта

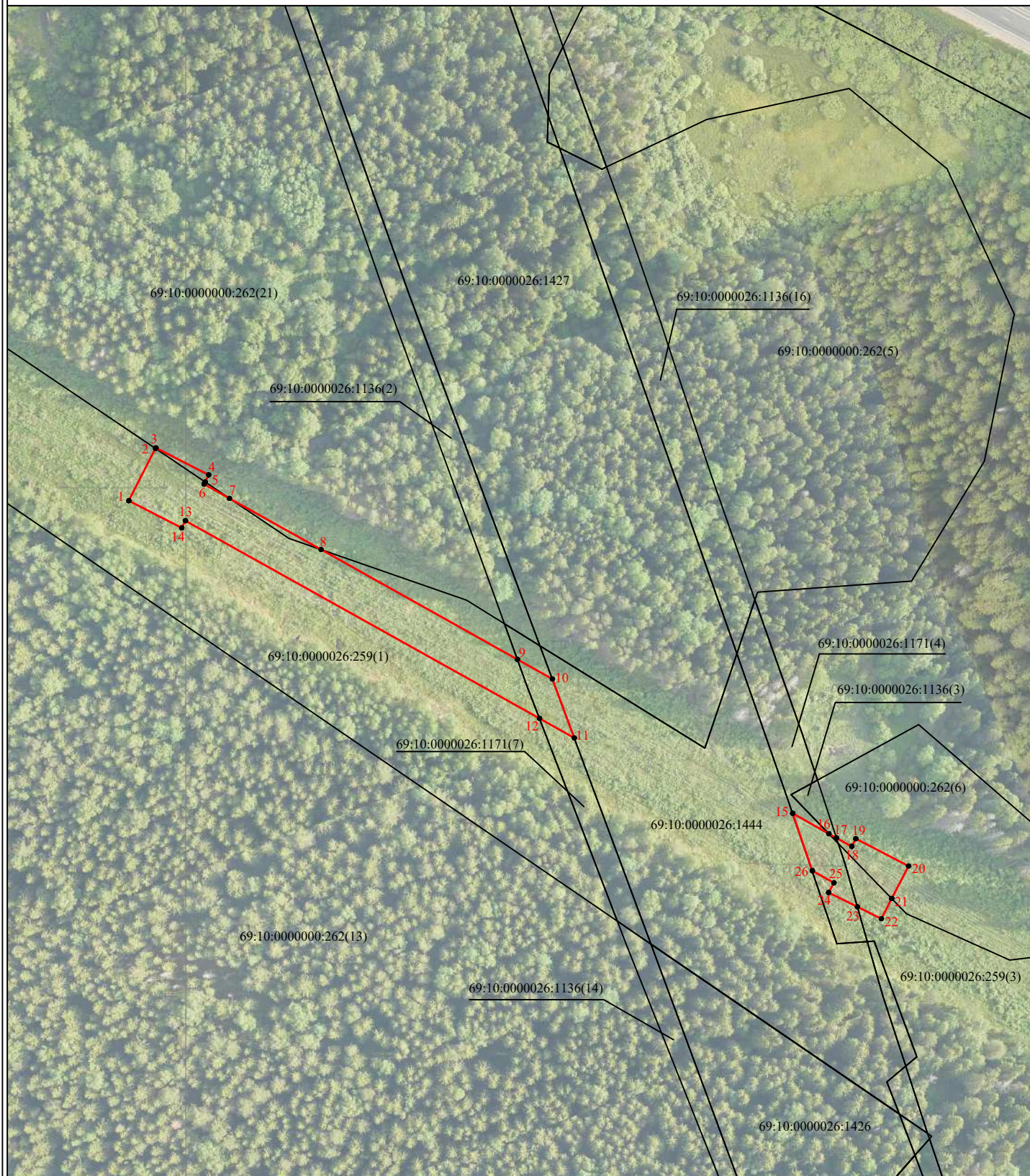
Обозначение характерных точек границ	Существующие координаты, м		Измененные (уточненные) координаты, м		Метод определения координат характерной точки	Средняя квадратическая погрешность положения характерной точки (M <sub>t</sub> ), м	Описание обозначения точки на местности (при наличии)
	X	Y	X	Y			
1	2	3	4	5	6	7	8
-	-	-	-	-	-	-	

3. Сведения о характерных точках части (частей) границы объекта

Обозначение характерных точек части границы	Существующие координаты, м		Измененные (уточненные) координаты, м		Метод определения координат характерной точки	Средняя квадратическая погрешность положения характерной точки (M <sub>t</sub> ), м	Описание обозначения точки на местности (при наличии)
	X	Y	X	Y			
1	2	3	4	5	6	7	8
-	-	-	-	-	-	-	



# Схема расположения границ публичного сервитута



Масштаб 1:2000  
Условные обозначения:

- - границы публичного сервитута
- - границы земельных участков, сведения о которых содержатся в ЕГРН
- - граница кадастрового квартала

33:12:011101:374 - кадастровый номер единого землепользования  
:151 - кадастровые номера земельных участков  
33:12:011101 - кадастровые номера кадастровых кварталов  
1 ● - обозначение характерной точки границы