

КАРТА-ПЛАН ТЕРРИТОРИИ

Пояснительная записка

1. Сведения о территории выполнения комплексных кадастровых работ:

69:10:0231201

(наименование субъекта Российской Федерации, муниципального образования, населенного пункта, уникальные учетные номера кадастровых кварталов, иные сведения, позволяющие определить местоположение территории, на которой выполняются комплексные кадастровые работы, например, наименование садоводческого или огороднического некоммерческого товарищества, гаражного кооператива, элемента планировочной структуры)

2. Основания выполнения комплексных кадастровых работ:

Наименование, дата и номер документа, на основании которого выполняются комплексные кадастровые работы:

Муниципальный контракт № 40 от 03.04.2023

3. Дата подготовки карты-плана территории: **20.06.2023**

4. Сведения о заказчике(х) комплексных кадастровых работ:

В отношении юридического лица, органа местного самоуправления муниципального района, муниципального округа или городского округа либо уполномоченного исполнительного органа государственной власти субъекта Российской Федерации:

полное или сокращенное (в случае, если имеется) наименование: **Администрация Калининского района Тверской области**

основной государственный регистрационный номер: **1026900592773**

идентификационный номер налогоплательщика: **6924003220**

В отношении физического лица или представителя физических или юридических лиц:

фамилия, имя, отчество (последнее - при наличии): **—**

страховой номер индивидуального лицевого счета в системе обязательного пенсионного страхования Российской Федерации (СНИЛС): **—**

Наименование и реквизиты документа, подтверждающие полномочия представителя заказчика(ов) комплексных кадастровых работ: **—**

Адрес электронной почты (для направления уведомления о результатах внесения сведений в Единый государственный реестр недвижимости): **—**

5. Сведения об исполнителе комплексных кадастровых работ:

Полное или сокращенное (в случае, если имеется) наименование и адрес юридического лица, с которым заключен государственный или муниципальный контракт либо договор подряда на выполнение комплексных кадастровых работ: **ИП Богданов А.С., 172010, Тверская область, г. Торжок, ул. Поклонницкая, д. 2**

Фамилия, имя, отчество кадастрового инженера (последнее - при наличии): **Богданов Андрей Сергеевич** и основной государственный регистрационный номер кадастрового инженера индивидуального предпринимателя (ОГРНИП): **—**

Страховой номер индивидуального лицевого счета в системе обязательного пенсионного страхования Российской Федерации (СНИЛС) кадастрового инженера: **12420955833**

Уникальный реестровый номер кадастрового инженера в реестре саморегулируемой организации кадастровых инженеров и дата внесения сведений о физическом лице в такой реестр: **3257**

Полное или (в случае, если имеется) сокращенное наименование саморегулируемой организации кадастровых инженеров, членом которой является кадастровый инженер: **СРО КИ «Ассоциация Саморегулируемая организация «Объединение профессионалов кадастровой деятельности»»**

Контактный телефон: **89157214846**

Почтовый адрес и адрес электронной почты, по которым осуществляется связь с кадастровым инженером:

172010, Тверская область, г. Торжок, ул. Поклонницкая, д. 2; e-mail: bogdanov_329@rambler.ru

6. Перечень документов, использованных при подготовке карты-плана территории:

№	Реквизиты документа				
	п/п	Вид	Дата	Номер	Наименование
1	2	3	4	5	6
1	Кадастровый план территории	23.03.2023	КУВИ-001/2023-69775386	Кадастровый план территории	-
2	Кадастровый план территории	11.05.2023	КУВИ-001/2023	Кадастровый план территории	-
3	Кадастровый план территории	28.03.2023	КУВИ-001/2023-73334115	Кадастровый план территории	-
4	Иной документ	05.04.2023	23-69/1407-ЭП	Ответ на запрос	-
5	Иной документ	13.03.2017	13-11/12650-17	Выписка из каталога координат и высот геодезических пунктов на Тверскую область	-
6	Иной документ	-	-	Схема д. Дуденево	-

7. Пояснения к карте-плану территории:**1. 1 Пояснения к карте-плану территории.**

На территории д. Дуденево Калининского р-на, Заволжского с/п в кадастровом квартале 69:10:0231201 в соответствии с муниципальным контрактом № 40 от 03.04.2023 г. выполнены комплексные кадастровые работы. Карта-план территории подготовлена на основании Схемы на д. Дуденево в пределах кадастровых кварталов 69:10:0231201, также с учетом геодезического обмера ситуации на местности и в неоднозначных ситуациях фактического обхода каждого земельного участка.

Границы земельных участков установлены по их фактическому использованию и с учетом данных содержащихся в кад. квартале 69:10:0231201. При выполнении комплексных кадастровых работ площади уточняемых земельных участков определялись с учетом требований законодательства: фактическая площадь земельного участка, не должна быть больше площади, сведения о которой относительно этого земельного участка содержатся в Едином государственном реестре недвижимости, более чем на величину предельного минимального размера земельного участка, установленного в соответствии с федеральным законом для земель соответствующего целевого назначения и разрешенного использования; фактическая площадь земельного участка, не должна быть меньше площади земельного участка, сведения о которой относительно этого земельного участка содержатся в Едином государственном реестре недвижимости, более чем на десять процентов. Также, если на земельном участке было приведено межевание и имеется землеустроительная документация, площади данных земельных участков сформированы исходя и площади, которая содержится данных землеустроительных делах, т.е. без изменения площади, если даже фактически занята площадь больше.

Согласно правилам землепользования и застройки Муниципального образования Заволжское сельское поселение, Калининского района, Тверской области данные о предельных максимальных и минимальных размерах земельных участков по виду разрешенного использования в **«Ж1 зона застройки индивидуальными жилыми домами»:**

- Для индивидуального жилищного строительства (2.1) минимальный размер 600 кв.м, максимальный размер 5000 кв.м;

- Для ведения личного подсобного хозяйства (приусадебный земельный участок) (2.2) минимальный размер 600 кв.м, максимальный размер 5000 кв.м;

Правила землепользования и застройки Муниципального образования Заволжское сельское поселение, Калининского района, Тверской области, а также все актуальные внесения изменения в Правила землепользования и застройки Муниципального образования Заволжское сельское поселение, Калининского района, Тверской области опубликованы в сети интернет на официальном сайте: <http://fgistp.economy.gov.ru/>

Был сделан запрос в ГФД о наличии какой-либо землеустроительной и описательной документации. Был получен ответ №23-69/1407-ЭП от 05.04.2023 г. в виде копий землеустроительных дел, межевых дел и технических отчетов на территории д. Дуденево, а в частности в кадастровом квартале №69:10:0231201.

По сведениям Единого государственного реестра недвижимости, на момент выполнения ККР и подготовки данного проекта карта-плана территории, на территории кадастрового квартала 69:10:0231201 расположено:

- 112 земельных участков;
 - 61 объектов капитального строительства.
- Всего объектов составляет 173.

Местоположения и адреса земельных участков и ОКС указаны в соответствии с федеральной информационной адресной системой (ФИАС) на основании сведений, представленных оператором информационной адресной системы, осуществляющим ведение государственного адресного реестра до максимально возможного значения.

2. Сведения об уточняемых земельных участках.

В ходе выполнения ККР был исключен ряд земельных участков:

- з/у с кад. № 69:10:0231201:13 и з/у с кад. № 69:10:0231201:39 исключены из ККР в связи с тем, что адресный порядок, зарегистрированные в надлежащем виде права отсутствуют, идентифицировать на месте данные земельные участки не предоставляется возможным;

- з/у с кад. № 69:10:0231201:188 исключен из ККР, так как не имеет конкретного адресного порядка, фактически определить местоположение невозможно, картографический материал, позволяющий определить местоположение данного земельного участка отсутствует;

- з/у с кад. № 69:10:0231201:13 исключен из ККР в связи с тем, что адресный порядок, зарегистрированные в надлежащем виде права отсутствуют, идентифицировать на месте данные земельные участки не предоставляется возможным, картографический материал, позволяющий определить местоположение данного земельного участка отсутствует;

- з/у с кад. № 69:10:0231201:20 и з/у с кад. № 69:10:0231201:34 исключены из ККР в связи с тем, что адресный порядок, зарегистрированные в надлежащем виде права отсутствуют, идентифицировать на месте данные земельные участки не предоставляется возможным, картографический материал, позволяющий определить местоположение данного земельного участка отсутствует;

- з/у с кад. № 69:10:0231201:28 и з/у с кад. № 69:10:0231201:36 исключены из ККР в связи с тем, что адресный порядок, зарегистрированные в надлежащем виде права отсутствуют, идентифицировать на месте данные земельные участки не предоставляется возможным, картографический материал, позволяющий определить местоположение данного земельного участка отсутствует;

- з/у с кад. № 69:10:0231201:37 исключен из ККР в связи с тем, что адресный порядок, зарегистрированные в надлежащем виде права отсутствуют, идентифицировать на месте данные земельные участки не предоставляется возможным, картографический материал, позволяющий определить местоположение данного земельного участка отсутствует;

- з/у с кад. № 69:10:0231201:44 исключен из ККР в связи с тем, что адресный порядок, зарегистрированные в надлежащем виде права отсутствуют, идентифицировать на месте данные земельные участки не предоставляется возможным, картографический материал, позволяющий определить местоположение данного земельного участка отсутствует;

- з/у с кад. № 69:10:0231201:61 исключен из ККР в связи с тем, что адресный порядок, зарегистрированные в надлежащем виде права отсутствуют, идентифицировать на месте данные земельные участки не предоставляется возможным, картографический материал, позволяющий определить местоположение данного земельного участка отсутствует;

- з/у с кад. № 69:10:0231201:64 (ЕЗ, входящие участки 69:10:0231201:63 и 69:10:0231201:62) исключен из ККР в связи с тем, что обособленный з/у с кад. № 69:10:0231201:63 пересекается с земельным участком с кад. № 69:10:0000023:134 (земли с/х назначения, отмежеван), граница НП установлена по границе земельного участка 69:10:0000023:134. Требуется исправление з/у с кад. № 69:10:0000023:134;

- з/у с кад. № 69:10:0231201:65 исключен из ККР, так как исходя из информации, которая содержится в зем.деле, где он должен располагаться и расположен фактически, так же частично на территорию данного земельного участка накладывается земельным участком с кад. № 69:10:0000023:134, который требует исправления.

- земли общего пользования с кад. № 69:10:0231201:42 и 69:10:0231201:100 исключены из ККР, так как однозначно определить их местоположение не предоставляется возможным, так как также отсутствует картографический материал.

- з/у с кад. № 69:10:0231201:101 исключен из ККР в связи с тем, что адресный порядок, зарегистрированные в надлежащем виде права отсутствуют, идентифицировать на месте данные земельные участки не предоставляется возможным, картографический материал, позволяющий определить местоположение данного земельного участка отсутствует

- з/у с кад. №69:10:0231201:24 (1 кв.м) исключаем из ККР, снимаем с учета, без права, картографический материал, позволяющий определить местоположение данного земельного участка отсутствует;

- з/у с кад. №69:10:0231201:43 (1500 кв.м) исключаем из ККР, так как из него было сформировано два участка 69:10:0231201:97 и 69:10:0231201:96. Задублированность.

- з/у с кад. №69:10:0231201:46 (1200 кв.м) исключаем из ККР, так как в его состав согласно землеустроительному делу входило два участка 69:10:0231201:23 и 69:10:0231201:25 (они отмежеваны в рамках действующего законодательства). Задублированность.

- з/у с кад. № 69:10:0231201:56, 69:10:0231201:57, 69:10:0231201:58, 69:10:0231201:59 (по 1 кв.м.)

исключить и снять с кадастрового учета. (без прав), картографический материал, позволяющий определить местоположение данного земельного участка отсутствует

- з/у с кад. № 69:10:0231201:66 и 69:10:0231201:67 предлагаем снять с кад. учета (без прав), картографический материал, позволяющий определить местоположение данного земельного участка отсутствует

- з/у с кад. №69:10:0231201:82 (3000 кв.м, без прав) исключаем из ККР, так как согласно з/у дела сформирован земельный участок с кад. №69:10:0231201:92, который стал 69:10:0231201:144 и 69:10:0231201:145 (Беляков С.Ю.).

- з/у с кад. №69:10:0231201:83 (3000 кв.м, без прав) исключаем из ККР, так как согласно з/у дела сформирован земельный участок с кад. №69:10:0231201:90 (Талашкина Н.И.)

- з/у с кад. №69:10:0231201:84 (3000 кв.м, без прав) исключаем из ККР, так как согласно з/у дела сформирован земельный участок с кад. №69:10:0231201:89 (Айзенфельд В.Г.)

- з/у с кад. №69:10:0231201:85 (3000 кв.м, без прав) исключаем из ККР, так как согласно з/у дела сформирован земельный участок с кад. №69:10:0231201:91 (Никифорова В.Н.)

- з/у с кад. №69:10:0231201:86 (3000 кв.м, без прав) исключаем из ККР, так как согласно з/у дела сформирован земельный участок с кад. №69:10:0231201:93 (Петреченко А.А.)

Также хотелось бы отметить, что земельный участок с кад. № 69:10:0231201:80 фактически расположен в двух кварталах 69:10:0231201 и 69:10:0000023 (менее 50 процентов от основной площади), в связи с этим указан родительский квартал. Также в этом месте идет пресечение с границей НП д. Дуденево, проанализировав сложившуюся ситуацию сделан вывод, что в данном месте допущена реестровая ошибка в установлении границы НП и требует исправления.

В отношении объектов ККР (земельных участков) площадь определена по фактическому использованию в пределах норм, установленных 221-ФЗ «О кадастровой деятельности», на основании которых, дополнительные согласия или разъяснительные письма не требуются.

Все существующие или возникшие чересполосице между уточняемыми земельными участками и существующими образовались в связи с тем, что фактически в пределах искусственного ограждения (забора) собственник используют земельные участки большей площади, а в связи с тем, что на ряд этих участков имеются уже землеустроительные дела, межевые дела и технические отчеты по установлению границ и площадь у них считается уточненной прибавить в пределах 10 процентов не предоставляется возможным. Зачастую ситуация складывается таким образом, что при уточнении границ земельного участка видим, что смежный земельный участок, местоположения границ которого уже были определены в рамках действующего законодательства, уточнен на площадь, которая была в документах, но фактически занято было больше. Таким образом при уточнении границы земельного участка формируются по фактически используемым границам и на существующую границу «не сажаются», так как в дальнейшем это может привести к земельному спору. Прошу обратить на это внимание.

3. Сведения об образуемых земельных участках.

При выполнении ККР земельные участки не образовывались

4. Сведения об уточняемых земельных участках, необходимые для исправления реестровых ошибок в сведениях о местоположении их границ.

При выполнении ККР земельные участки, которые требуют исправления реестровых ошибок в описании местоположения границ отсутствуют.

5. Описание местоположения зданий, сооружений, объектов незавершенного строительства на земельном участке.

В карту-план территории включены координаты характерных точек контуров зданий, которые представляют замкнутую линию, образуемую проекцией внешних границ ограждающих конструкций такого здания на горизонтальную плоскость, проходящую на уровне примыкания такого здания к поверхности земли. В соответствии с пунктом 3 части 1 статьи 42.1 Федерального закона от 24.07.2007 N 221-ФЗ "О кадастровой деятельности" объектами комплексных кадастровых работ являются здания, сооружения, а также объекты незавершенного строительства, права на которые зарегистрированы в установленном Федеральным законом от 13.07.2015 года N 218-ФЗ "О государственной регистрации недвижимости" порядке.

В ходе выполнения ККР хотелось бы отметить следующее:

- ОКС с кад. № 69:10:0231201:117 исключен в связи с отсутствием его фактически на зу;

- ОКС с кад. № 69:10:0231201:118 исключаем из ККР, так как он является дублем для ОКС с кад. № 69:10:0231201:111;

- ОКС с кад. № 69:10:0231201:117 исключен в связи с отсутствием его фактически на зу. (сгорел);

- ОКС с кад. № 69:10:0231201:127 исключаем из ККР, так как он является дублем для ОКС с кад. № 69:10:0231201:180;

- ОКСы с кад. № 69:10:0231201:129, 69:10:0231201:130, 69:10:0231201:132, 69:10:0231201:134, 69:10:0231201:135, 69:10:0231201:136, 69:10:0231201:137 исключаем и снимаем с учета так как прав отсутствуют, идентифицировать их также не предоставляется возможным;

- ОКС с кад. № 69:10:0231201:139 исключен в связи с отсутствием его фактически на зу;
- ОКС с кад. № 69:10:0231201:117 исключен в связи с отсутствием прав, идентифицировать также не предоставляется возможным;
- ОКС с кад. № 69:10:0231201:142 исключен в связи с отсутствием его фактически на зу.(участок полевой);
- ОКС с кад. № 69:10:0231201:146 исключен в связи с отсутствием его фактически на зу;
- ОКС с кад. № 69:10:0231201:147 исключен в связи с отсутствием его фактически на зу;
- ОКС с кад. № 69:10:0231201:148 исключен в связи с отсутствием его фактически на зу;
- ОКС с кад. № 69:10:0231201:152 исключен в связи с отсутствием его фактически на зу (участок полевой);
- ОКС (недострой) с кад. № 69:10:0231201:155 исключен в связи с отсутствием его фактически на зу. Дом достроен поставлен на учет заново с кад. № 69:10:0231201:324;
- ОКС (недострой) с кад. № 69:10:0231201:158 исключен в связи с отсутствием его фактически на зу. Дом достроен поставлен на учет заново с кад. № 69:10:0231201:166.

Также хотелось бы отметить, что на территории д. Дуденево объекты с кад. № 69:10:0231201:180 (не внесен в ФИАС) и 69:10:0231201:128 (внесен в ФИАС) согласно сведениям, из ЕГРН имеют одинаковый номер д. 8. Требуется корректировка данных ФИАС.

6. Пояснения к карте-плану территории. Итог.

В результате выполнения комплексных кадастровых работ на территории кадастрового квартала 69:10:0231201 осуществлено:

- уточнение местоположения границ земельных участков, границы которых не установлены в соответствии с требованиями земельного законодательства — 6 шт.;
- установление местоположения на земельных участках зданий, сведения о которых внесены в Единый государственный реестр недвижимости, но описание местоположения, которых отсутствует — 24 шт.

Сведения о пунктах геодезической сети и средствах измерений

1. Сведения о пунктах геодезической сети:

№ п/п	Вид геодезической сети	Название пункта геодезической сети и тип знака	Система координат пункта геодезической сети	Координаты пункта, м		Дата обследования 30.04.2023 Сведения о состоянии		
				X	Y	наружного знака пункта	центра пункта	марки центра пункта
1	2	3	4	5	6	7	8	9
1	3	Крупшево - пир.	МСК-69, зона 2	300974.74	2242966.88	Сохранился	Сохранился	Сохранился
2	3	Мерлово - нар. знак утрачен	МСК-69, зона 2	308591.47	2287863.14	Утрачен	Сохранился	Сохранился
3	2	Заборье - нар. знак утрачен	МСК-69, зона 2	272667.76	2245373.73	Утрачен	Сохранился	Сохранился
4	2	Гришкино - нар. знак утрачен	МСК-69, зона 2	277271.89	2276530.36	Утрачен	Сохранился	Сохранился
5	2	Каблуково - пир.	МСК-69, зона 2	288398.82	2294965.47	Сохранился	Сохранился	Сохранился

2. Сведения об использованных средствах измерений:

№ п/п	Наименование и обозначение типа средства измерений - прибора (инструмента, аппаратуры)	Заводской или серийный номер средства измерений	Реквизиты свидетельства о поверке прибора (инструмента, аппаратуры) и (или) срок действия поверки
1	2	3	4
1	Аппаратура спутниковая геодезическая Trimble R8s	Сертификат об утверждении типа средств измерений № 64894-16	Свидетельство о поверке № С-АЦМ/13-09-2022/185706464 от 13.09.2022 г, действителен до 1год
2	Аппаратура спутниковая геодезическая Trimble R8s	Сертификат об утверждении типа средств измерений № 64894-16	Свидетельство о поверке № С-АЦМ/13-09-2022/185706454 от 13.09.2022 г, действителен до 1год

Сведения об уточняемых земельных участках

3. Сведения о характеристиках уточняемого земельного участка с кадастровым номером 69:10:0231201:1

№ п/п	Наименование характеристики земельного участка	Значение характеристики
1	2	3
1	Адрес земельного участка	-
1.1	Сведения о местоположении земельного участка (при отсутствии адреса) в структурированном в соответствии с федеральной информационной адресной системой виде	Тверская область, р-н Калининский муниципальный, с/п Заволжское, д Дуденево, уч 2
1.2	Дополнительные сведения о местоположении земельного участка	Российская Федерация, Тверская область, муниципальный район Калининский, сельское поселение Заволжское, деревня Дуденево, земельный участок 2
2	Площадь земельного участка ± величина погрешности определения (вычисления) площади ($P \pm \Delta P$), м ²	1062±11.00
3	Формула, примененная для вычисления предельной погрешности определения площади земельного участка, с подставленными значениями и итоговые (вычисленные) значения (ΔP), м ²	$\Delta P = 3.5 * M_t * \sqrt{P} = 3.5 * 0.10 * \sqrt{1062} = 11$
4	Площадь земельного участка согласно сведениям Единого государственного реестра недвижимости (Ркад), м ²	1062
5	Оценка расхождения Р и Ркад (Р-Ркад), м ²	0
6	Предельные минимальный и максимальный размеры земельного участка (Рмин и Рмакс), м ²	Рмин = - Рмакс = -
7	Вид (виды) разрешенного использования	-
7.1	Дополнительные сведения об использовании земельного участка	-
8	Кадастровый или иной государственный учетный номер (инвентарный) здания, сооружения, объекта незавершенного строительства, расположенного на земельном участке	69:10:0231201:157
9	Сведения о земельных участках (землях общего пользования, территории общего пользования), посредством которых обеспечивается доступ	-
10	Иные сведения	-

4. Пояснения к сведениям об уточняемом земельном участке с кадастровым номером 69:10:0231201:1

--

3. Сведения о характеристиках уточняемого земельного участка с кадастровым номером 69:10:0231201:9

№ п/п	Наименование характеристики земельного участка	Значение характеристики
1	2	3
1	Адрес земельного участка	-
1.1	Сведения о местоположении земельного участка (при отсутствии адреса) в структурированном в соответствии с федеральной информационной адресной системой виде	Тверская область, р-н Калининский муниципальный, с/п Заволжское, д Дуденево, уч 39
1.2	Дополнительные сведения о местоположении земельного участка	Российская Федерация, Тверская область, муниципальный район Калининский, сельское поселение Заволжское, деревня Дуденево, земельный участок 39
2	Площадь земельного участка ± величина погрешности определения (вычисления) площади ($P \pm \Delta P$), м ²	1500±14.00
3	Формула, примененная для вычисления предельной погрешности определения площади земельного участка, с подставленными значениями и итоговые (вычисленные) значения (ΔP), м ²	$\Delta P = 3.5 * M_t * \sqrt{P} = 3.5 * 0.10 * \sqrt{1500} = 14$
4	Площадь земельного участка согласно сведениям Единого государственного реестра недвижимости (Ркад), м ²	1500
5	Оценка расхождения Р и Ркад ($P - P_{кад}$), м ²	0
6	Предельные минимальный и максимальный размеры земельного участка (Рмин и Рмакс), м ²	Рмин = - Рмакс = -
7	Вид (виды) разрешенного использования	-
7.1	Дополнительные сведения об использовании земельного участка	-
8	Кадастровый или иной государственный учетный номер (инвентарный) здания, сооружения, объекта незавершенного строительства, расположенного на земельном участке	69:10:0231201:172 69:10:0231201:124
9	Сведения о земельных участках (землях общего пользования, территории общего пользования), посредством которых обеспечивается доступ	-
10	Иные сведения	-

4. Пояснения к сведениям об уточняемом земельном участке с кадастровым номером 69:10:0231201:9

--

3. Сведения о характеристиках уточняемого земельного участка с кадастровым номером 69:10:0231201:41

№ п/п	Наименование характеристики земельного участка	Значение характеристики
1	2	3
1	Адрес земельного участка	-
1.1	Сведения о местоположении земельного участка (при отсутствии адреса) в структурированном в соответствии с федеральной информационной адресной системой виде	Тверская область, р-н Калининский муниципальный, с/п Заволжское, д Дуденево, уч 42
1.2	Дополнительные сведения о местоположении земельного участка	Российская Федерация, Тверская область, муниципальный район Калининский, сельское поселение Заволжское, деревня Дуденево, земельный участок 42
2	Площадь земельного участка ± величина погрешности определения (вычисления) площади ($P \pm \Delta P$), м ²	1500±14.00
3	Формула, примененная для вычисления предельной погрешности определения площади земельного участка, с подставленными значениями и итоговые (вычисленные) значения (ΔP), м ²	$\Delta P = 3.5 * M_t * \sqrt{P} = 3.5 * 0.10 * \sqrt{1500} = 14$
4	Площадь земельного участка согласно сведениям Единого государственного реестра недвижимости (Ркад), м ²	1500
5	Оценка расхождения Р и Ркад (Р-Ркад), м ²	0
6	Предельные минимальный и максимальный размеры земельного участка (Рмин и Рмакс), м ²	Рмин = - Рмакс = -
7	Вид (виды) разрешенного использования	-
7.1	Дополнительные сведения об использовании земельного участка	-
8	Кадастровый или иной государственный учетный номер (инвентарный) здания, сооружения, объекта незавершенного строительства, расположенного на земельном участке	69:10:0231201:186
9	Сведения о земельных участках (землях общего пользования, территории общего пользования), посредством которых обеспечивается доступ	-
10	Иные сведения	-

4. Пояснения к сведениям об уточняемом земельном участке с кадастровым номером 69:10:0231201:41

--

3. Сведения о характеристиках уточняемого земельного участка с кадастровым номером 69:10:0231201:27

№ п/п	Наименование характеристики земельного участка	Значение характеристики
1	2	3
1	Адрес земельного участка	-
1.1	Сведения о местоположении земельного участка (при отсутствии адреса) в структурированном в соответствии с федеральной информационной адресной системой виде	Тверская область, р-н Калининский муниципальный, с/п Заволжское, д Дуденево, уч 20
1.2	Дополнительные сведения о местоположении земельного участка	Российская Федерация, Тверская область, муниципальный район Калининский, сельское поселение Заволжское, деревня Дуденево, земельный участок 20
2	Площадь земельного участка ± величина погрешности определения (вычисления) площади ($P \pm \Delta P$), м ²	1500±14.00
3	Формула, примененная для вычисления предельной погрешности определения площади земельного участка, с подставленными значениями и итоговые (вычисленные) значения (ΔP), м ²	$\Delta P = 3.5 * M_t * \sqrt{P} = 3.5 * 0.10 * \sqrt{1500} = 14$
4	Площадь земельного участка согласно сведениям Единого государственного реестра недвижимости (Ркад), м ²	1500
5	Оценка расхождения Р и Ркад (Р-Ркад), м ²	0
6	Предельные минимальный и максимальный размеры земельного участка (Рмин и Рмакс), м ²	Рмин = - Рмакс = -
7	Вид (виды) разрешенного использования	-
7.1	Дополнительные сведения об использовании земельного участка	-
8	Кадастровый или иной государственный учетный номер (инвентарный) здания, сооружения, объекта незавершенного строительства, расположенного на земельном участке	-
9	Сведения о земельных участках (землях общего пользования, территории общего пользования), посредством которых обеспечивается доступ	-
10	Иные сведения	-

4. Пояснения к сведениям об уточняемом земельном участке с кадастровым номером 69:10:0231201:27

--

3. Сведения о характеристиках уточняемого земельного участка с кадастровым номером 69:10:0231201:80

№ п/п	Наименование характеристики земельного участка	Значение характеристики
1	2	3
1	Адрес земельного участка	-
1.1	Сведения о местоположении земельного участка (при отсутствии адреса) в структурированном в соответствии с федеральной информационной адресной системой виде	Тверская область, р-н Калининский муниципальный, с/п Заволжское, д Дуденево, уч 3
1.2	Дополнительные сведения о местоположении земельного участка	Российская Федерация, Тверская область, муниципальный район Калининский, сельское поселение Заволжское, деревня Дуденево, земельный участок 3
2	Площадь земельного участка ± величина погрешности определения (вычисления) площади ($P \pm \Delta P$), м ²	997±11.00
3	Формула, примененная для вычисления предельной погрешности определения площади земельного участка, с подставленными значениями и итоговые (вычисленные) значения (ΔP), м ²	$\Delta P = 3.5 * M_t * \sqrt{P} = 3.5 * 0.10 * \sqrt{997} = 11$
4	Площадь земельного участка согласно сведениям Единого государственного реестра недвижимости ($P_{\text{кад}}$), м ²	997
5	Оценка расхождения P и $P_{\text{кад}}$ ($P - P_{\text{кад}}$), м ²	0
6	Предельные минимальный и максимальный размеры земельного участка ($P_{\text{мин}}$ и $P_{\text{макс}}$), м ²	$P_{\text{мин}} = -$ $P_{\text{макс}} = -$
7	Вид (виды) разрешенного использования	-
7.1	Дополнительные сведения об использовании земельного участка	-
8	Кадастровый или иной государственный учетный номер (инвентарный) здания, сооружения, объекта незавершенного строительства, расположенного на земельном участке	69:10:0231201:123
9	Сведения о земельных участках (землях общего пользования, территории общего пользования), посредством которых обеспечивается доступ	-
10	Иные сведения	-

4. Пояснения к сведениям об уточняемом земельном участке с кадастровым номером 69:10:0231201:80

--

3. Сведения о характеристиках уточняемого земельного участка с кадастровым номером 69:10:0231201:16

№ п/п	Наименование характеристики земельного участка	Значение характеристики
1	2	3
1	Адрес земельного участка	-
1.1	Сведения о местоположении земельного участка (при отсутствии адреса) в структурированном в соответствии с федеральной информационной адресной системой виде	Тверская область, р-н Калининский муниципальный, с/п Заволжское, д Дуденево, уч 8
1.2	Дополнительные сведения о местоположении земельного участка	Российская Федерация, Тверская область, муниципальный район Калининский, сельское поселение Заволжское, деревня Дуденево, земельный участок 8
2	Площадь земельного участка ± величина погрешности определения (вычисления) площади ($P \pm \Delta P$), м ²	1277±13.00
3	Формула, примененная для вычисления предельной погрешности определения площади земельного участка, с подставленными значениями и итоговые (вычисленные) значения (ΔP), м ²	$\Delta P = 3.5 * M_t * \sqrt{P} = 3.5 * 0.10 * \sqrt{1277} = 13$
4	Площадь земельного участка согласно сведениям Единого государственного реестра недвижимости (Ркад), м ²	1205
5	Оценка расхождения Р и Ркад (Р-Ркад), м ²	72
6	Предельные минимальный и максимальный размеры земельного участка (Рмин и Рмакс), м ²	Рмин = - Рмакс = -
7	Вид (виды) разрешенного использования	-
7.1	Дополнительные сведения об использовании земельного участка	-
8	Кадастровый или иной государственный учетный номер (инвентарный) здания, сооружения, объекта незавершенного строительства, расположенного на земельном участке	69:10:0231201:128
9	Сведения о земельных участках (землях общего пользования, территории общего пользования), посредством которых обеспечивается доступ	-
10	Иные сведения	-

4. Пояснения к сведениям об уточняемом земельном участке с кадастровым номером 69:10:0231201:16

--

Описание местоположения зданий, сооружений, объектов незавершенного строительства на земельном участке

2. Сведения о характеристиках объекта недвижимости с кадастровым номером 69:10:0231201:108

№ п/п	Наименование характеристики	Значение характеристики
1	2	3
1	Вид объекта недвижимости	Здание
2	Ранее присвоенный государственный учетный номер (инвентарный) здания, сооружения, объекта незавершенного строительства	-
3	Кадастровый номер земельного участка (земельных участков), в границах которого (которых) расположены здание, сооружение, объект незавершенного строительства	69:10:0231201:25
4	Уникальный учетный номер кадастрового квартала, в границах которого расположены здание, сооружение, объект незавершенного строительства	69:10:0231201
5	Адрес здания, сооружения, объекта незавершенного строительства	Российская Федерация, Тверская область, муниципальный район Калининский, сельское поселение Заволжское, деревня Дуденево, дом 11а
5.1	Сведения о местоположении здания, сооружения, объекта незавершенного строительства (при отсутствии адреса) в структурированном в соответствии с федеральной информационной адресной системой виде	-
5.2	Дополнительные сведения о местоположении	-
6	Иные сведения	-

3. Пояснения к сведениям об объекте недвижимости с кадастровым номером 69:10:0231201:108

2. Сведения о характеристиках объекта недвижимости с кадастровым номером 69:10:0231201:109

№ п/п	Наименование характеристики	Значение характеристики
1	2	3
1	Вид объекта недвижимости	Здание
2	Ранее присвоенный государственный учетный номер (инвентарный) здания, сооружения, объекта незавершенного строительства	-
3	Кадастровый номер земельного участка (земельных участков), в границах которого (которых) расположены здание, сооружение, объект незавершенного строительства	69:10:0231201:331
4	Уникальный учетный номер кадастрового квартала, в границах которого расположены здание, сооружение, объект незавершенного строительства	69:10:0231201
5	Адрес здания, сооружения, объекта незавершенного строительства	Российская Федерация, Тверская область, муниципальный район Калининский, сельское поселение Заволжское, деревня Дуденево, дом 17
5.1	Сведения о местоположении здания, сооружения, объекта незавершенного строительства (при отсутствии адреса) в структурированном в соответствии с федеральной информационной адресной системой виде	-
5.2	Дополнительные сведения о местоположении	-
6	Иные сведения	-

3. Пояснения к сведениям об объекте недвижимости с кадастровым номером 69:10:0231201:109

--

2. Сведения о характеристиках объекта недвижимости с кадастровым номером 69:10:0231201:110

№ п/п	Наименование характеристики	Значение характеристики
1	2	3
1	Вид объекта недвижимости	Здание
2	Ранее присвоенный государственный учетный номер (инвентарный) здания, сооружения, объекта незавершенного строительства	-
3	Кадастровый номер земельного участка (земельных участков), в границах которого (которых) расположены здание, сооружение, объект незавершенного строительства	69:10:0231201:19
4	Уникальный учетный номер кадастрового квартала, в границах которого расположены здание, сооружение, объект незавершенного строительства	69:10:0231201
5	Адрес здания, сооружения, объекта незавершенного строительства	Российская Федерация, Тверская область, муниципальный район Калининский, сельское поселение Заволжское, деревня Дуденево, дом 24
5.1	Сведения о местоположении здания, сооружения, объекта незавершенного строительства (при отсутствии адреса) в структурированном в соответствии с федеральной информационной адресной системой виде	-
5.2	Дополнительные сведения о местоположении	-
6	Иные сведения	-

3. Пояснения к сведениям об объекте недвижимости с кадастровым номером 69:10:0231201:110

--

2. Сведения о характеристиках объекта недвижимости с кадастровым номером 69:10:0231201:111

№ п/п	Наименование характеристики	Значение характеристики
1	2	3
1	Вид объекта недвижимости	Здание
2	Ранее присвоенный государственный учетный номер (инвентарный) здания, сооружения, объекта незавершенного строительства	-
3	Кадастровый номер земельного участка (земельных участков), в границах которого (которых) расположены здание, сооружение, объект незавершенного строительства	69:10:0231201:107
4	Уникальный учетный номер кадастрового квартала, в границах которого расположены здание, сооружение, объект незавершенного строительства	69:10:0231201
5	Адрес здания, сооружения, объекта незавершенного строительства	Российская Федерация, Тверская область, муниципальный район Калининский, сельское поселение Заволжское, деревня Дуденево, дом 18
5.1	Сведения о местоположении здания, сооружения, объекта незавершенного строительства (при отсутствии адреса) в структурированном в соответствии с федеральной информационной адресной системой виде	-
5.2	Дополнительные сведения о местоположении	-
6	Иные сведения	-

3. Пояснения к сведениям об объекте недвижимости с кадастровым номером 69:10:0231201:111

--

2. Сведения о характеристиках объекта недвижимости с кадастровым номером 69:10:0231201:112

№ п/п	Наименование характеристики	Значение характеристики
1	2	3
1	Вид объекта недвижимости	Здание
2	Ранее присвоенный государственный учетный номер (инвентарный) здания, сооружения, объекта незавершенного строительства	-
3	Кадастровый номер земельного участка (земельных участков), в границах которого (которых) расположены здание, сооружение, объект незавершенного строительства	69:10:0231201:106
4	Уникальный учетный номер кадастрового квартала, в границах которого расположены здание, сооружение, объект незавершенного строительства	69:10:0231201
5	Адрес здания, сооружения, объекта незавершенного строительства	Российская Федерация, Тверская область, муниципальный район Калининский, сельское поселение Заволжское, деревня Дуденево, дом 18а
5.1	Сведения о местоположении здания, сооружения, объекта незавершенного строительства (при отсутствии адреса) в структурированном в соответствии с федеральной информационной адресной системой виде	-
5.2	Дополнительные сведения о местоположении	-
6	Иные сведения	-

3. Пояснения к сведениям об объекте недвижимости с кадастровым номером 69:10:0231201:112

--

2. Сведения о характеристиках объекта недвижимости с кадастровым номером 69:10:0231201:113

№ п/п	Наименование характеристики	Значение характеристики
1	2	3
1	Вид объекта недвижимости	Здание
2	Ранее присвоенный государственный учетный номер (инвентарный) здания, сооружения, объекта незавершенного строительства	-
3	Кадастровый номер земельного участка (земельных участков), в границах которого (которых) расположены здание, сооружение, объект незавершенного строительства	69:10:0231201:4
4	Уникальный учетный номер кадастрового квартала, в границах которого расположены здание, сооружение, объект незавершенного строительства	69:10:0231201
5	Адрес здания, сооружения, объекта незавершенного строительства	Российская Федерация, Тверская область, муниципальный район Калининский, сельское поселение Заволжское, деревня Дуденево, дом 10
5.1	Сведения о местоположении здания, сооружения, объекта незавершенного строительства (при отсутствии адреса) в структурированном в соответствии с федеральной информационной адресной системой виде	-
5.2	Дополнительные сведения о местоположении	-
6	Иные сведения	-

3. Пояснения к сведениям об объекте недвижимости с кадастровым номером 69:10:0231201:113

--

2. Сведения о характеристиках объекта недвижимости с кадастровым номером 69:10:0231201:114

№ п/п	Наименование характеристики	Значение характеристики
1	2	3
1	Вид объекта недвижимости	Здание
2	Ранее присвоенный государственный учетный номер (инвентарный) здания, сооружения, объекта незавершенного строительства	-
3	Кадастровый номер земельного участка (земельных участков), в границах которого (которых) расположены здание, сооружение, объект незавершенного строительства	69:10:0231201:25
4	Уникальный учетный номер кадастрового квартала, в границах которого расположены здание, сооружение, объект незавершенного строительства	69:10:0231201
5	Адрес здания, сооружения, объекта незавершенного строительства	-
5.1	Сведения о местоположении здания, сооружения, объекта незавершенного строительства (при отсутствии адреса) в структурированном в соответствии с федеральной информационной адресной системой виде	Тверская область, р-н Калининский муниципальный, с/п Заволжское, д Дуденево, д 11
5.2	Дополнительные сведения о местоположении	Российская Федерация, Тверская область, муниципальный район Калининский, сельское поселение Заволжское, деревня Дуденево, дом 11
6	Иные сведения	-

3. Пояснения к сведениям об объекте недвижимости с кадастровым номером 69:10:0231201:114

--

2. Сведения о характеристиках объекта недвижимости с кадастровым номером 69:10:0231201:119

№ п/п	Наименование характеристики	Значение характеристики
1	2	3
1	Вид объекта недвижимости	Здание
2	Ранее присвоенный государственный учетный номер (инвентарный) здания, сооружения, объекта незавершенного строительства	-
3	Кадастровый номер земельного участка (земельных участков), в границах которого (которых) расположены здание, сооружение, объект незавершенного строительства	69:10:0231201:332 69:10:0231201:335
4	Уникальный учетный номер кадастрового квартала, в границах которого расположены здание, сооружение, объект незавершенного строительства	69:10:0231201
5	Адрес здания, сооружения, объекта незавершенного строительства	Российская Федерация, Тверская область, муниципальный район Калининский, сельское поселение Заволжское, деревня Дуденево, дом 19
5.1	Сведения о местоположении здания, сооружения, объекта незавершенного строительства (при отсутствии адреса) в структурированном в соответствии с федеральной информационной адресной системой виде	-
5.2	Дополнительные сведения о местоположении	-
6	Иные сведения	-

3. Пояснения к сведениям об объекте недвижимости с кадастровым номером 69:10:0231201:119

--

2. Сведения о характеристиках объекта недвижимости с кадастровым номером 69:10:0231201:123

№ п/п	Наименование характеристики	Значение характеристики
1	2	3
1	Вид объекта недвижимости	Здание
2	Ранее присвоенный государственный учетный номер (инвентарный) здания, сооружения, объекта незавершенного строительства	-
3	Кадастровый номер земельного участка (земельных участков), в границах которого (которых) расположены здание, сооружение, объект незавершенного строительства	69:10:0231201:80
4	Уникальный учетный номер кадастрового квартала, в границах которого расположены здание, сооружение, объект незавершенного строительства	69:10:0231201
5	Адрес здания, сооружения, объекта незавершенного строительства	Российская Федерация, Тверская область, муниципальный район Калининский, сельское поселение Заволжское, деревня Дуденево, дом 3
5.1	Сведения о местоположении здания, сооружения, объекта незавершенного строительства (при отсутствии адреса) в структурированном в соответствии с федеральной информационной адресной системой виде	-
5.2	Дополнительные сведения о местоположении	-
6	Иные сведения	-

3. Пояснения к сведениям об объекте недвижимости с кадастровым номером 69:10:0231201:123

--

2. Сведения о характеристиках объекта недвижимости с кадастровым номером 69:10:0231201:124

№ п/п	Наименование характеристики	Значение характеристики
1	2	3
1	Вид объекта недвижимости	Здание
2	Ранее присвоенный государственный учетный номер (инвентарный) здания, сооружения, объекта незавершенного строительства	-
3	Кадастровый номер земельного участка (земельных участков), в границах которого (которых) расположены здание, сооружение, объект незавершенного строительства	69:10:0231201:9
4	Уникальный учетный номер кадастрового квартала, в границах которого расположены здание, сооружение, объект незавершенного строительства	69:10:0231201
5	Адрес здания, сооружения, объекта незавершенного строительства	-
5.1	Сведения о местоположении здания, сооружения, объекта незавершенного строительства (при отсутствии адреса) в структурированном в соответствии с федеральной информационной адресной системой виде	Тверская область, р-н Калининский муниципальный, с/п Заволжское, д Дуденево, д 39
5.2	Дополнительные сведения о местоположении	Российская Федерация, Тверская область, муниципальный район Калининский, сельское поселение Заволжское, деревня Дуденево, дом 39
6	Иные сведения	-

3. Пояснения к сведениям об объекте недвижимости с кадастровым номером 69:10:0231201:124

--

2. Сведения о характеристиках объекта недвижимости с кадастровым номером 69:10:0231201:172

№ п/п	Наименование характеристики	Значение характеристики
1	2	3
1	Вид объекта недвижимости	Здание
2	Ранее присвоенный государственный учетный номер (инвентарный) здания, сооружения, объекта незавершенного строительства	-
3	Кадастровый номер земельного участка (земельных участков), в границах которого (которых) расположены здание, сооружение, объект незавершенного строительства	69:10:0231201:9
4	Уникальный учетный номер кадастрового квартала, в границах которого расположены здание, сооружение, объект незавершенного строительства	69:10:0231201
5	Адрес здания, сооружения, объекта незавершенного строительства	-
5.1	Сведения о местоположении здания, сооружения, объекта незавершенного строительства (при отсутствии адреса) в структурированном в соответствии с федеральной информационной адресной системой виде	Тверская область, р-н Калининский муниципальный, с/п Заволжское, д Дуденево, д 39
5.2	Дополнительные сведения о местоположении	-
6	Иные сведения	-

3. Пояснения к сведениям об объекте недвижимости с кадастровым номером 69:10:0231201:172

--

2. Сведения о характеристиках объекта недвижимости с кадастровым номером 69:10:0231201:126

№ п/п	Наименование характеристики	Значение характеристики
1	2	3
1	Вид объекта недвижимости	Здание
2	Ранее присвоенный государственный учетный номер (инвентарный) здания, сооружения, объекта незавершенного строительства	-
3	Кадастровый номер земельного участка (земельных участков), в границах которого (которых) расположены здание, сооружение, объект незавершенного строительства	69:10:0231201:302 69:10:0231201:182
4	Уникальный учетный номер кадастрового квартала, в границах которого расположены здание, сооружение, объект незавершенного строительства	69:10:0231201
5	Адрес здания, сооружения, объекта незавершенного строительства	Российская Федерация, Тверская область, муниципальный район Калининский, сельское поселение Заволжское, деревня Дуденево, дом 7
5.1	Сведения о местоположении здания, сооружения, объекта незавершенного строительства (при отсутствии адреса) в структурированном в соответствии с федеральной информационной адресной системой виде	-
5.2	Дополнительные сведения о местоположении	-
6	Иные сведения	-

3. Пояснения к сведениям об объекте недвижимости с кадастровым номером 69:10:0231201:126

--

2. Сведения о характеристиках объекта недвижимости с кадастровым номером 69:10:0231201:180

№ п/п	Наименование характеристики	Значение характеристики
1	2	3
1	Вид объекта недвижимости	Здание
2	Ранее присвоенный государственный учетный номер (инвентарный) здания, сооружения, объекта незавершенного строительства	-
3	Кадастровый номер земельного участка (земельных участков), в границах которого (которых) расположены здание, сооружение, объект незавершенного строительства	69:10:0231201:10
4	Уникальный учетный номер кадастрового квартала, в границах которого расположены здание, сооружение, объект незавершенного строительства	69:10:0231201
5	Адрес здания, сооружения, объекта незавершенного строительства	-
5.1	Сведения о местоположении здания, сооружения, объекта незавершенного строительства (при отсутствии адреса) в структурированном в соответствии с федеральной информационной адресной системой виде	Тверская область, р-н Калининский муниципальный, с/п Заволжское, д Дуденево, д 8
5.2	Дополнительные сведения о местоположении	Российская Федерация, Тверская область, муниципальный район Калининский, сельское поселение Заволжское, деревня Дуденево, дом 8
6	Иные сведения	-

3. Пояснения к сведениям об объекте недвижимости с кадастровым номером 69:10:0231201:180

--

2. Сведения о характеристиках объекта недвижимости с кадастровым номером 69:10:0231201:128

№ п/п	Наименование характеристики	Значение характеристики
1	2	3
1	Вид объекта недвижимости	Здание
2	Ранее присвоенный государственный учетный номер (инвентарный) здания, сооружения, объекта незавершенного строительства	-
3	Кадастровый номер земельного участка (земельных участков), в границах которого (которых) расположены здание, сооружение, объект незавершенного строительства	69:10:0231201:16
4	Уникальный учетный номер кадастрового квартала, в границах которого расположены здание, сооружение, объект незавершенного строительства	69:10:0231201
5	Адрес здания, сооружения, объекта незавершенного строительства	Российская Федерация, Тверская область, муниципальный район Калининский, сельское поселение Заволжское, деревня Дуденево, дом 8
5.1	Сведения о местоположении здания, сооружения, объекта незавершенного строительства (при отсутствии адреса) в структурированном в соответствии с федеральной информационной адресной системой виде	-
5.2	Дополнительные сведения о местоположении	-
6	Иные сведения	-

3. Пояснения к сведениям об объекте недвижимости с кадастровым номером 69:10:0231201:128

--

2. Сведения о характеристиках объекта недвижимости с кадастровым номером 69:10:0231201:138

№ п/п	Наименование характеристики	Значение характеристики
1	2	3
1	Вид объекта недвижимости	Здание
2	Ранее присвоенный государственный учетный номер (инвентарный) здания, сооружения, объекта незавершенного строительства	-
3	Кадастровый номер земельного участка (земельных участков), в границах которого (которых) расположены здание, сооружение, объект незавершенного строительства	69:10:0231201:33
4	Уникальный учетный номер кадастрового квартала, в границах которого расположены здание, сооружение, объект незавершенного строительства	69:10:0231201
5	Адрес здания, сооружения, объекта незавершенного строительства	-
5.1	Сведения о местоположении здания, сооружения, объекта незавершенного строительства (при отсутствии адреса) в структурированном в соответствии с федеральной информационной адресной системой виде	Тверская область, р-н Калининский муниципальный, с/п Заволжское, д Дуденево, д 37
5.2	Дополнительные сведения о местоположении	Российская Федерация, Тверская область, муниципальный район Калининский, сельское поселение Заволжское, деревня Дуденево, дом 37
6	Иные сведения	-

3. Пояснения к сведениям об объекте недвижимости с кадастровым номером 69:10:0231201:138

--

2. Сведения о характеристиках объекта недвижимости с кадастровым номером 69:10:0231201:140

№ п/п	Наименование характеристики	Значение характеристики
1	2	3
1	Вид объекта недвижимости	Здание
2	Ранее присвоенный государственный учетный номер (инвентарный) здания, сооружения, объекта незавершенного строительства	-
3	Кадастровый номер земельного участка (земельных участков), в границах которого (которых) расположены здание, сооружение, объект незавершенного строительства	69:10:0231201:88 69:10:0231201:185
4	Уникальный учетный номер кадастрового квартала, в границах которого расположены здание, сооружение, объект незавершенного строительства	69:10:0231201
5	Адрес здания, сооружения, объекта незавершенного строительства	-
5.1	Сведения о местоположении здания, сооружения, объекта незавершенного строительства (при отсутствии адреса) в структурированном в соответствии с федеральной информационной адресной системой виде	Тверская область, р-н Калининский муниципальный, с/п Заволжское, д Дуденево
5.2	Дополнительные сведения о местоположении	Российская Федерация, Тверская область, муниципальный район Калининский, сельское поселение Заволжское, деревня Дуденево
6	Иные сведения	-

3. Пояснения к сведениям об объекте недвижимости с кадастровым номером 69:10:0231201:140

--

2. Сведения о характеристиках объекта недвижимости с кадастровым номером 69:10:0231201:149

№ п/п	Наименование характеристики	Значение характеристики
1	2	3
1	Вид объекта недвижимости	Здание
2	Ранее присвоенный государственный учетный номер (инвентарный) здания, сооружения, объекта незавершенного строительства	-
3	Кадастровый номер земельного участка (земельных участков), в границах которого (которых) расположены здание, сооружение, объект незавершенного строительства	69:10:0231201:178
4	Уникальный учетный номер кадастрового квартала, в границах которого расположены здание, сооружение, объект незавершенного строительства	69:10:0231201
5	Адрес здания, сооружения, объекта незавершенного строительства	-
5.1	Сведения о местоположении здания, сооружения, объекта незавершенного строительства (при отсутствии адреса) в структурированном в соответствии с федеральной информационной адресной системой виде	Тверская область, р-н Калининский муниципальный, с/п Заволжское, д Дуденево
5.2	Дополнительные сведения о местоположении	Российская Федерация, Тверская область, муниципальный район Калининский, сельское поселение Заволжское, деревня Дуденево
6	Иные сведения	-

3. Пояснения к сведениям об объекте недвижимости с кадастровым номером 69:10:0231201:149

2. Сведения о характеристиках объекта недвижимости с кадастровым номером 69:10:0231201:157

№ п/п	Наименование характеристики	Значение характеристики
1	2	3
1	Вид объекта недвижимости	Здание
2	Ранее присвоенный государственный учетный номер (инвентарный) здания, сооружения, объекта незавершенного строительства	-
3	Кадастровый номер земельного участка (земельных участков), в границах которого (которых) расположены здание, сооружение, объект незавершенного строительства	69:10:0231201:1
4	Уникальный учетный номер кадастрового квартала, в границах которого расположены здание, сооружение, объект незавершенного строительства	69:10:0231201
5	Адрес здания, сооружения, объекта незавершенного строительства	-
5.1	Сведения о местоположении здания, сооружения, объекта незавершенного строительства (при отсутствии адреса) в структурированном в соответствии с федеральной информационной адресной системой виде	Тверская область, р-н Калининский муниципальный, с/п Заволжское, д Дуденево, д 2
5.2	Дополнительные сведения о местоположении	Российская Федерация, Тверская область, муниципальный район Калининский, сельское поселение Заволжское, деревня Дуденево, дом 2
6	Иные сведения	-

3. Пояснения к сведениям об объекте недвижимости с кадастровым номером 69:10:0231201:157

--

2. Сведения о характеристиках объекта недвижимости с кадастровым номером 69:10:0231201:159

№ п/п	Наименование характеристики	Значение характеристики
1	2	3
1	Вид объекта недвижимости	Здание
2	Ранее присвоенный государственный учетный номер (инвентарный) здания, сооружения, объекта незавершенного строительства	-
3	Кадастровый номер земельного участка (земельных участков), в границах которого (которых) расположены здание, сооружение, объект незавершенного строительства	69:10:0231201:68
4	Уникальный учетный номер кадастрового квартала, в границах которого расположены здание, сооружение, объект незавершенного строительства	69:10:0231201
5	Адрес здания, сооружения, объекта незавершенного строительства	Российская Федерация, Тверская область, муниципальный район Калининский, сельское поселение Заволжское, деревня Дуденево, дом 27
5.1	Сведения о местоположении здания, сооружения, объекта незавершенного строительства (при отсутствии адреса) в структурированном в соответствии с федеральной информационной адресной системой виде	-
5.2	Дополнительные сведения о местоположении	-
6	Иные сведения	-

3. Пояснения к сведениям об объекте недвижимости с кадастровым номером 69:10:0231201:159

--

2. Сведения о характеристиках объекта недвижимости с кадастровым номером 69:10:0231201:162

№ п/п	Наименование характеристики	Значение характеристики
1	2	3
1	Вид объекта недвижимости	Объект незавершённого строительства
2	Ранее присвоенный государственный учетный номер (инвентарный) здания, сооружения, объекта незавершенного строительства	-
3	Кадастровый номер земельного участка (земельных участков), в границах которого (которых) расположены здание, сооружение, объект незавершенного строительства	69:10:0231201:11
4	Уникальный учетный номер кадастрового квартала, в границах которого расположены здание, сооружение, объект незавершенного строительства	69:10:0231201
5	Адрес здания, сооружения, объекта незавершенного строительства	-
5.1	Сведения о местоположении здания, сооружения, объекта незавершенного строительства (при отсутствии адреса) в структурированном в соответствии с федеральной информационной адресной системой виде	Тверская область, р-н Калининский муниципальный, с/п Заволжское, д Дуденево, д 41
5.2	Дополнительные сведения о местоположении	Российская Федерация, Тверская область, муниципальный район Калининский, сельское поселение Заволжское, деревня Дуденево, дом 41
6	Иные сведения	-

3. Пояснения к сведениям об объекте недвижимости с кадастровым номером 69:10:0231201:162

--

2. Сведения о характеристиках объекта недвижимости с кадастровым номером 69:10:0231201:163

№ п/п	Наименование характеристики	Значение характеристики
1	2	3
1	Вид объекта недвижимости	Здание
2	Ранее присвоенный государственный учетный номер (инвентарный) здания, сооружения, объекта незавершенного строительства	-
3	Кадастровый номер земельного участка (земельных участков), в границах которого (которых) расположены здание, сооружение, объект незавершенного строительства	69:10:0231201:12
4	Уникальный учетный номер кадастрового квартала, в границах которого расположены здание, сооружение, объект незавершенного строительства	69:10:0231201
5	Адрес здания, сооружения, объекта незавершенного строительства	-
5.1	Сведения о местоположении здания, сооружения, объекта незавершенного строительства (при отсутствии адреса) в структурированном в соответствии с федеральной информационной адресной системой виде	Тверская область, р-н Калининский муниципальный, с/п Заволжское, д Дуденево, д 43
5.2	Дополнительные сведения о местоположении	Российская Федерация, Тверская область, муниципальный район Калининский, сельское поселение Заволжское, деревня Дуденево, дом 43
6	Иные сведения	-

3. Пояснения к сведениям об объекте недвижимости с кадастровым номером 69:10:0231201:163

--

2. Сведения о характеристиках объекта недвижимости с кадастровым номером 69:10:0231201:165

№ п/п	Наименование характеристики	Значение характеристики
1	2	3
1	Вид объекта недвижимости	Здание
2	Ранее присвоенный государственный учетный номер (инвентарный) здания, сооружения, объекта незавершенного строительства	-
3	Кадастровый номер земельного участка (земельных участков), в границах которого (которых) расположены здание, сооружение, объект незавершенного строительства	69:10:0231201:29
4	Уникальный учетный номер кадастрового квартала, в границах которого расположены здание, сооружение, объект незавершенного строительства	69:10:0231201
5	Адрес здания, сооружения, объекта незавершенного строительства	-
5.1	Сведения о местоположении здания, сооружения, объекта незавершенного строительства (при отсутствии адреса) в структурированном в соответствии с федеральной информационной адресной системой виде	Тверская область, р-н Калининский муниципальный, с/п Заволжское, д Дуденево
5.2	Дополнительные сведения о местоположении	Российская Федерация, Тверская область, муниципальный район Калининский, сельское поселение Заволжское, деревня Дуденево
6	Иные сведения	-

3. Пояснения к сведениям об объекте недвижимости с кадастровым номером 69:10:0231201:165

--

2. Сведения о характеристиках объекта недвижимости с кадастровым номером 69:10:0231201:179

№ п/п	Наименование характеристики	Значение характеристики
1	2	3
1	Вид объекта недвижимости	Здание
2	Ранее присвоенный государственный учетный номер (инвентарный) здания, сооружения, объекта незавершенного строительства	-
3	Кадастровый номер земельного участка (земельных участков), в границах которого (которых) расположены здание, сооружение, объект незавершенного строительства	69:10:0231201:320
4	Уникальный учетный номер кадастрового квартала, в границах которого расположены здание, сооружение, объект незавершенного строительства	69:10:0231201
5	Адрес здания, сооружения, объекта незавершенного строительства	Российская Федерация, Тверская область, муниципальный район Калининский, сельское поселение Заволжское, деревня Дуденево, дом 15
5.1	Сведения о местоположении здания, сооружения, объекта незавершенного строительства (при отсутствии адреса) в структурированном в соответствии с федеральной информационной адресной системой виде	-
5.2	Дополнительные сведения о местоположении	-
6	Иные сведения	-

3. Пояснения к сведениям об объекте недвижимости с кадастровым номером 69:10:0231201:179

--

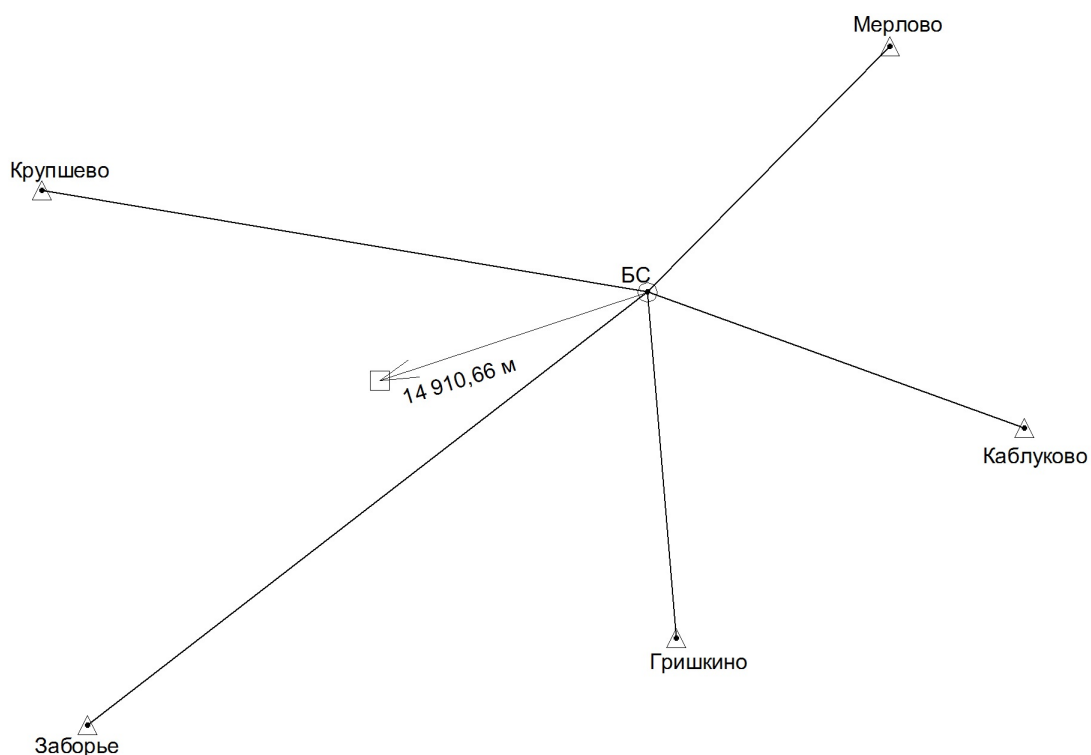
2. Сведения о характеристиках объекта недвижимости с кадастровым номером 69:10:0231201:186

№ п/п	Наименование характеристики	Значение характеристики
1	2	3
1	Вид объекта недвижимости	Здание
2	Ранее присвоенный государственный учетный номер (инвентарный) здания, сооружения, объекта незавершенного строительства	-
3	Кадастровый номер земельного участка (земельных участков), в границах которого (которых) расположены здание, сооружение, объект незавершенного строительства	69:10:0231201:41
4	Уникальный учетный номер кадастрового квартала, в границах которого расположены здание, сооружение, объект незавершенного строительства	69:10:0231201
5	Адрес здания, сооружения, объекта незавершенного строительства	-
5.1	Сведения о местоположении здания, сооружения, объекта незавершенного строительства (при отсутствии адреса) в структурированном в соответствии с федеральной информационной адресной системой виде	Тверская область, р-н Калининский муниципальный, с/п Заволжское, д Дуденево, д 42
5.2	Дополнительные сведения о местоположении	Российская Федерация, Тверская область, муниципальный район Калининский, сельское поселение Заволжское, деревня Дуденево, дом 42
6	Иные сведения	-






3. Пояснения к сведениям об объекте недвижимости с кадастровым номером 69:10:0231201:186

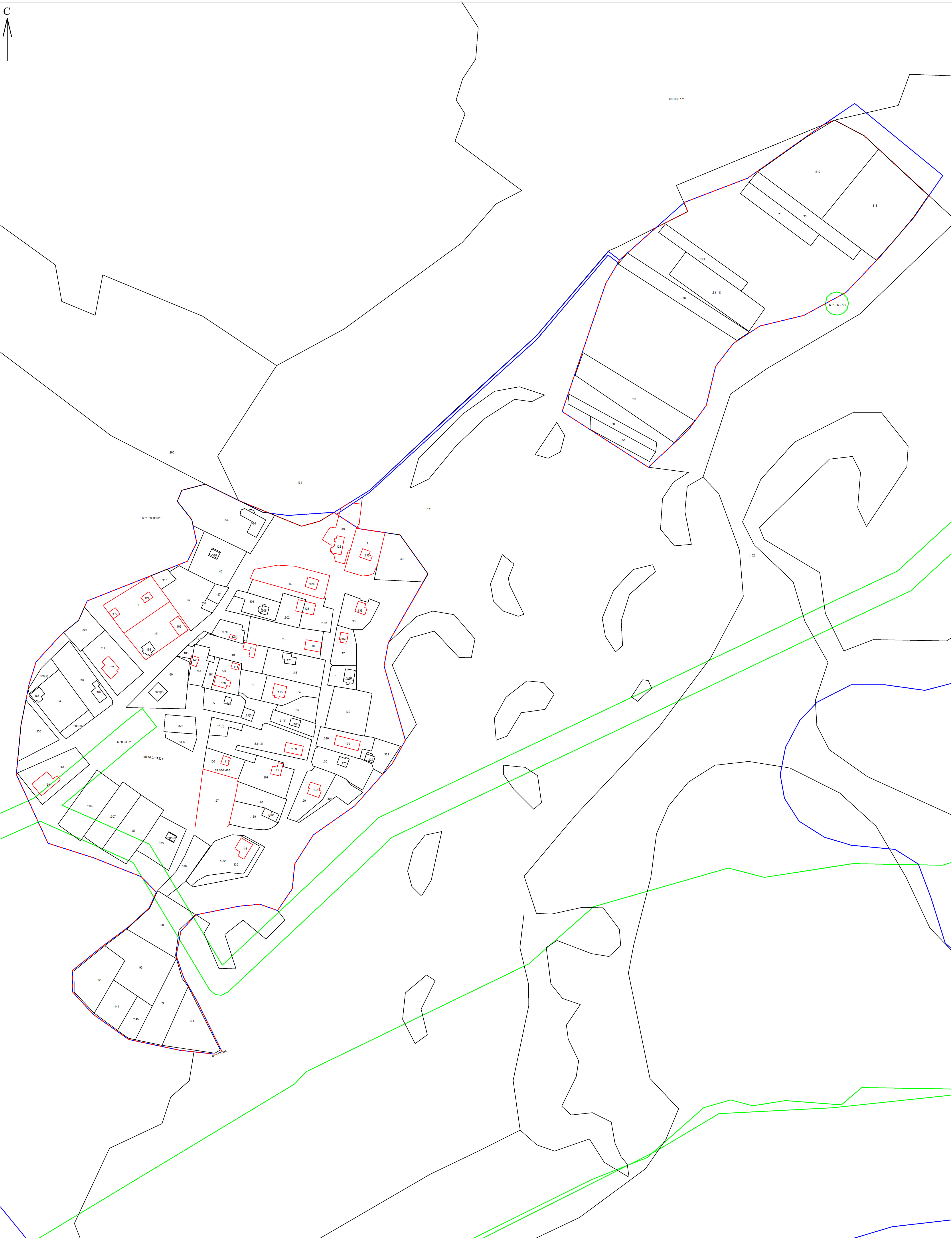
ПРОЕКТ КАРТА-ПЛАНА ТЕРРИТОРИИ

Схема геодезических построений



Условные обозначения:

-  - Пункт государственной геодезической сети
-  - Точка съемочного обоснования
-  - Направления геодезических построений при определении координат характерных точек границ земельного участка
-  - Направления геодезических построений при создании съемочного обоснования
-  - Земельный участок, имеющийся в ЕГРН сведения о границе которого недостаточны для определения ее положения на местности (земельный участок размеры которого не могут быть переданы в масштабах графической части)
- 12000 м - Расстояние от точки съемочного обоснования до ближайшей точки земельного участка



Масштаб 1:1500

Условные обозначения:

- - часть границы, местоположение которой определено при выполнении кадастровых работ
- - часть границы, сведения ЕТРН о которой позволяют однозначно определить ее положение на местности
- - граница кадастрового квартала
- - обозначение земельного участка и объекта капитального строительства
- 69:10:0231:201 - номер кадастрового квартала
- - граница зоны с особыми условиями использования территории
- - - - граница населенного пункта



ПУБЛИЧНО-ПРАВОВАЯ КОМПАНИЯ
«РОСКАДАСТР»
(ППК «Роскадастр»)

ФИЛИАЛ ППК «РОСКАДАСТР» ПО ТВЕРСКОЙ ОБЛАСТИ

ул. Маршала Буденного, д. 8, г. Тверь, 170023
Почтовый адрес: а/я 256, г. Тверь, 170100
Тел./факс: (4822) 44-91-61, 36-04-50 (доб.8)
e-mail: filial@69.kadastr.ru
www.kadastr.ru

ОКПО 78588164 ОГРН 1227700700633
ИНН/КПП 7708410783/695043001

05 АПР 2023 № 23-69/1404-27

на № _____ от _____

Богданову А.С.

7214846@bk.ru

Филиал ППК «Роскадастр» по Тверской области на Ваше заявление от 03.04.2023 года, поступившее и зарегистрированное в Книге учёта принятых заявлений о предоставлении документов государственного фонда данных, полученных в результате проведения землеустройства (далее – ГФД) 03.04.2023 года за №Вх23-69/1514-ЭП сообщает.

- Землеустроительные дела д. Дуденево Калининского района Заволжского с/п Тверской области (Приложение 2) (Приложение 1).

Информация, содержащаяся в государственном фонде данных является открытой и общедоступной и предоставляется по запросу заинтересованного лица, за исключением информации, отнесенной законодательством Российской Федерации к категории ограниченного доступа, к которой относятся персональные данные (любая информация, относящаяся прямо или косвенно к определенному или определяемому физическому лицу).

Дополнительно сообщаем, с заявлением о предоставлении в пользование документов государственного фонда данных, полученных в результате проведения землеустройства, можно обратиться посредством единого портала государственных услуг Российской Федерации.

Приложение: 1. Приложение 1 - 29 эл.

Инженер 1 категории

М.А. Карелина

Исп. М.А. Карелина
Тел.44-91-61

г. Дуденево

наблюдения
наблюдения
наблюдения

вспомогательные
наблюдения

наблюдения
наблюдения

1
2
3, 3
4

37

43

34
35

120

15
15

150

1/1

X

19

5

6

8

9

110

12

1/1

18

21

8
8

4

10

110

18

20

44

120

34

35

40

39

44

границы
наблюдения

границы
наблюдения

45