

СХЕМА РАСПОЛОЖЕНИЯ ГРАНИЦ ПУБЛИЧНОГО СЕРВИТУТА

Местоположение публичного сервитута: Российская Федерация, Тверская область, м.р-н Калининский, с.п Каблуковское, д.Лисицы

Система координат: МСК — 69, зона 2

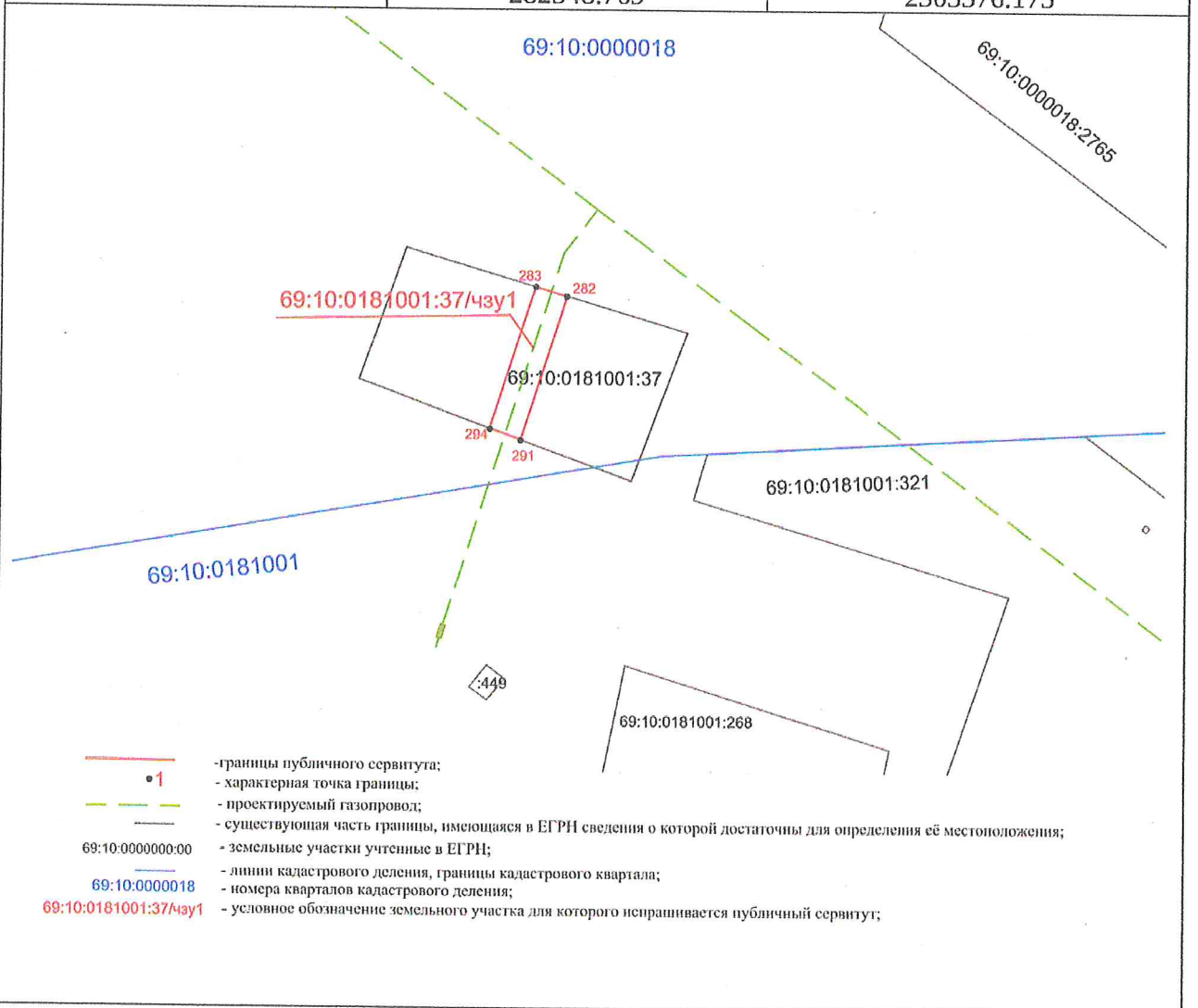
Метод определения координат: **картометрический**

Средняя квадратическая погрешность положения характерной точки, (М)= 0.10 м

Условное обозначение земельного участка для которого испрашивается публичный сервитут: **69:10:0181001:37/чзу1**

Площадь участка для установления публичного сервитута: **163 м²**

Обозначение характерных точек границ	Координаты, м	
	X	Y
1	2	3
283	282548.769	2303376.175
282	282547.068	2303381.930
291	282520.948	2303373.559
294	282523.011	2303367.919
283	282548.769	2303376.175



К _____

 от _____ № _____

**СХЕМА РАСПОЛОЖЕНИЯ ГРАНИЦ
 ПУБЛИЧНОГО СЕРВИТУТА**

Местоположение публичного сервитута: **Российская Федерация, Тверская область, м. р-н Калининский, с.п Каблуковское, д.Заборовье**

Система координат: **МСК-69, зона 2**

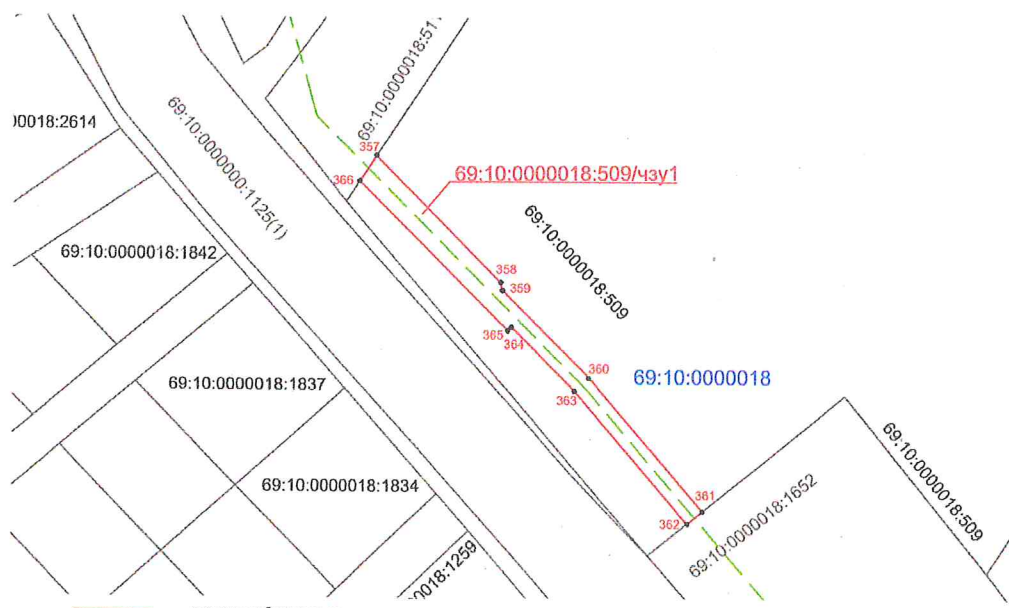
Метод определения координат: **картометрический**

Средняя квадратическая погрешность положения характерной точки, (M)= 0.10 м

Условное обозначение земельного участка для которого испрашивается публичный сервитут: **69:10:000018:509/чзу1**

Площадь участка для установления публичного сервитута: **467 м²**

Обозначение характерных точек границ	Координаты, м	
	X	Y
1	2	3
357	285084.94	2295845.91
358	285059.37	2295871.31
359	285057.73	2295871.72
360	285039.98	2295889.48
361	285012.83	2295912.66
362	285010.30	2295909.54
363	285037.27	2295886.54
364	285050.21	2295873.59
365	285049.55	2295872.83
366	285079.81	2295842.55
357	285084.97	2295845.91



- границы публичного сервитута;
- 1 - характерная точка границы;
- проектируемый газопровод;
- существующая часть границы, имеющаяся в ЕГРН сведения о которой достаточны для определения её местоположения;
- 69:10:000000:00 - земельные участки учтенные в ЕГРН;
- 69:10:000018 - линии кадастрового деления, границы кадастрового квартала;
- 69:10:000018:509/чзу1 - номера кварталов кадастрового деления;
- условное обозначение земельного участка для которого испрашивается публичный сервитут;

Масштаб 1:1250

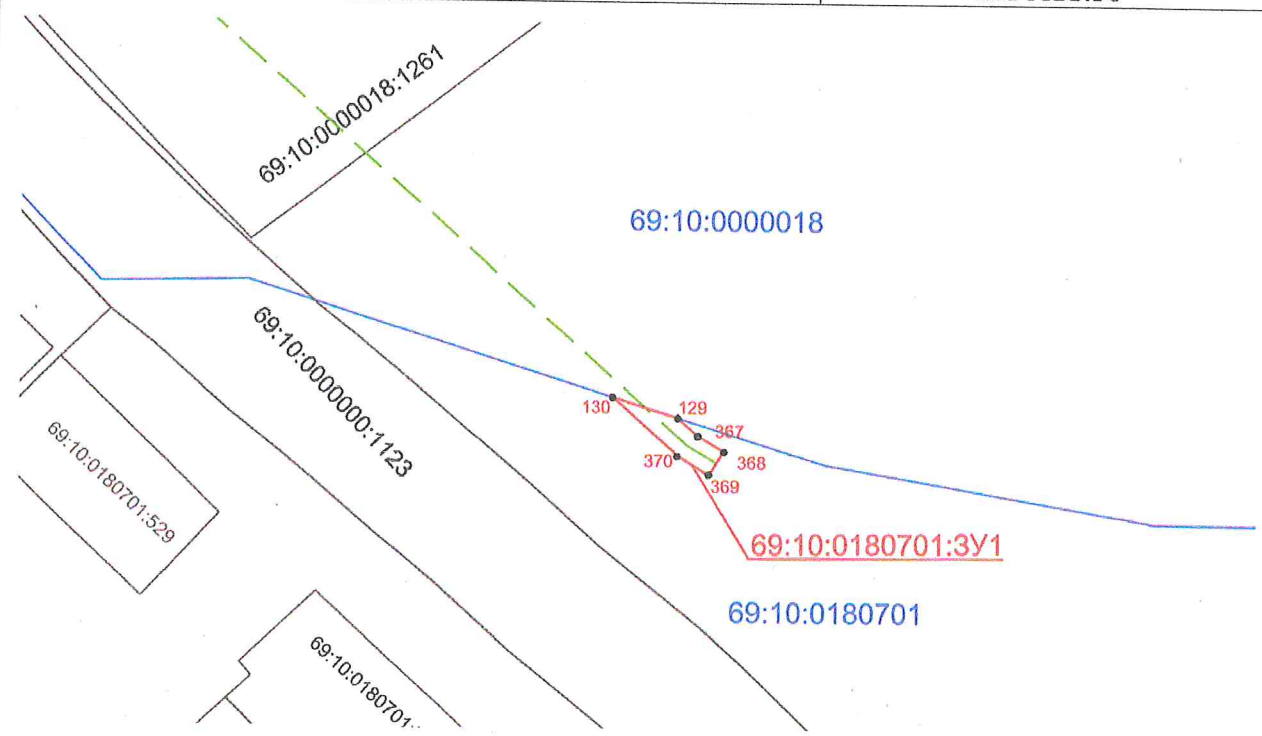
к _____

 от _____ № _____

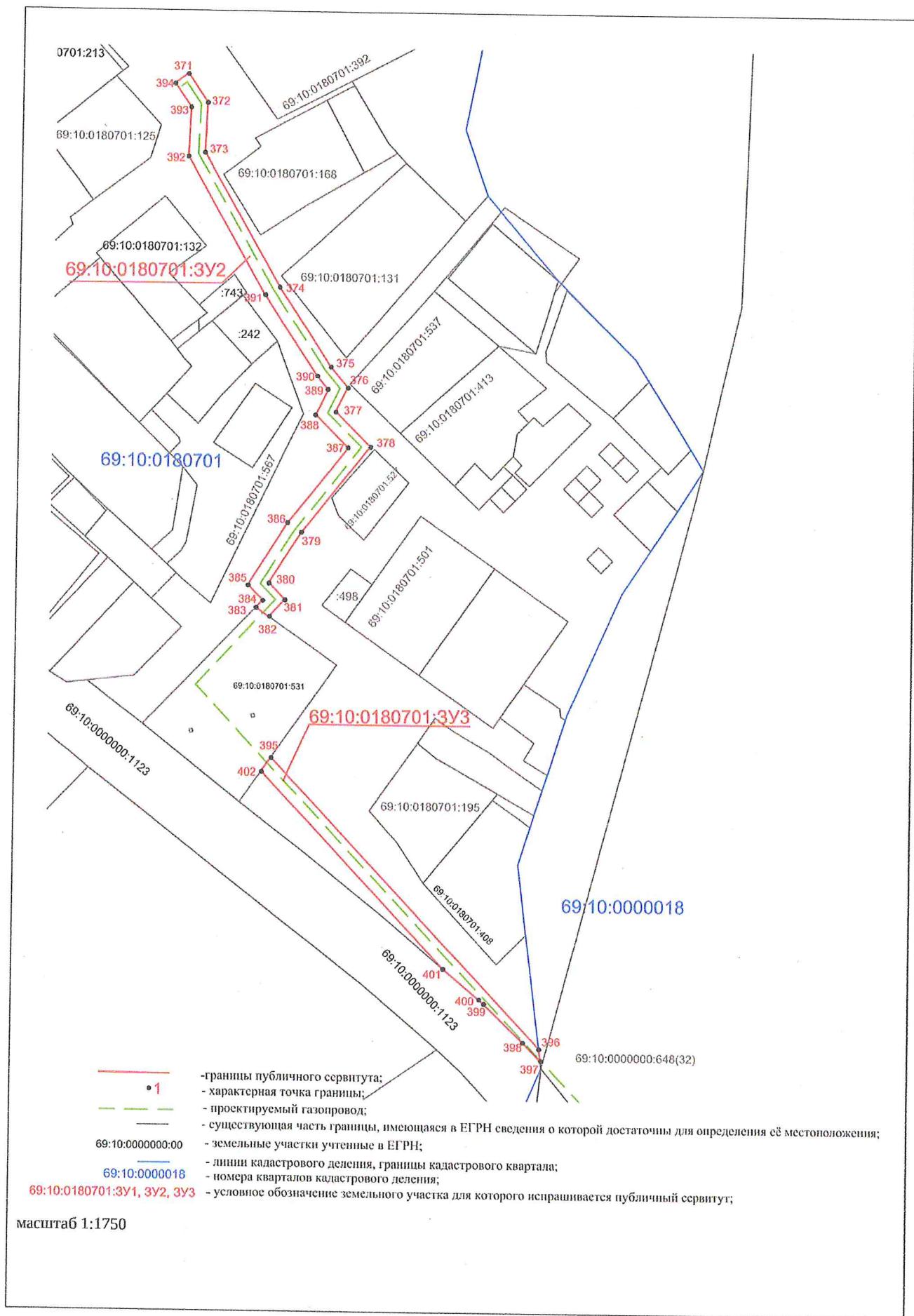
СХЕМА РАСПОЛОЖЕНИЯ ГРАНИЦ ПУБЛИЧНОГО СЕРВИТУТА

Местоположение публичного сервитута: Российская Федерация, Тверская область, м.р-н Калининский, с.п Каблуковское, д.Заборовье		
Система координат: МСК — 69, зона 2		
Метод определения координат: картометрический		
Средняя квадратическая погрешность положения характерной точки, (M _i)= 0.10 м		
Условное обозначение земельного участка для которого испрашивается публичный сервитут: 69:10:0180701:ЗУ1		
Площадь участка для установления публичного сервитута: 52 м²		
Обозначение характерных точек границ	Координаты, м	
	Х	У
1	2	3
367	284631.78	2296280.81
368	284629.53	2296284.59
369	284626.13	2296282.49
370	284628.85	2296278.08
130	284637.19	2296268.62
129	284634.29	2296277.97
367	284631.78	2296280.81
Условное обозначение земельного участка для которого испрашивается публичный сервитут: 69:10:0180701:ЗУ2		
Площадь участка для установления публичного сервитута: 973 м²		
371	284467.27	2296605.89
372	284458.56	2296611.88
373	284443.52	2296611.25
374	284403.07	2296634.74
375	284379.04	2296650.47
376	284372.92	2296655.75
377	284365.58	2296652.13
378	284355.08	2296662.86
379	284328.87	2296642.17
380	284313.58	2296632.59
381	284308.56	2296637.51
382	284303.35	2296632.68
383	284306.09	2296628.74
384	284308.33	2296630.73
385	284312.89	2296626.26
386	284331.76	2296638.08
387	284354.65	2296656.15
388	284364.55	2296646.04
389	284372.16	2296649.80
390	284376.02	2296646.47
391	284400.62	2296630.24
392	284442.28	2296606.19
393	284457.10	2296606.81

394	284464.27	2296601.84
371	284467.27	2296605.89
Условное обозначение земельного участка для которого испрашивается публичный сервитут: 69:10:0180701:3УЗ		
Площадь участка для установления публичного сервитута: 533 м²		
395	284260.86	2296633.90
396	284173.85	2296716.10
397	284170.11	2296716.57
398	284175.62	2296711.19
399	284187.19	2296699.06
400	284188.44	2296697.63
401	284197.62	2296686.78
402	284256.69	2296631.00
395	284260.86	2296633.90



Масштаб 1:1250



- - границы публичного сервитута;
- 1 - характерная точка границы;
- - - - проектируемый газопровод;
- - существующая часть границы, имеющаяся в ЕГРН сведения о которой достаточны для определения её местоположения;
- 69:10:0000000:00 - земельные участки учтенные в ЕГРН;
- 69:10:0000018 - линии кадастрового деления, границы кадастрового квартала;
- 69:10:0180701:3У1, 3У2, 3У3 - номера кварталов кадастрового деления;
- 69:10:0180701:3У1, 3У2, 3У3 - условное обозначение земельного участка для которого испрашивается публичный сервитут;

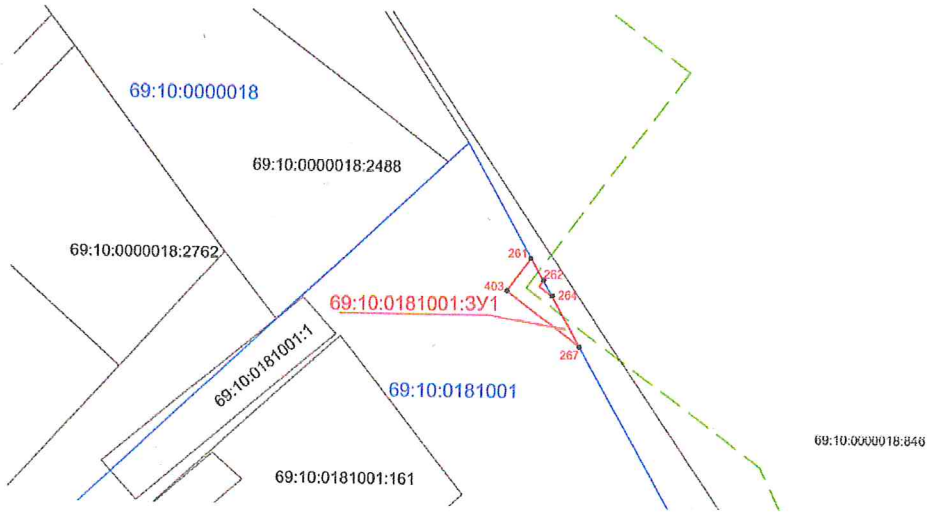
масштаб 1:1750

СХЕМА РАСПОЛОЖЕНИЯ ГРАНИЦ ПУБЛИЧНОГО СЕРВИТУТА

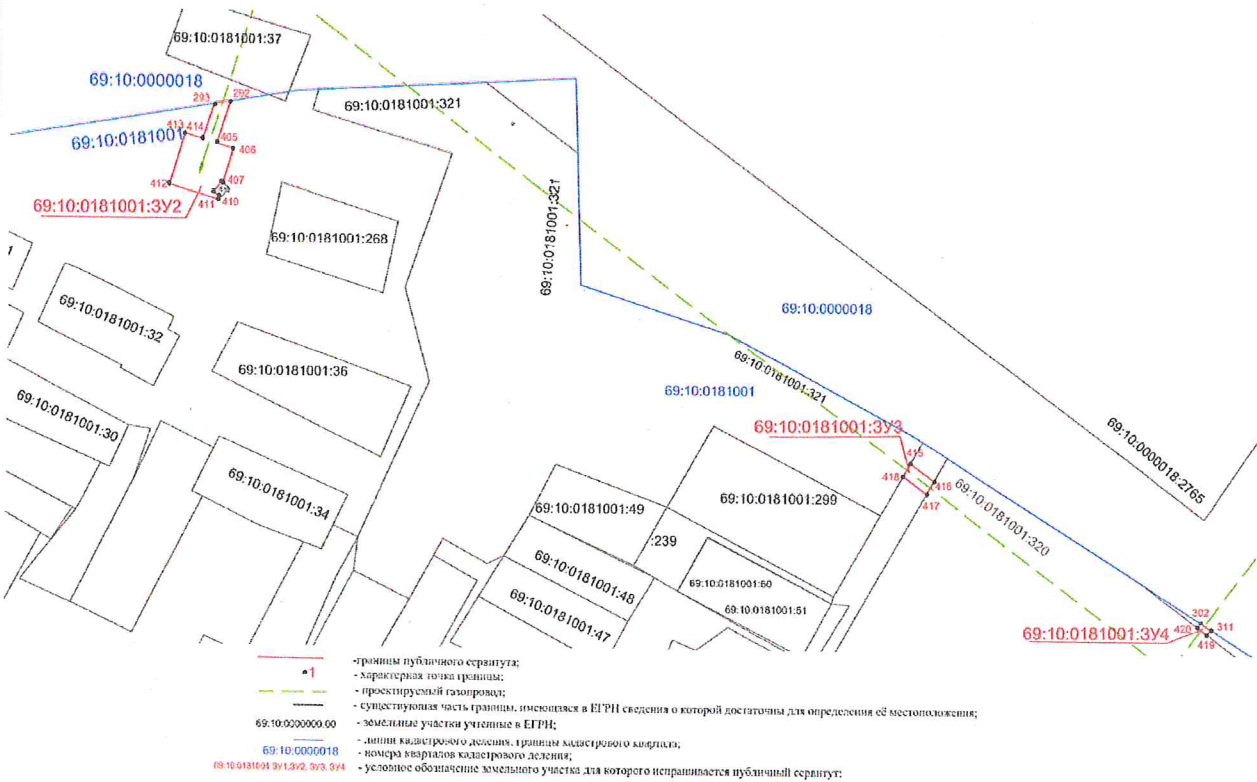
Местоположение публичного сервитута: Российская Федерация, Тверская область, м. р-н Калининский, с.п Каблуковское, д.Лисицы		
Система координат: МСК-69, зона 2		
Метод определения координат: картометрический		
Средняя квадратическая погрешность положения характерной точки, (М.)= 0.10 м		
Условное обозначение земельного участка для которого испрашивается публичный сервитут: 69:10:0181001:ЗУ1		
Площадь участка для установления публичного сервитута: 84 м²		
Обозначение характерных точек границ	Координаты, м	
	X	Y
1	2	3
261	282934.170	2302899.725
262	282929.395	2302902.399
264	282926.098	2302904.245
267	282915.373	2302910.249
403	282927.149	2302894.481
261	282934.170	2302899.725
Условное обозначение земельного участка для которого испрашивается публичный сервитут: 69:10:0181001:ЗУ2		
Площадь участка для установления публичного сервитута: 546 м²		
293	282512.195	2303364.453
292	282513.334	2303371.118
405	282496.030	2303365.572
406	282493.977	2303372.491
407	282479.669	2303368.246
408	282480.100	2303367.680
409	282476.100	2303364.510
410	282474.505	2303366.714
411	282473.049	2303366.282
412	282478.974	2303346.312
413	282499.902	2303352.522
414	282497.737	2303359.819
293	282512.195	2303364.453
Условное обозначение земельного участка для которого испрашивается публичный сервитут: 69:10:0181001:ЗУ3		
Площадь участка для установления публичного сервитута: 73 м²		
415	282367.767	2303653.205
416	282360.511	2303662.901
417	282355.238	2303659.932
418	282362.494	2303650.237
415	282367.767	2303653.205
Условное обозначение земельного участка для которого испрашивается публичный сервитут: 69:10:0181001:ЗУ4		
Площадь участка для установления публичного сервитута: 12 м²		
302	282303.670	2303774.564
311	282301.007	2303778.816

419	282298.956	2303777.282
420	282301.921	2303773.255
302	282303.670	2303774.564

масштаб 1:1250



масштаб 1:5000



- граница публичного сервитута;
- характеристика точки границы;
- проекционный газопровод;
- существующая часть границы, информация о которой достигнута для определения её местоположения;
- земельные участки учтённые в ЕГРН;
- линия кадастрового документа, граница кадастрового квартала;
- номера кварталов кадастрового документа;
- условное обозначение земельного участка, для которого испрашивается публичный сервитут;

**СХЕМА РАСПОЛОЖЕНИЯ ГРАНИЦ
ПУБЛИЧНОГО СЕРВИТУТА**

Местоположение публичного сервитута: Российская Федерация, Тверская область, м.р-н Калининский, с.п Каблуковское, д.Судимирка		
Система координат: МСК — 69, зона 2		
Метод определения координат: картометрический		
Средняя квадратическая погрешность положения характерной точки, (М)= 0.10 м		
Условное обозначение земельного участка для которого испрашивается публичный сервитут: 69:10:0181301:ЗУ1		
Площадь участка для установления публичного сервитута: 1378 м²		
Обозначение характерных точек границ	Координаты, м	
	Х	Y
1	2	3
342	280953.45	2304179.82
341	280939.64	2304179.07
421	280935.24	2304177.08
422	280933.76	2304178.41
423	280934.85	2304179.77
424	280920.22	2304196.32
425	280918.67	2304194.43
426	280918.08	2304195.14
427	280886.20	2304212.87
428	280785.30	2304255.86
347	280794.32	2304275.83
356	280788.29	2304277.07
429	280777.30	2304252.74
430	280883.25	2304207.62
431	280914.36	2304190.39
432	280914.91	2304189.85
433	280911.66	2304185.90
434	280928.53	2304172.04
435	280930.63	2304174.59
436	280934.20	2304171.12
342	280953.45	2304179.82

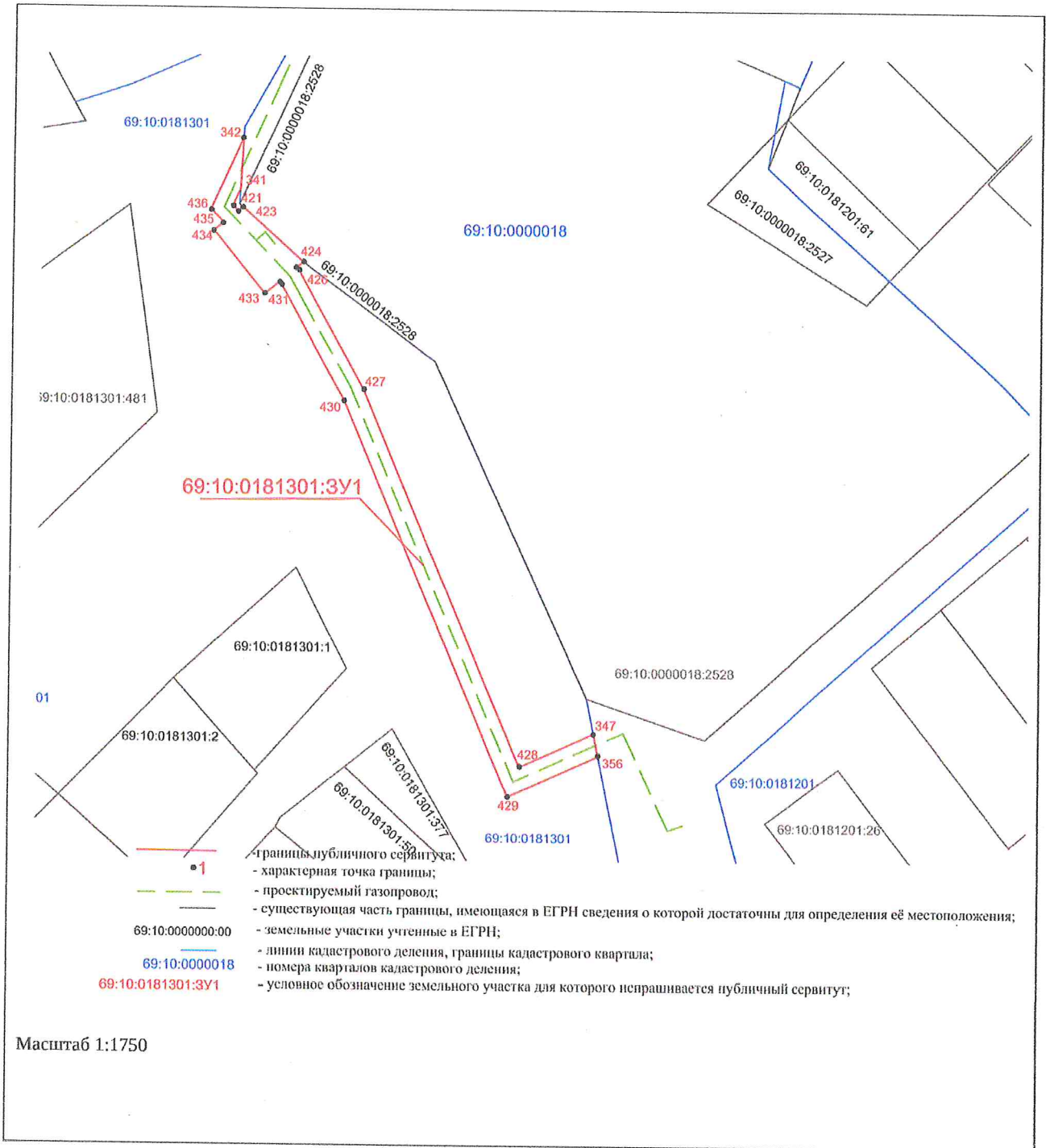


СХЕМА РАСПОЛОЖЕНИЯ ГРАНИЦ ПУБЛИЧНОГО СЕРВИТУТА

Местоположение публичного сервитута: Российская Федерация, Тверская область, м.р-н Калининский, с.п Каблуковское, садоводческое товарищество "Лисицкий Бор", район турбазы "Лисицкий Бор"

Система координат: МСК — 69, зона 2

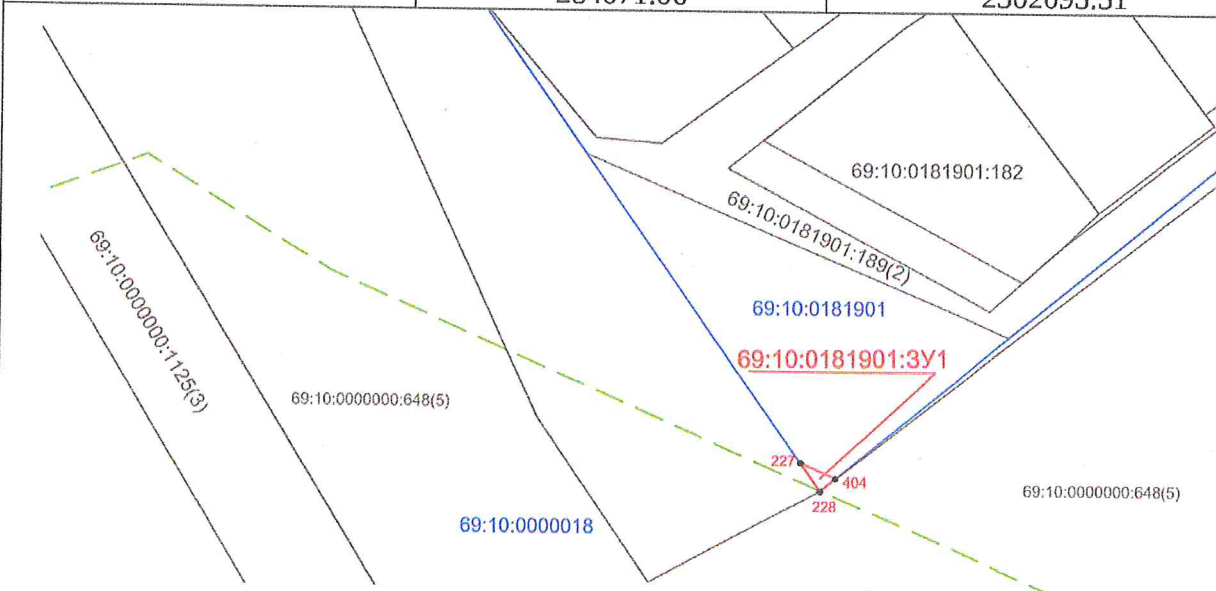
Метод определения координат: картометрический

Средняя квадратическая погрешность положения характерной точки, (M)= 0.10 м

Условное обозначение земельного участка для которого испрашивается публичный сервитут: **69:10:0181901:3У1**

Площадь участка для установления публичного сервитута: **10 м²**

Обозначение характерных точек границ	Координаты, м	
	X	Y
1	2	3
227	284071.06	2302095.51
228	284066.15	2302098.97
404	284068.36	2302101.68
227	284071.06	2302095.51



- - границы публичного сервитута;
- 1 - характерная точка границы;
- - - - проектируемый газопровод;
- - существующая часть границы, имеющаяся в ЕГРН сведения о которой достаточны для определения её местоположения;
- 69:10:0000000:00 - земельные участки учтенные в ЕГРН;
- 69:10:0000018 - линии кадастрового деления, границы кадастрового квартала;
- 69:10:0181901:3У1 - номера кварталов кадастрового деления;
- 69:10:0181901:3У1 - условное обозначение земельного участка для которого испрашивается публичный сервитут;

к _____
от _____ № _____СХЕМА РАСПОЛОЖЕНИЯ ГРАНИЦ
ПУБЛИЧНОГО СЕРВИТУТА

Местоположение публичного сервитута: Российская Федерация, Тверская область, м. р-н Калининский, с.п Каблуковское		
Система координат: МСК-69, зона 2		
Метод определения координат: картометрический		
Средняя квадратическая погрешность положения характерной точки, (М)= 0.10 м		
Условное обозначение земельного участка для которого испрашивается публичный сервитут: 69:10:0000018:ЗУ1		
Площадь участка для установления публичного сервитута: 228 м²		
Обозначение характерных точек границ	Координаты, м	
	X	Y
1	2	3
1	288575,48	2291678,30
2	288575,48	2291683,30
3	288563,92	2291683,30
4	288550,71	2291708,88
5	288544,77	2291708,77
6	288560,91	2291678,30
1	288575,48	2291678,30
Условное обозначение земельного участка для которого испрашивается публичный сервитут: 69:10:0000018:ЗУ2		
Площадь участка для установления публичного сервитута: 79 м²		
7	288545,99	2292152,39
8	288545,51	2292170,55
9	288542,94	2292170,49
10	288540,07	2292170,81
11	288540,12	2292169,61
12	288541,08	2292169,65
13	288541,69	2292153,15
7	288545,99	2292152,39
Условное обозначение земельного участка для которого испрашивается публичный сервитут: 69:10:0000018:ЗУ3		
Площадь участка для установления публичного сервитута: 194 м²		
14	288539,29	2292255,44
15	288537,85	2292289,06
16	288531,83	2292287,98
17	288533,15	2292257,66
14	288539,29	2292255,44
Условное обозначение земельного участка для которого испрашивается публичный сервитут: 69:10:0000018:ЗУ4		
Площадь участка для установления публичного сервитута: 3879 м²		
18	288480,07	2293820,11
19	288477,88	2293848,91
20	288476,74	2293849,89
21	288476,11	2293858,21

22	288477,32	2293859,61
23	288473,26	2293916,22
24	288472,62	2293965,21
25	288470,79	2293996,16
26	288468,20	2294151,16
27	288465,09	2294191,16
28	288446,37	2294322,89
29	288443,59	2294324,01
30	288428,97	2294426,85
31	288417,65	2294495,99
32	288396,84	2294593,77
33	288391,24	2294637,02
34	288382,32	2294701,36
35	288380,62	2294721,14
36	288380,67	2294750,97
37	288383,32	2294780,68
38	288386,18	2294796,70
39	288379,50	2294782,03
40	288376,67	2294751,15
41	288376,62	2294720,98
42	288392,67	2294594,80
43	288413,72	2294495,25
44	288425,02	2294426,24
45	288439,95	2294321,16
46	288442,73	2294320,04
47	288461,11	2294190,72
48	288464,20	2294150,97
49	288466,80	2293996,01
50	288468,62	2293965,07
51	288469,26	2293916,06
52	288473,20	2293860,96
53	288472,00	2293859,55
54	288472,88	2293847,93
55	288474,02	2293846,96
56	288476,42	2293815,35
18	288480,07	2293820,11
Условное обозначение земельного участка для которого испрашивается публичный сервитут: 69:10:0000018:ЗУ5		
Площадь участка для установления публичного сервитута: 40 м²		
57	288401,56	2294861,01
58	288404,58	2294870,26
59	288400,72	2294871,32
60	288397,70	2294862,08
57	288401,56	2294861,01
Условное обозначение земельного участка для которого испрашивается публичный сервитут: 69:10:0000018:ЗУ6		
Площадь участка для установления публичного сервитута: 3074 м²		
61	288050,32	2295027,18
62	287908,51	2295067,52
63	287756,39	2295110,79
64	287660,39	2295138,10
65	287574,84	2295161,08
66	287486,43	2295184,65
67	287355,62	2295219,48

68	287310,33	2295231,51
69	287309,26	2295227,66
70	287354,27	2295215,70
71	287485,20	2295180,91
72	287659,57	2295134,13
73	287755,56	2295106,84
74	287906,95	2295063,81
75	288048,21	2295023,63
61	288050,32	2295027,18

**Условное обозначение земельного участка для которого испрашивается публичный сервитут:
69:10:0000018:ЗУ7**

Площадь участка для установления публичного сервитута: 556 м²

76	287306,27	2295232,59
77	287266,33	2295243,20
78	287263,48	2295248,11
79	287174,45	2295273,32
80	287173,74	2295269,39
81	287260,84	2295244,70
82	287263,71	2295239,76
83	287305,23	2295228,73
76	287306,27	2295232,59

**Условное обозначение земельного участка для которого испрашивается публичный сервитут:
69:10:0000018:ЗУ8**

Площадь участка для установления публичного сервитута: 710 м²

84	287170,63	2295274,43
85	287100,47	2295294,31
86	287095,18	2295272,88
87	287014,20	2295292,89
88	287015,94	2295288,34
89	287098,10	2295268,04
90	287103,36	2295289,33
91	287169,90	2295270,42
84	287170,63	2295274,43

**Условное обозначение земельного участка для которого испрашивается публичный сервитут:
69:10:0000018:ЗУ9**

Площадь участка для установления публичного сервитута: 2295 м²

92	286162,33	2295529,89
93	286103,64	2295547,46
94	285980,11	2295584,44
95	285809,06	2295633,09
96	285805,88	2295627,77
97	285805,88	2295627,77
98	285977,94	2295578,56
99	286102,00	2295541,19
100	286160,76	2295524,10
92	286162,33	2295529,89

**Условное обозначение земельного участка для которого испрашивается публичный сервитут:
69:10:0000018:ЗУ10**

Площадь участка для установления публичного сервитута: 183 м²

101	285673,99	2295670,47
102	285629,96	2295682,99
103	285628,47	2295679,26
104	285672,31	2295666,79
101	285673,99	2295670,47

Условное обозначение земельного участка для которого испрашивается публичный сервитут:
69:10:0000018:ЗУ11

Площадь участка для установления публичного сервитута: **35 м²**

105	285116,36	2295829,07
106	285107,76	2295831,52
107	285103,68	2295828,49
108	285111,78	2295826,22
105	285116,36	2295829,07

Условное обозначение земельного участка для которого испрашивается публичный сервитут:
69:10:0000018:ЗУ12

Площадь участка для установления публичного сервитута: **335 м²**

109	284794,27	2296096,56
110	284828,19	2296058,09
111	284828,31	2296057,98
112	284845,77	2296042,30
113	284861,21	2296028,44
114	284875,20	2296015,87
115	284890,18	2296002,42
116	284909,36	2295985,20
117	284945,54	2295952,70
118	284903,05	2295989,42
119	284878,62	2296011,16
120	284867,47	2296021,18
121	284855,45	2296031,99
122	284845,61	2296040,82
123	284826,42	2296057,82
124	284823,61	2296060,31
125	284810,32	2296072,34
126	284784,52	2296101,79
127	284792,71	2296094,78
109	284794,27	2296096,56

Условное обозначение земельного участка для которого испрашивается публичный сервитут:
69:10:0000018:ЗУ13

Площадь участка для установления публичного сервитута: **219 м²**

128	284673,13	2296233,93
129	284634,29	2296277,97
130	284637,19	2296268,62
131	284670,65	2296230,68
128	284673,13	2296233,93

Условное обозначение земельного участка для которого испрашивается публичный сервитут:
69:10:0000018:ЗУ14

Площадь участка для установления публичного сервитута: **4214 м²**

132	283744,47	2297142,11
133	283655,68	2297262,02
134	283572,10	2297348,31
135	283519,53	2297411,12
136	283570,15	2297450,22
137	283571,57	2297450,04
138	283593,84	2297467,06
139	283562,85	2297512,58
140	283562,04	2297511,99
141	283472,24	2297643,84
142	283473,06	2297644,41
143	283447,97	2297681,25
144	283504,04	2297729,41

145	283503,32	2297730,11
146	283517,68	2297742,44
147	283514,73	2297746,50
148	283439,99	2297682,31
149	283585,69	2297468,38
150	283522,53	2297420,12
151	283512,49	2297411,77
152	283568,43	2297344,90
153	283651,83	2297258,80
154	283740,20	2297139,47

Условное обозначение земельного участка для которого испрашивается публичный сервитут:
69:10:0000018:ЗУ15

Площадь участка для установления публичного сервитута: 27 м²

155	283660,29	2297963,88
156	283659,98	2297969,19
157	283654,99	2297968,84
158	283655,31	2297963,53
155	283660,29	2297963,88

Условное обозначение земельного участка для которого испрашивается публичный сервитут:
69:10:0000018:ЗУ16

Площадь участка для установления публичного сервитута: 4287 м²

159	284053,05	2299532,67
160	284051,01	2299527,58
161	283992,62	2299519,32
162	283902,35	2299513,44
163	283657,58	2299051,79
164	283651,90	2299041,15
165	283560,25	2298895,71
166	283523,32	2298838,29
167	283526,62	2298836,02
168	283523,52	2298832,08
169	283518,13	2298835,89
170	283529,88	2298853,94
171	283529,88	2298853,94
172	283554,29	2298891,48
173	283554,29	2298891,48
174	283569,36	2298914,63
175	283579,69	2298930,70
176	283587,25	2298942,55
177	283595,40	2298955,68
178	283600,65	2298964,32
179	283606,62	2298974,44
180	283606,62	2298974,44
181	283623,77	2299004,85
182	283623,77	2299004,85
183	283626,00	2299008,86
184	283645,93	2299043,31
185	283645,93	2299043,31
186	283652,10	2299053,99
187	283652,10	2299053,99
188	283652,10	2299053,99
189	283670,69	2299087,26
190	283670,69	2299087,26
191	283707,71	2299157,06

192	283707,71	2299157,06
193	283899,25	2299518,25
194	283899,25	2299518,25
195	283899,25	2299518,25
196	283899,25	2299518,25
197	283899,25	2299518,25
198	283899,25	2299518,25
199	283899,25	2299518,25
200	283899,25	2299518,25
201	283899,25	2299518,25
202	283899,25	2299518,25
203	283899,25	2299518,25
204	283899,25	2299518,25
205	283899,25	2299518,25
206	283899,25	2299518,25
207	283899,25	2299518,25
208	283899,25	2299518,25
209	283899,25	2299518,25
210	283899,25	2299518,25
211	283899,25	2299518,25
212	283899,25	2299518,25
213	283899,25	2299518,25
214	283899,25	2299518,25
215	283899,25	2299518,25
216	283991,43	2299524,21
217	284045,85	2299531,87
159	284053,05	2299532,67
Условное обозначение земельного участка для которого испрашивается публичный сервитут: 69:10:0000018:ЗУ17		
Площадь участка для установления публичного сервитута: 205 м²		
218	284083,02	2299610,36
219	284096,73	2299644,98
220	284092,76	2299648,56
221	284076,40	2299607,34
218	284083,02	2299610,36
Условное обозначение земельного участка для которого испрашивается публичный сервитут: 69:10:0000018:ЗУ18		
Площадь участка для установления публичного сервитута: 51 м²		
222	284368,98	2300339,85
223	284372,82	2300349,54
224	284363,81	2300340,25
225	284360,04	2300330,64
222	284368,98	2300339,85
Условное обозначение земельного участка для которого испрашивается публичный сервитут: 69:10:0000018:ЗУ19		
Площадь участка для установления публичного сервитута: 327 м²		
226	284092,92	2302045,52
227	284071,06	2302095,51
228	284066,15	2302098,97
229	284064,41	2302095,74
230	284084,79	2302049,14
226	284092,92	2302045,52
Условное обозначение земельного участка для которого испрашивается публичный сервитут: 69:10:0000018:ЗУ20		
Площадь участка для установления публичного сервитута: 1639 м²		

231	283828,47	2302650,19
232	283804,18	2302705,73
233	283734,65	2302675,68
234	283728,29	2302690,40
235	283683,27	2302698,25
236	283600,82	2302708,48
237	283595,17	2302703,13
238	283723,11	2302687,27
239	283731,52	2302667,79
240	283801,08	2302697,85
241	283822,98	2302647,79
231	283828,47	2302650,19

Условное обозначение земельного участка для которого испрашивается публичный сервитут:
69:10:0000018:ЗУ21

Площадь участка для установления публичного сервитута: **1973 м²**

242	283578,94	2302696,76
243	283546,86	2302654,09
244	283508,36	2302589,81
245	283407,32	2302471,16
246	283392,52	2302450,90
247	283387,45	2302444,84
248	283381,78	2302449,57
249	283378,60	2302445,71
250	283388,87	2302437,15
251	283397,25	2302447,21
252	283412,03	2302467,44
253	283513,25	2302586,30
254	283551,84	2302650,74
255	283584,10	2302693,65
242	283578,94	2302696,76

Условное обозначение земельного участка для которого испрашивается публичный сервитут:
69:10:0000018:ЗУ22

Площадь участка для установления публичного сервитута: **44 м²**

256	283377,39	2302453,23
257	283370,72	2302458,79
258	283367,46	2302455,00
259	283374,24	2302449,34
256	283377,39	2302453,23

Условное обозначение земельного участка для которого испрашивается публичный сервитут:
69:10:0000018:ЗУ23

Площадь участка для установления публичного сервитута: **22 м²**

260	282937,51	2302902,22
261	282934,17	2302899,73
262	282929,40	2302902,40
263	282933,13	2302905,19
260	282937,51	2302902,22

Условное обозначение земельного участка для которого испрашивается публичный сервитут:
69:10:0000018:ЗУ24

Площадь участка для установления публичного сервитута: **80 м²**

264	282926,10	2302904,25
265	282917,50	2302915,75
266	282904,89	2302924,28
267	282915,37	2302910,25
264	282926,10	2302904,25

Условное обозначение земельного участка для которого испрашивается публичный сервитут:

69:10:0000018:3У25Площадь участка для установления публичного сервитута: **2988 м²**

268	282807,52	2302990,15
269	282749,06	2303017,44
270	282745,18	2303019,10
271	282751,73	2303137,89
272	282562,36	2303393,59
273	282561,29	2303392,79
274	282545,63	2303413,75
275	282546,43	2303414,34
276	282527,88	2303439,17
277	282525,67	2303440,47
278	282520,81	2303446,96
279	282520,39	2303439,16
280	282558,71	2303387,88
281	282553,50	2303383,99
282	282547,07	2303381,93
283	282548,77	2303376,18
284	282556,29	2303378,59
285	282562,30	2303383,08
286	282743,20	2303140,94
287	282746,89	2303140,37
288	282747,01	2303135,84
289	282744,01	2303014,46
290	282834,26	2302972,06
268	282807,52	2302990,15

Условное обозначение земельного участка для которого испрашивается публичный сервитут:
69:10:0000018:3У26

Площадь участка для установления публичного сервитута: **58 м²**

291	282520,95	2303373,56
292	282513,33	2303371,12
293	282512,20	2303364,45
294	282523,01	2303367,92
291	282520,95	2303373,56

Условное обозначение земельного участка для которого испрашивается публичный сервитут:
69:10:0000018:3У27

Площадь участка для установления публичного сервитута: **412 м²**

295	282469,42	2303515,75
296	282418,59	2303584,19
297	282418,14	2303585,90
298	282410,55	2303596,04
299	282420,21	2303578,18
300	282423,07	2303569,30
301	282462,98	2303515,98
295	282469,42	2303515,75

Условное обозначение земельного участка для которого испрашивается публичный сервитут:
69:10:0000018:3У28

Площадь участка для установления публичного сервитута: **758 м²**

302	282303,67	2303774,56
303	282328,52	2303793,16
304	282329,03	2303792,46
305	282335,57	2303797,19
306	282290,53	2303857,39
307	282289,79	2303856,71

308	282275,13	2303876,32
309	282265,84	2303880,51
310	282327,17	2303798,40
311	282301,01	2303778,82
302	282303,67	2303774,56

**Условное обозначение земельного участка для которого испрашивается публичный сервитут:
69:10:0000018:ЗУ29**

Площадь участка для установления публичного сервитута: 6 м²

312	282223,88	2303946,55
313	282223,26	2303947,36
314	282219,48	2303942,78
315	282219,34	2303942,56
316	282219,99	2303941,71
317	282220,31	2303942,22
312	282223,88	2303946,55

**Условное обозначение земельного участка для которого испрашивается публичный сервитут:
69:10:0000018:ЗУ30**

Площадь участка для установления публичного сервитута: 8 м²

318	281957,27	2304303,15
319	281956,33	2304304,41
320	281956,01	2304298,47
321	281955,94	2304296,54
322	281956,89	2304295,26
323	281957,01	2304298,42
318	281957,27	2304303,15

**Условное обозначение земельного участка для которого испрашивается публичный сервитут:
69:10:0000018:ЗУ31**

Площадь участка для установления публичного сервитута: 30 м²

324	281941,72	2304324,10
325	281938,01	2304329,08
326	281935,77	2304329,61
327	281930,70	2304330,54
328	281934,19	2304325,84
329	281935,00	2304325,69
324	281941,72	2304324,10

**Условное обозначение земельного участка для которого испрашивается публичный сервитут:
69:10:0000018:ЗУ32**

Площадь участка для установления публичного сервитута: 44 м²

330	281893,72	2304337,28
331	281886,92	2304334,45
332	281876,06	2304336,43
333	281882,87	2304339,26
330	281893,72	2304337,28

**Условное обозначение земельного участка для которого испрашивается публичный сервитут:
69:10:0000018:ЗУ33**

Площадь участка для установления публичного сервитута: 166 м²

334	281853,64	2304326,02
335	281844,47	2304322,20
336	281828,56	2304335,04
337	281825,40	2304331,17
338	281843,65	2304316,44
339	281855,23	2304321,26
334	281853,64	2304326,02

**Условное обозначение земельного участка для которого испрашивается публичный сервитут:
69:10:0000018:ЗУ34**

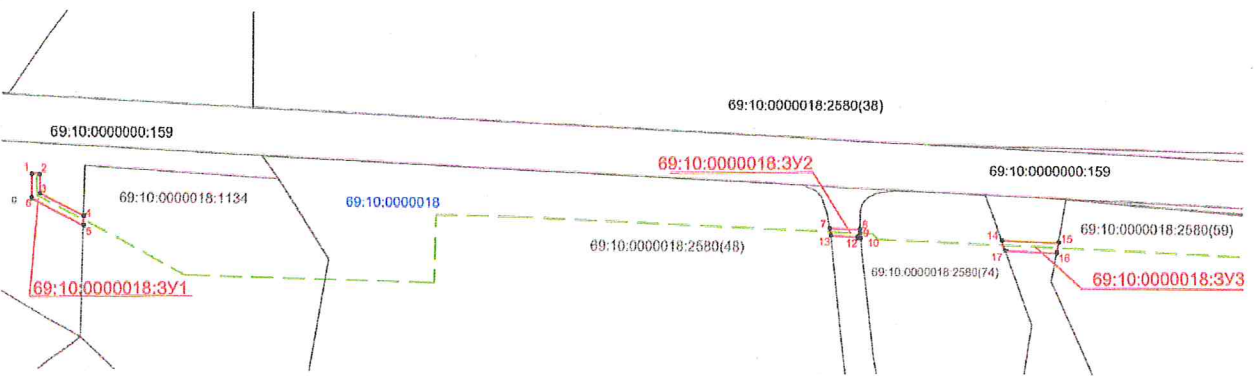
Площадь участка для установления публичного сервитута: 209 м²

340	280987,72	2304200,78
341	280939,64	2304179,07
342	280953,45	2304179,82
343	280967,40	2304186,20
344	280988,95	2304198,29
345	280987,61	2304195,25
346	280991,06	2304196,79
340	280987,72	2304200,78

**Условное обозначение земельного участка для которого испрашивается публичный сервитут:
69:10:0000018:3У35**

Площадь участка для установления публичного сервитута: 612 м²

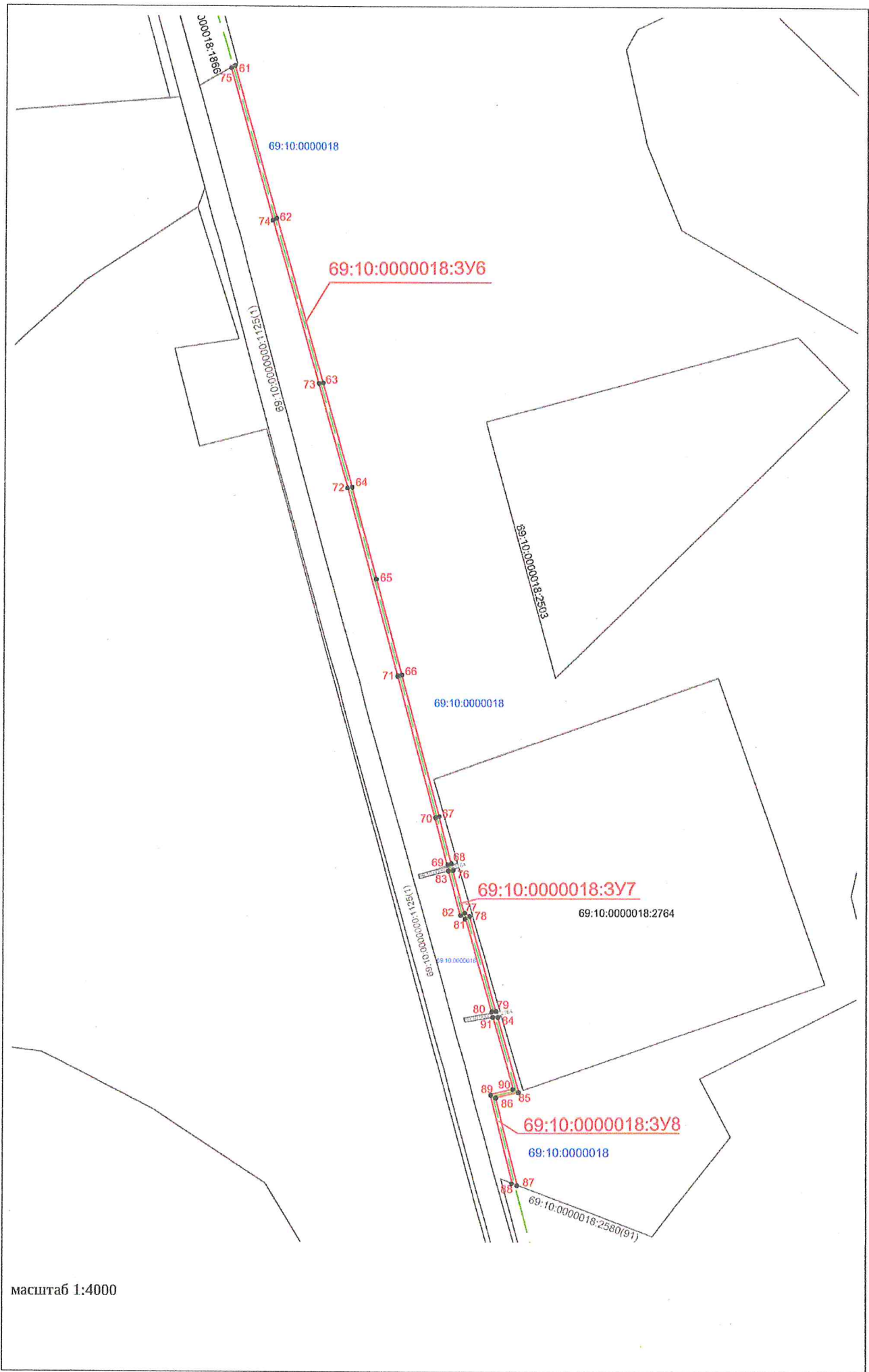
347	280794,32	2304275,83
348	280798,54	2304285,19
349	280779,09	2304294,32
350	280782,67	2304304,48
351	280763,03	2304311,41
352	280755,77	2304290,82
353	280775,41	2304283,89
354	280777,08	2304288,63
355	280790,64	2304282,27
356	280788,29	2304277,07
347	280794,32	2304275,83



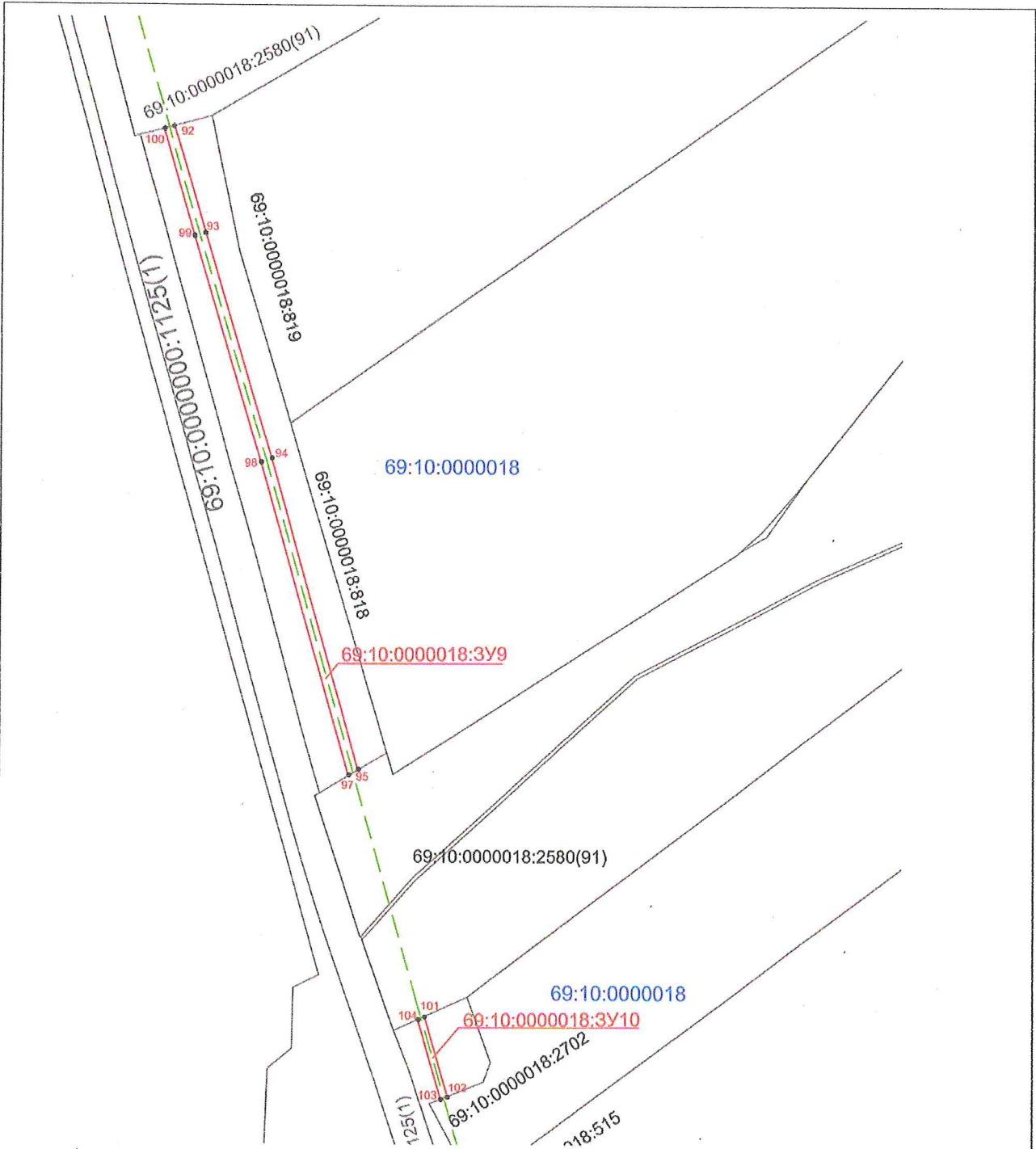
масштаб 1:3500



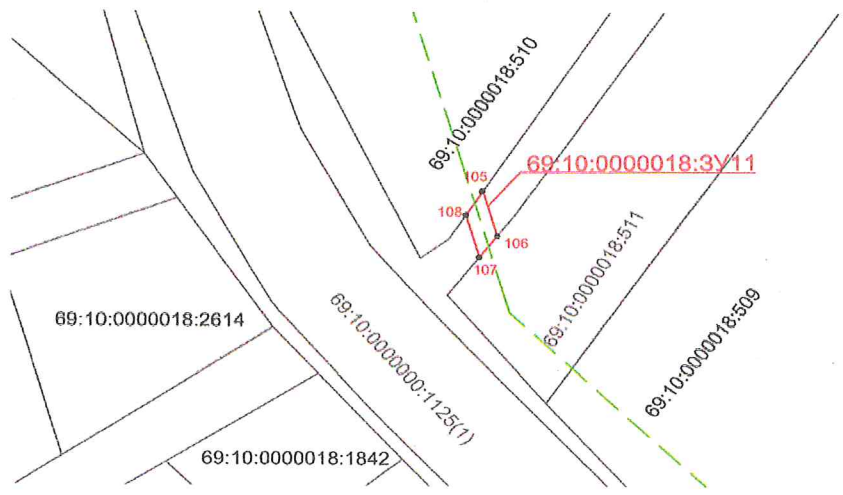
масштаб 1:4000



масштаб 1:4000



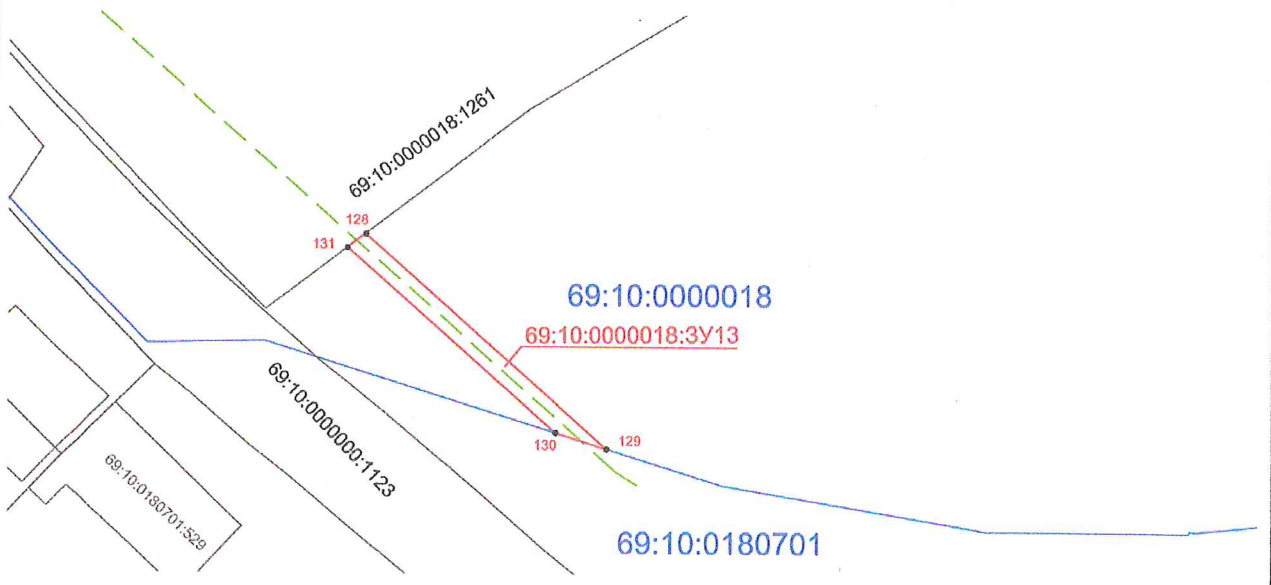
масштаб 1:3000



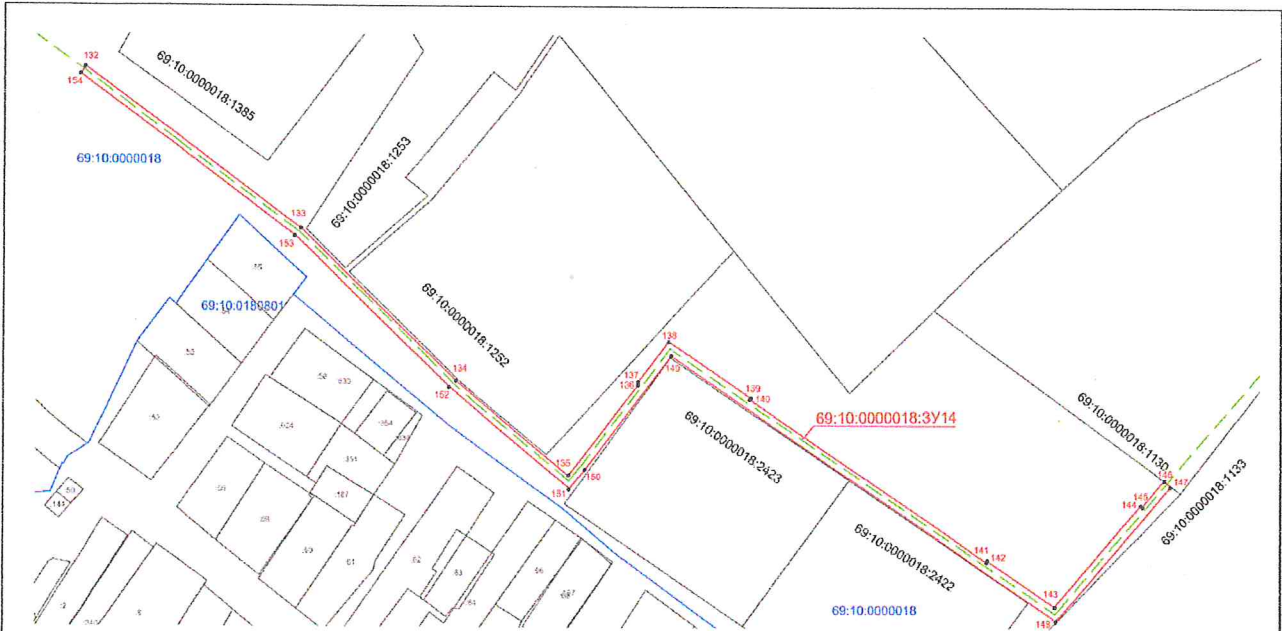
масштаб 1:1250



масштаб 1:1250



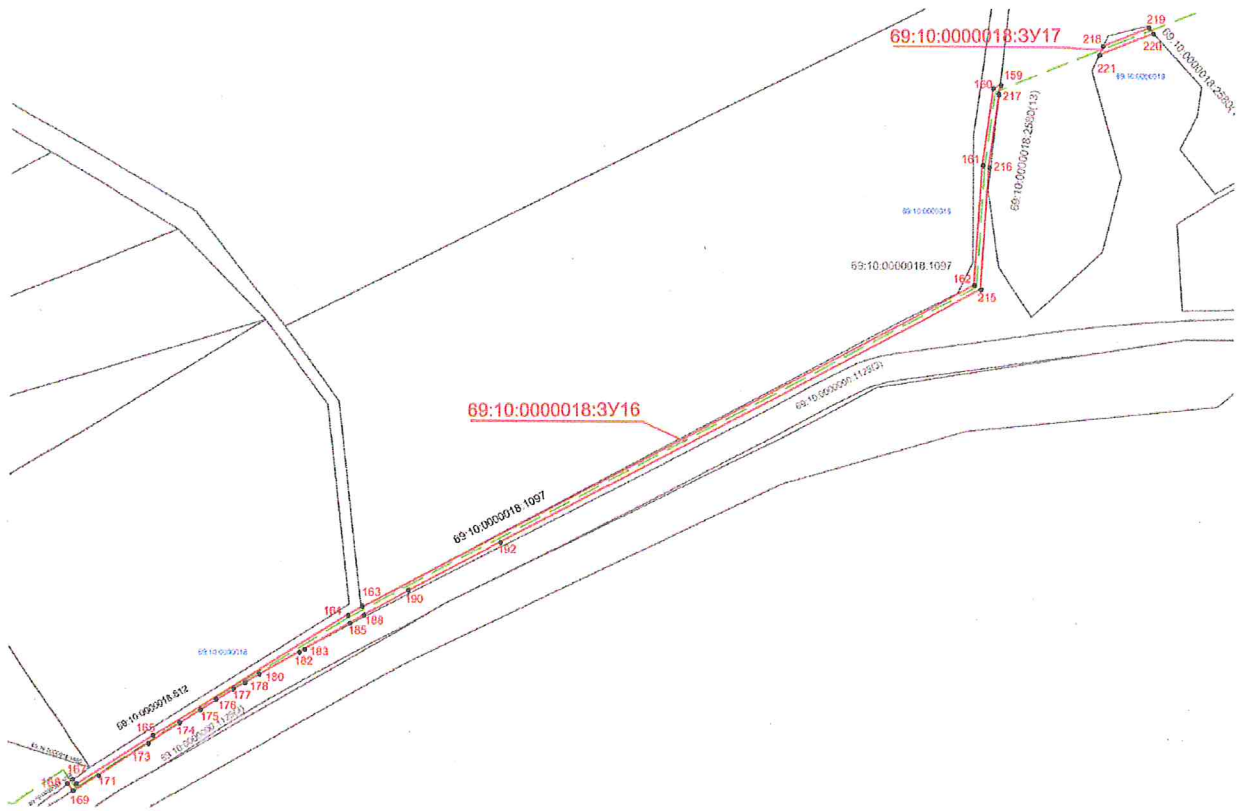
масштаб 1:1250



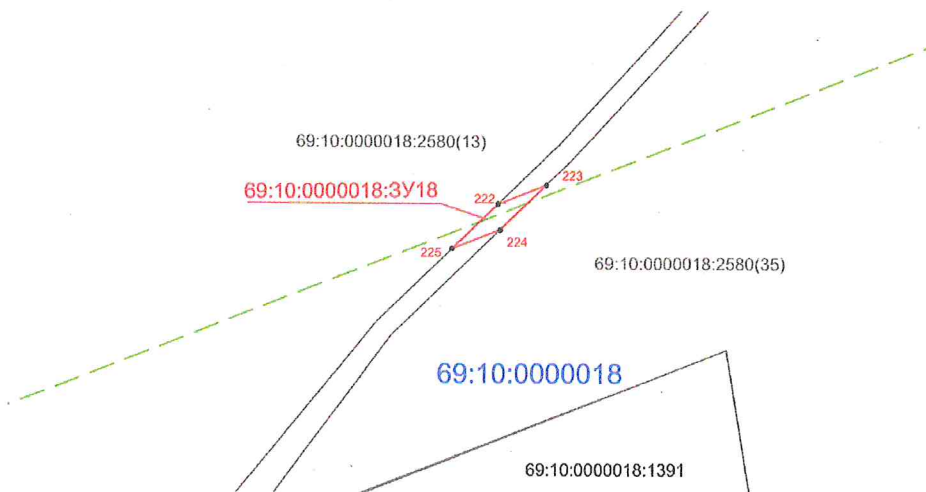
масштаб 1:3000



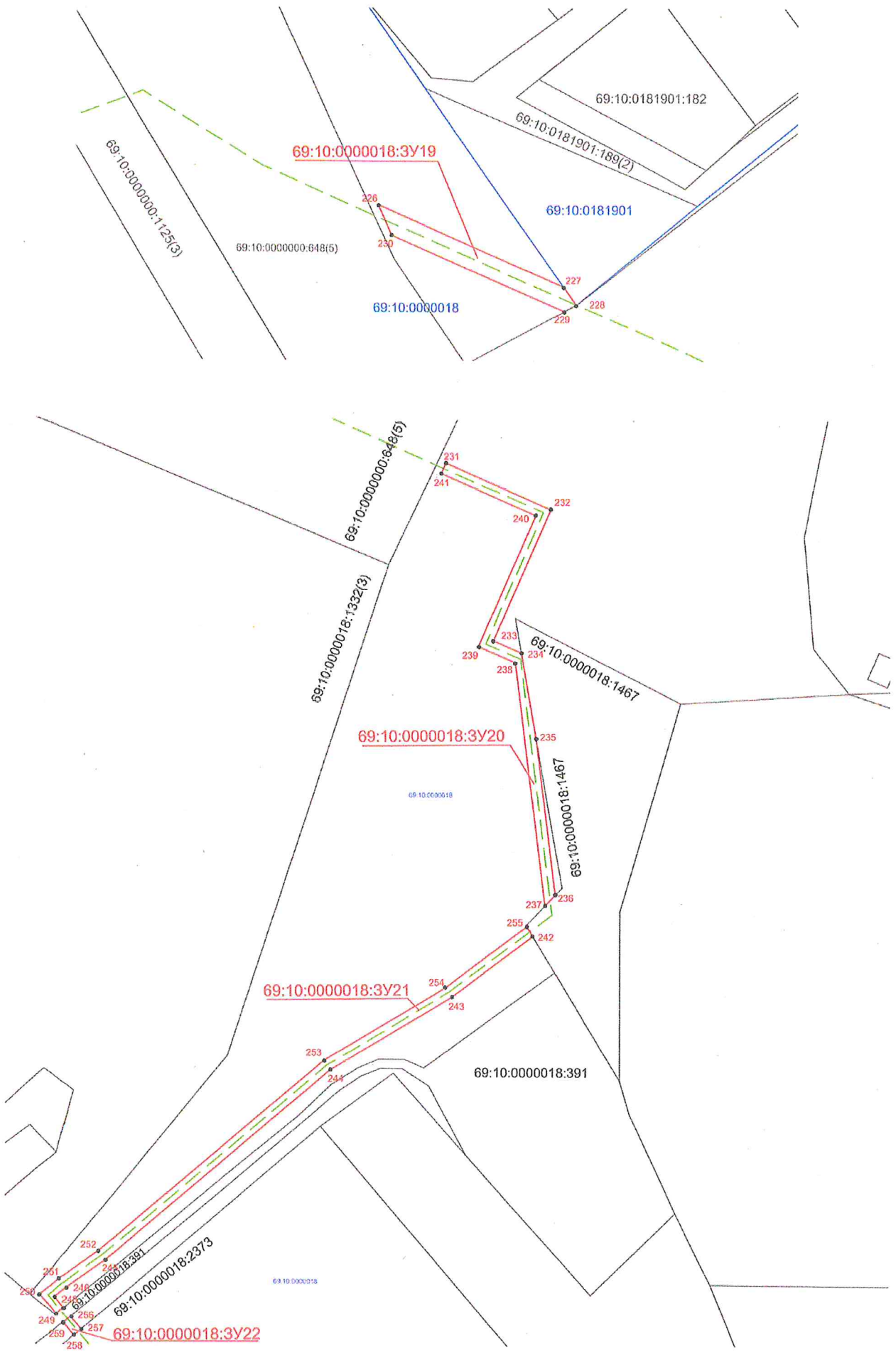
масштаб 1:1250



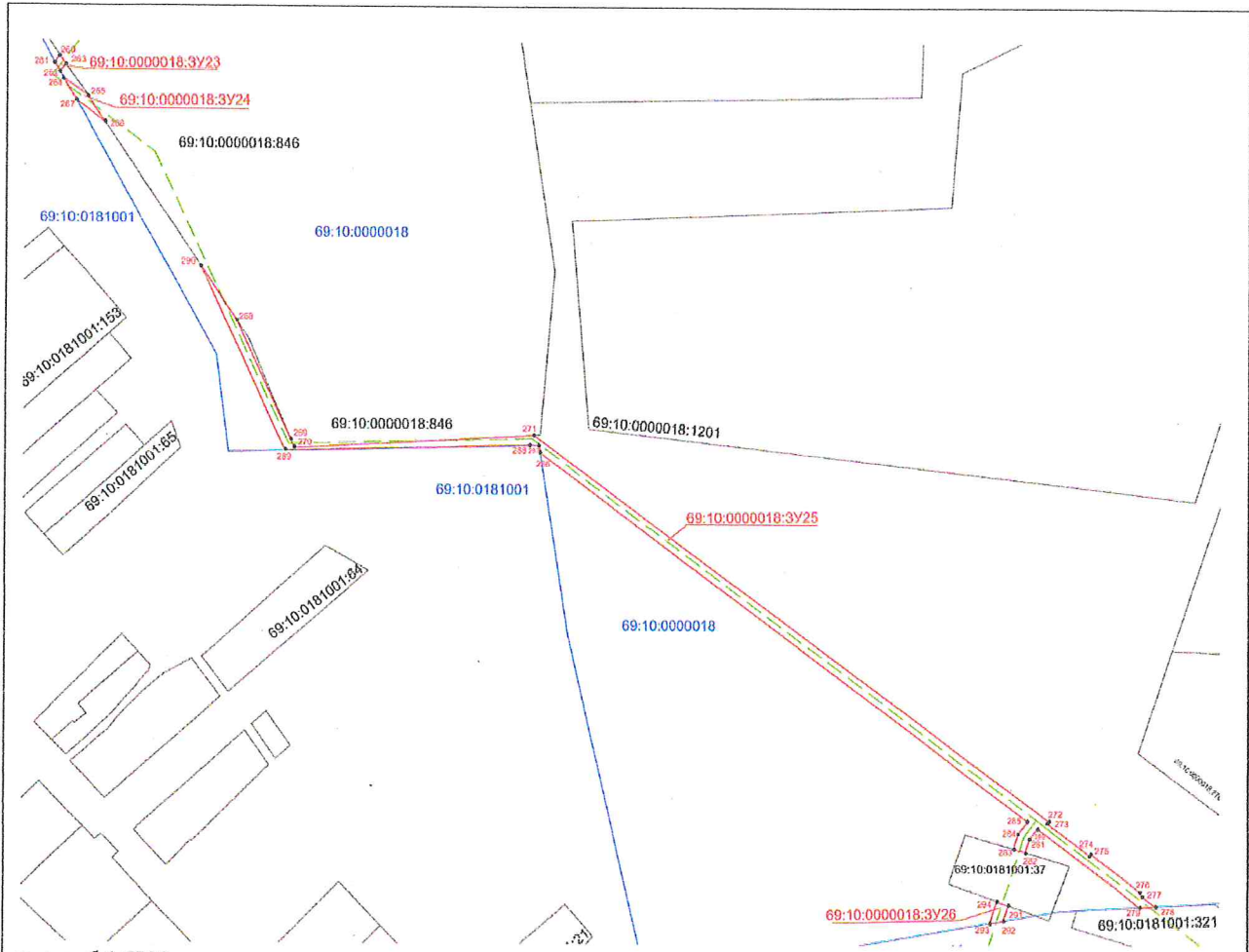
масштаб 1:5000



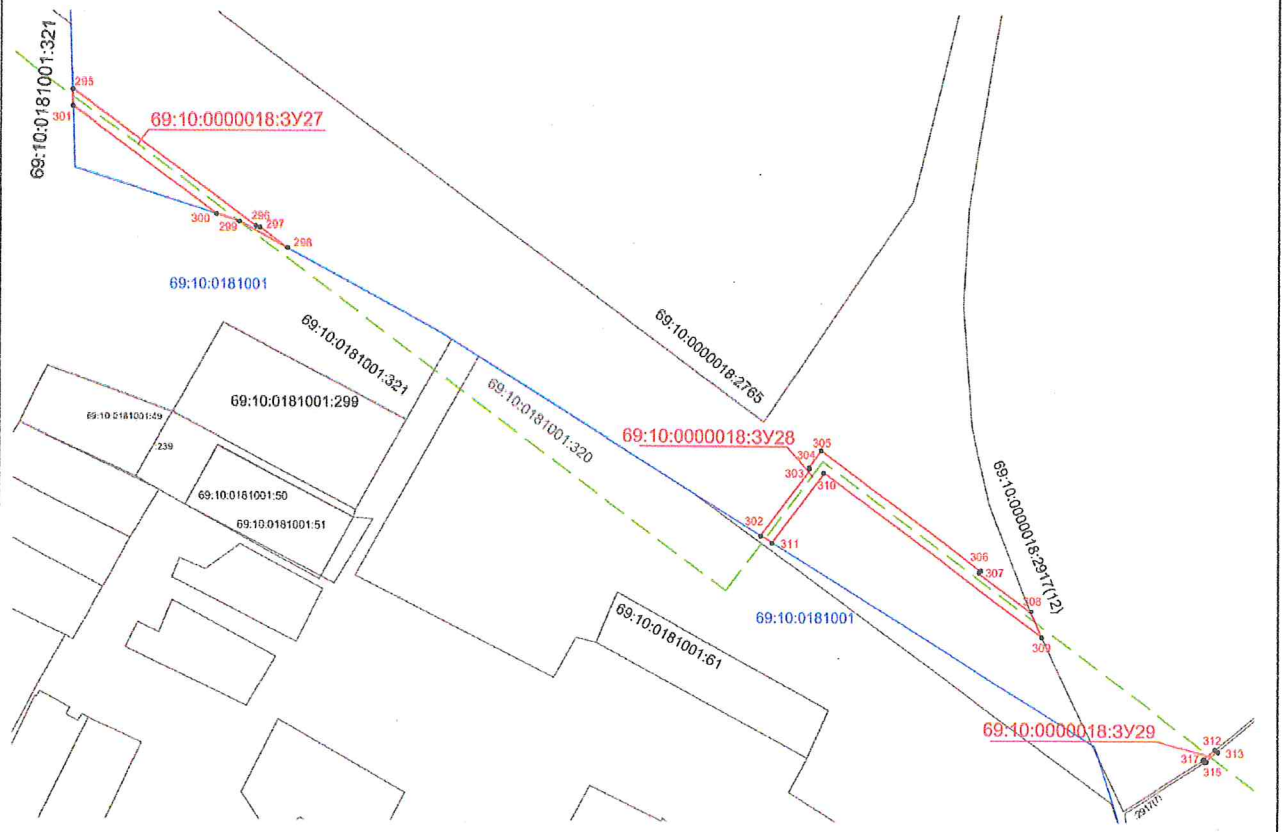
масштаб 1:1500



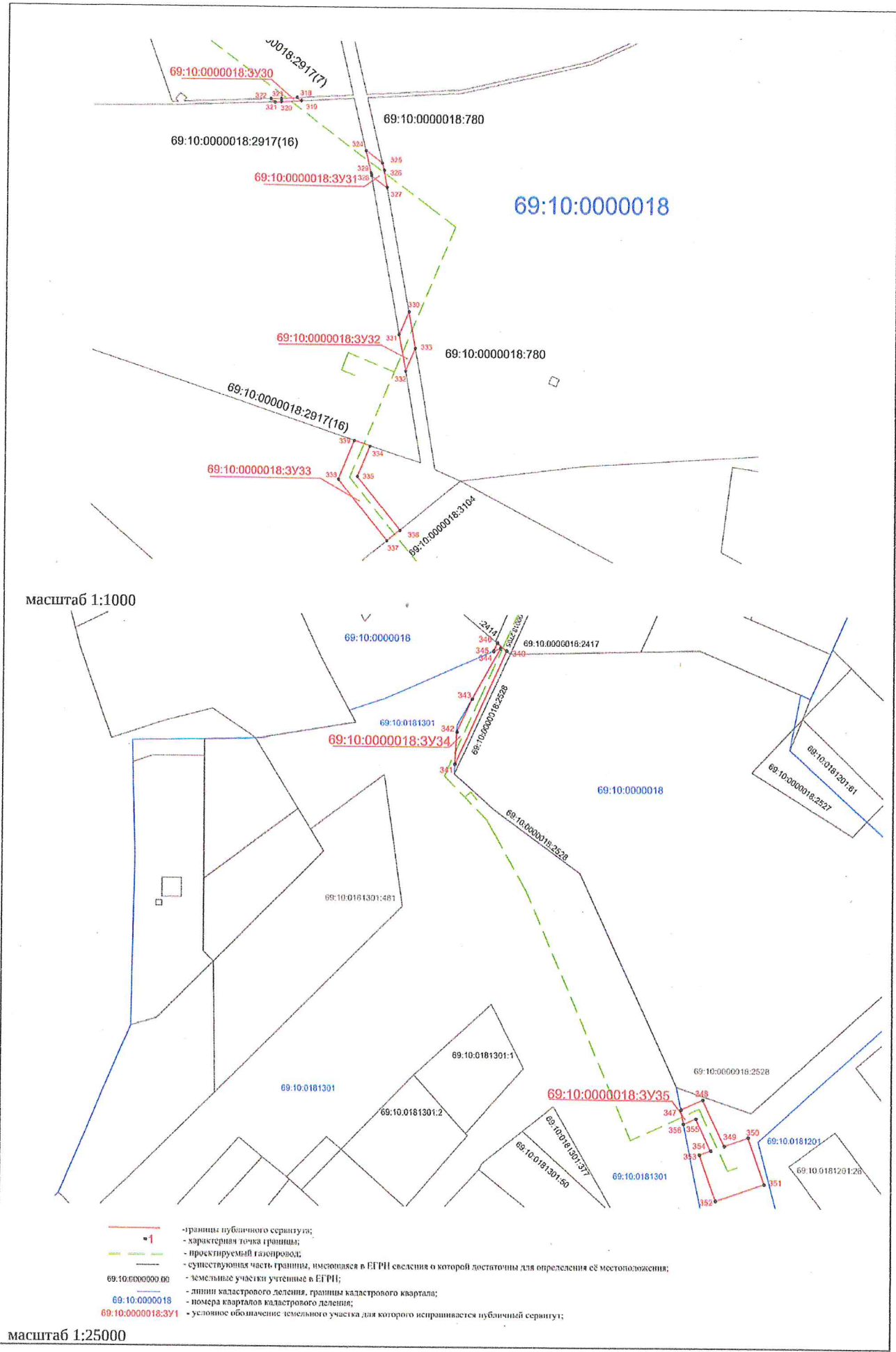
масштаб 1:5000



масштаб 1:6500



масштаб 1:6000



масштаб 1:1000

- границы публичного сервитута;
- — характеристическая точка границы;
- - - проектируемая газопровод;
- существующая часть границы, имеющаяся в ЕГРН сведения о которой достаточны для определения её местоположения;
- 69:10:0000018:00 — земельные участки учтенные в ЕГРН;
- 69:10:0000018 — линии кадастрового деления, границы кадастрового квартала;
- 69:10:0000018:3У1 — номера кварталов кадастрового деления;
- 69:10:0000018:3У1 — условное обозначение земельного участка для которого испрашивается публичный сервитут;

масштаб 1:25000