

Ильинский



**АДМИНИСТРАЦИЯ
КАЛИНИНСКОГО МУНИЦИПАЛЬНОГО ОКРУГА
ТВЕРСКОЙ ОБЛАСТИ**

ПОСТАНОВЛЕНИЕ

от 22 марта 2024 года

№ 838

Тверь

Об установлении публичного сервитута

Рассмотрев ходатайство Акционерного общества «Газпром газораспределение Тверь» (ОГРН 1026900564129, ИНН 6900000364, юридический адрес: 170026, Тверская область, г. Тверь, ул. Фурманова, д. 12/4) об установлении публичного сервитута от 22.02.2024 № 02-08/2521, в соответствии с пунктом 1 статьи 23, главой V.7. Земельного кодекса Российской Федерации и приложенными документами администрация Калининского муниципального округа Тверской области постановляет:

1. Установить публичный сервитут сроком на 10 лет в целях строительства, реконструкции, эксплуатации, капитального ремонта линейных объектов систем газоснабжения, их неотъемлемых технологических частей, необходимых для подключения (технологического присоединения) к сетям инженерно-технического обеспечения «Газопровод к АНГКС по адресу: 170540, Тверская обл., м.р-н Калининский, с.п. Бурашевское, д. Андрейково, з/у 69:10:0251201:466, 69:10:0251201:378» в отношении:

- части земельного участка с кадастровым (условным) номером 69:10:0000021:1240/чзу1 площадью 130 кв.м., расположенного по адресу: Тверская область, муниципальный район Калининский, сельское поселение Бурашевское, в районе д. Симоново;

- части земельного участка с кадастровым (условным) номером 69:10:0000025/чзу1, расположенного в кадастровом квартале 69:10:0000025 площадью 309 кв.м., расположенного по адресу: Российская Федерация, Тверская область, Калининский муниципальный округ;

- части земельного участка с кадастровым (условным) номером 69:10:0000025:4577/чзу1 площадью 230 кв.м., расположенного по адресу: 170540, Тверская область, Калининский район, Бурашевское сельское поселение, район д. Андрейково;

- части земельного участка с кадастровым (условным) номером 69:10:0251202:153/чзу1 площадью 1092 кв.м., расположенного по адресу:

170540, Тверская область, Калининский район, Бурашевское сельское поселение, д. Бирюлино;

- части земельного участка с кадастровым (условным) номером 69:10:0251202:148/чзУ1 площадью 738 кв.м., расположенного по адресу: Российская Федерация, Тверская область, Калининский район, Бурашевское сельское поселение, в районе д. Бирюлино;

- части земельного участка с кадастровым (условным) номером 69:10:0000025:638/чзУ1 площадью 797 кв.м., расположенного по адресу: Тверская обл, р-н Калининский, с/п Бурашевское, д. Бирюлино;

- части земельного участка с кадастровым (условным) номером 69:10:0000000:24/чзУ1 площадью 256 кв.м., расположенного по адресу: Тверская область, Калининский муниципальный район, автомобильная дорога Москва-Санкт-Петербург км. 141+837-172+855 и км. 175+410-207+500;

- части земельного участка с кадастровым (условным) номером 69:10:0000025/чзУ1, расположенного в кадастровом квартале 69:10:0000025 площадью 6 кв.м., расположенного по адресу: Российская Федерация, Тверская область, Калининский муниципальный округ;

- части земельного участка с кадастровым (условным) номером 69:10:0251201:3У1, расположенного в кадастровом квартале 69:10:0251201 площадью 175 кв.м., расположенного по адресу: Российская Федерация, Тверская область, Калининский муниципальный округ.

Утвердить границы публичного сервитута согласно описанию местоположения границ публичного сервитута, являющегося приложением к настоящему постановлению.

2. Публичный сервитут считается установленным со дня внесения сведений о нем в Единый государственный реестр недвижимости.

3. Комитету по управлению имуществом администрации Калининского муниципального округа Тверской области (Меркулова Е.В.) провести мероприятия, предусмотренные пунктом 7 статьи 39.43 Земельного кодекса Российской Федерации, в порядке и в сроки, установленные законом.

4. Владелец публичного сервитута обязан привести земельный участок в состояние, пригодное для его использования в соответствии с разрешенным использованием, в срок не позднее чем три месяца после завершения строительства, реконструкции, эксплуатации, капитального ремонта линейных объектов систем газоснабжения, их неотъемлемых технологических частей, необходимых для подключения (технологического присоединения) к сетям инженерно-технического обеспечения, для размещения которого был установлен публичный сервитут.

5. Настоящее постановление вступает в силу со дня его подписания.

6. Разместить настоящее постановление на официальном сайте Калининского муниципального округа Тверской области в информационно-телекоммуникационной сети «Интернет».

7. Контроль за исполнением настоящего постановления оставляю за собой.

И.о. Главы Калининского муниципального округа
Тверской области



Описание местоположения границ

Публичный сервитут для размещения объекта

«Газопровод к АГНКС по адресу: 170540, Тверская обл, м.р-н Калининский, с.п.
Бурашевское, д. Андрейково, з/у 69:10:0251201:466; 69:10:0251201:378»
(наименование объекта, местоположение границ
которого описано (далее - объект)

Раздел 1

Сведения об объекте		
«Газопровод к АГНКС по адресу: 170540, Тверская обл, м.р-н Калининский, с.п. Бурашевское, д. Андрейково, з/у 69:10:0251201:466; 69:10:0251201:378» (наименование объекта)		
№ п/п	Характеристики объекта	Описание
1	Местоположение объекта	Тверская область, р-н. Калининский, с/п Бурашевское
2	Площадь объекта +/- величина погрешности определения площади (Р +/- Дельта Р)	4663 кв. м ±24 кв. м
3	Иные характеристики объекта	-

Раздел 2

Сведения о местоположении границ объекта				
1. Система координат: МСК-69, зона 2				
2. Сведения о характерных точках границ объекта				
Обозначение характерных точек границы	Координаты, м		Метод определения координат и средняя квадратическая погрешность положения характерной точки, (Мг), м	Описание закрепле- ния точки
	X	Y		
13	283380,77	2277360,14	Метод спутниковых геодезических измерений (определений), 0.1 м	—
16	283379,51	2277363,95	Метод спутниковых геодезических измерений (определений), 0.1 м	—
12	283318,73	2277343,68	Метод спутниковых геодезических измерений (определений), 0.1 м	—
9	283319,99	2277339,90	Метод спутниковых геодезических измерений (определений), 0.1 м	—
13	283380,77	2277360,14	Метод спутниковых геодезических измерений (определений), 0.1 м	—
55	283124,86	2278283,77	Метод спутниковых геодезических измерений (определений), 0.1 м	—
57	283125,25	2278283,92	Метод спутниковых геодезических измерений (определений), 0.1 м	—
56	283143,89	2278310,85	Метод спутниковых геодезических измерений (определений), 0.1 м	—
61	283140,64	2278313,19	Метод спутниковых геодезических измерений (определений), 0.1 м	—
60	283122,65	2278287,19	Метод спутниковых геодезических измерений (определений), 0.1 м	—
50	283122,40	2278287,10	Метод спутниковых геодезических измерений (определений), 0.1 м	—
55	283124,86	2278283,77	Метод спутниковых геодезических измерений (определений), 0.1 м	—
35	283123,95	2278163,08	Метод спутниковых геодезических измерений (определений), 0.1 м	—
46	283111,54	2278223,11	Метод спутниковых геодезических измерений (определений), 0.1 м	—
49	283106,92	2278226,79	Метод спутниковых геодезических измерений (определений), 0.1 м	—
45	283120,42	2278162,92	Метод спутниковых геодезических измерений (определений), 0.1 м	—
35	283123,95	2278163,08	Метод спутниковых геодезических измерений (определений), 0.1 м	—
34	283225,48	2277905,18	Метод спутниковых геодезических измерений (определений), 0.1 м	—
39	283175,48	2278058,10	Метод спутниковых геодезических измерений (определений), 0.1 м	—
38	283141,23	2278112,54	Метод спутниковых геодезических измерений (определений), 0.1 м	—
37	283127,47	2278150,80	Метод спутниковых геодезических измерений (определений), 0.1 м	—
36	283125,07	2278157,66	Метод спутниковых геодезических измерений (определений), 0.1 м	—
35	283123,95	2278163,08	Метод спутниковых геодезических измерений (определений), 0.1 м	—
45	283120,42	2278162,92	Метод спутниковых геодезических измерений (определений), 0.1 м	—
44	283121,73	2278156,69	Метод спутниковых геодезических измерений (определений), 0.1 м	—
43	283137,60	2278110,80	Метод спутниковых геодезических измерений (определений), 0.1 м	—
42	283171,83	2278056,39	Метод спутниковых геодезических измерений (определений), 0.1 м	—

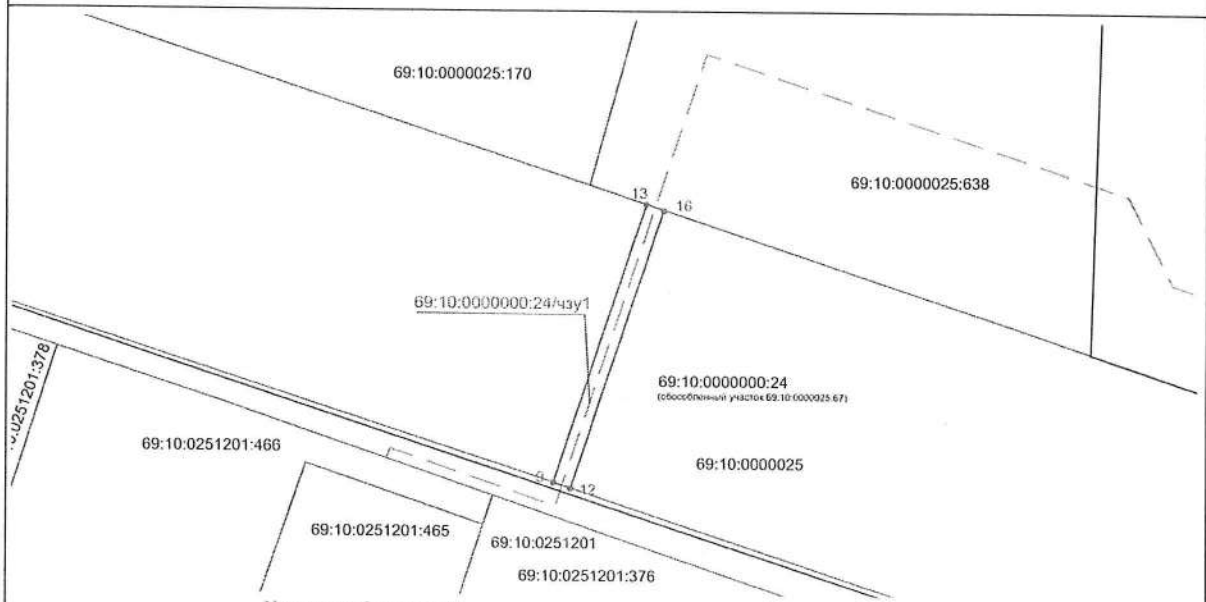
Сведения о местоположении границ объекта				
31	283220,59	2277907,25	Метод спутниковых геодезических измерений (определений), 0.1 м	—
34	283225,48	2277905,18	Метод спутниковых геодезических измерений (определений), 0.1 м	—
27	283282,72	2277730,10	Метод спутниковых геодезических измерений (определений), 0.1 м	—
34	283225,48	2277905,18	Метод спутниковых геодезических измерений (определений), 0.1 м	—
31	283220,59	2277907,25	Метод спутниковых геодезических измерений (определений), 0.1 м	—
30	283278,10	2277731,37	Метод спутниковых геодезических измерений (определений), 0.1 м	—
27	283282,72	2277730,10	Метод спутниковых геодезических измерений (определений), 0.1 м	—
				—
				—
				—
				—
				—
				—
20	283416,37	2277372,00	Метод спутниковых геодезических измерений (определений), 0.1 м	—
19	283385,49	2277467,06	Метод спутниковых геодезических измерений (определений), 0.1 м	—
18	283365,29	2277477,57	Метод спутниковых геодезических измерений (определений), 0.1 м	—
17	283357,78	2277500,56	Метод спутниковых геодезических измерений (определений), 0.1 м	—
23	283411,04	2277374,46	Метод спутниковых геодезических измерений (определений), 0.1 м	—
24	283381,19	2277464,01	Метод спутниковых геодезических измерений (определений), 0.1 м	—
25	283362,89	2277473,18	Метод спутниковых геодезических измерений (определений), 0.1 м	—
26	283353,88	2277500,62	Метод спутниковых геодезических измерений (определений), 0.1 м	—
16	283379,51	2277363,95	Метод спутниковых геодезических измерений (определений), 0.1 м	—
13	283380,77	2277360,14	Метод спутниковых геодезических измерений (определений), 0.1 м	—
20	283416,37	2277372,00	Метод спутниковых геодезических измерений (определений), 0.1 м	—
46	283111,54	2278223,11	Метод спутниковых геодезических измерений (определений), 0.1 м	—
54	283100,95	2278274,37	Метод спутниковых геодезических измерений (определений), 0.1 м	—
55	283124,86	2278283,77	Метод спутниковых геодезических измерений (определений), 0.1 м	—
50	283122,40	2278287,10	Метод спутниковых геодезических измерений (определений), 0.1 м	—
51	283096,34	2278276,85	Метод спутниковых геодезических измерений (определений), 0.1 м	—
49	283106,92	2278226,79	Метод спутниковых геодезических измерений (определений), 0.1 м	—
46	283111,54	2278223,11	Метод спутниковых геодезических измерений (определений), 0.1 м	—
9	283319,99	2277339,90	Метод спутниковых геодезических измерений (определений), 0.1 м	—
12	283318,73	2277343,68	Метод спутниковых геодезических измерений (определений), 0.1 м	—

Сведения о местоположении границ объекта				
			измерений (определений), 0.1 м	
8	283317,43	2277343,24	Метод спутниковых геодезических измерений (определений), 0.1 м	—
1	283318,67	2277339,46	Метод спутниковых геодезических измерений (определений), 0.1 м	—
9	283319,99	2277339,90	Метод спутниковых геодезических измерений (определений), 0.1 м	—
8	283317,43	2277343,24	Метод спутниковых геодезических измерений (определений), 0.1 м	—
7	283312,27	2277341,52	Метод спутниковых геодезических измерений (определений), 0.1 м	—
6	283324,63	2277305,53	Метод спутниковых геодезических измерений (определений), 0.1 м	—
5	283324,34	2277305,43	Метод спутниковых геодезических измерений (определений), 0.1 м	—
4	283325,61	2277301,71	Метод спутниковых геодезических измерений (определений), 0.1 м	—
3	283329,70	2277303,11	Метод спутниковых геодезических измерений (определений), 0.1 м	—
2	283317,34	2277339,01	Метод спутниковых геодезических измерений (определений), 0.1 м	—
1	283318,67	2277339,46	Метод спутниковых геодезических измерений (определений), 0.1 м	—
8	283317,43	2277343,24	Метод спутниковых геодезических измерений (определений), 0.1 м	—

Раздел 3

План границ объекта

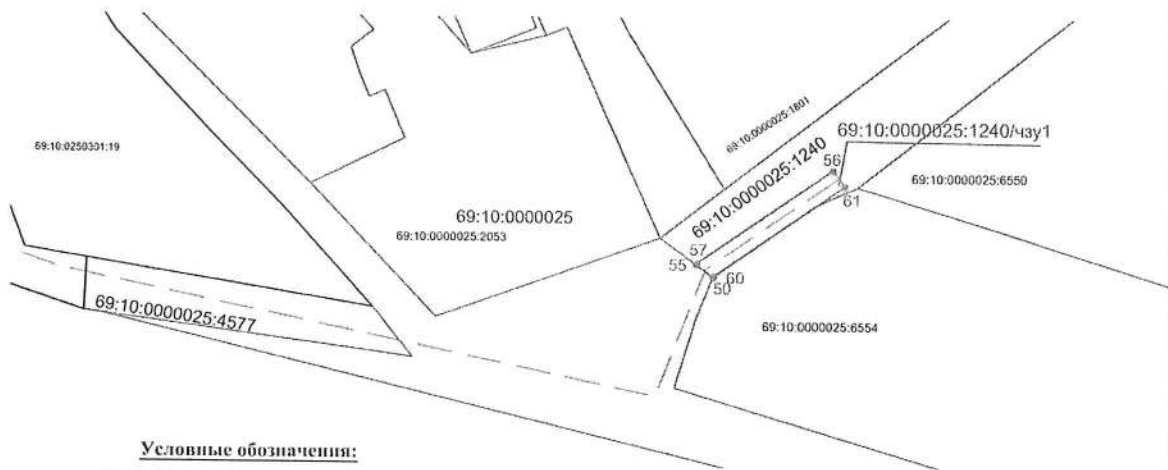
«Газопровод к АГНКС по адресу: 170540, Тверская обл, м.р-н Калининский, с.п. Бурашевское, д. Андрейково, з/у 69:10:0251201:466; 69:10:0251201:378»
(наименование объекта)



Условные обозначения:

- проектные границы участка предполагаемого к использованию;
- характерная точка границы участка предполагаемого к использованию;
- проектируемый газопровод;
- границы земельных участков по сведениям ЕГРН;
- условное обозначение части земельного участка, предполагаемого к использованию
- номер квартала кадастрового деления;
- границы кадастрового квартала;
- земельные участки учтенные в ЕГРН;

Масштаб 1:1250, система координат МСК-69, зона 2, метод определения картометрический

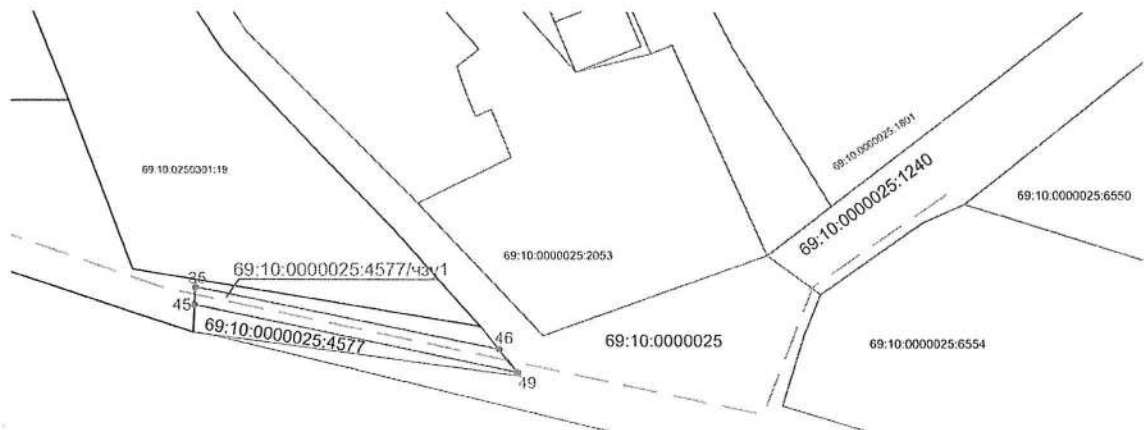


Условные обозначения:

- проектные границы участка предполагаемого к использованию;
- характерная точка границы участка предполагаемого к использованию;
- проектируемый газопровод;
- границы земельных участков по сведениям ЕГРН;
- условное обозначение части земельного участка, предполагаемого к использованию
- номер квартала кадастрового деления;
- границы кадастрового квартала;
- земельные участки учтенные в ЕГРН;

Масштаб 1:1500, система координат МСК-69, зона 2, метод определения картометрический

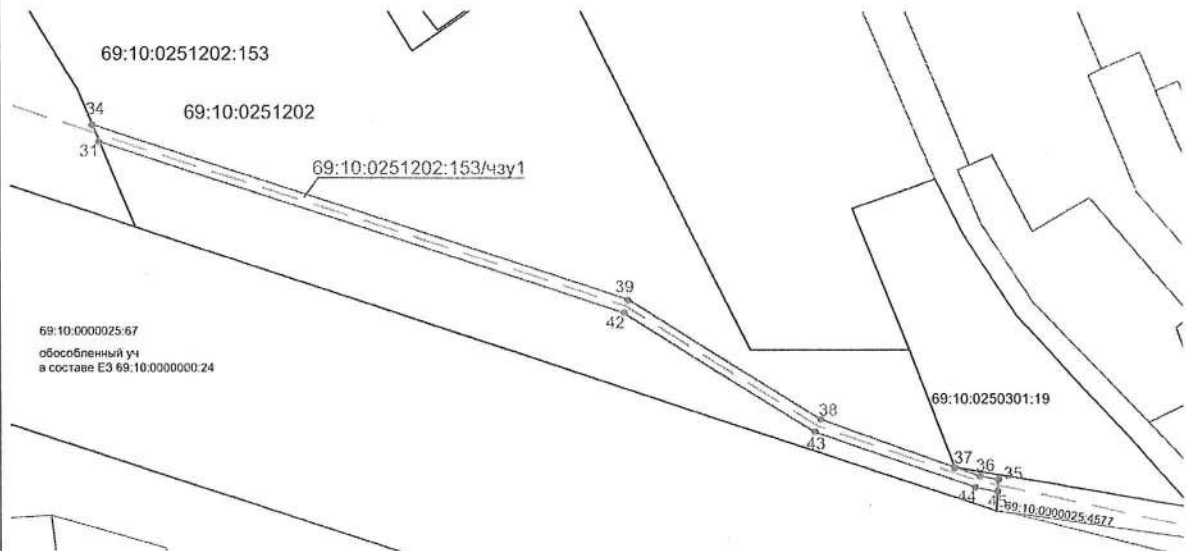
План границ объекта



Условные обозначения:

- * 1 - проектируемый газопровод;
- границы земельных участков по сведениям ЕГРН;
- условное обозначение части земельного участка, предполагаемого к использованию
- номер квартала кадастрового деления;
- границы кадастрового квартала;
- земельные участки учтенные в ЕГРН;

Масштаб 1:1500, система координат МСК-69, зона 2, метод определения картометрический

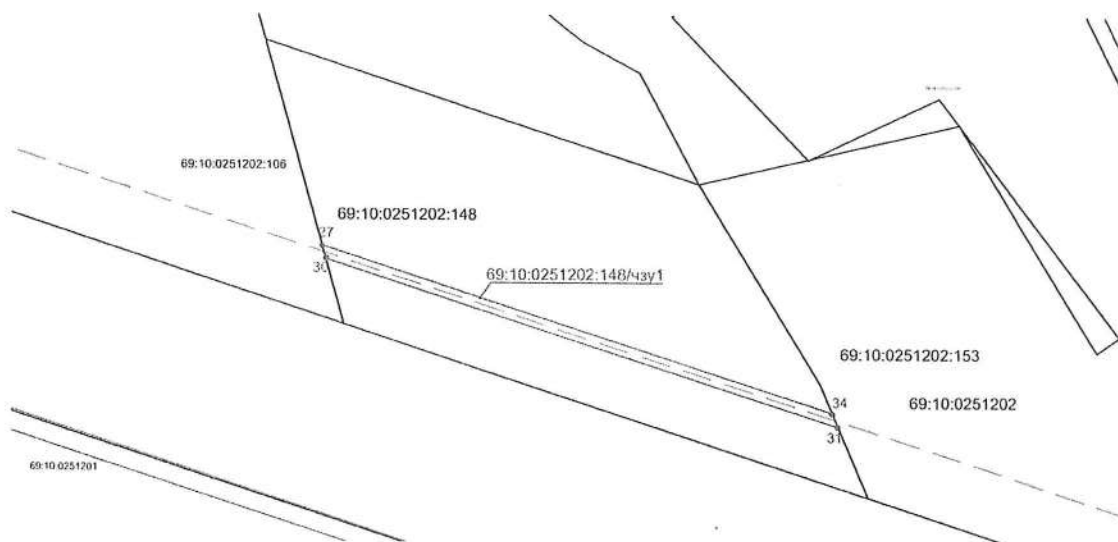


Условные обозначения:

- * 1 - проектируемый газопровод;
- границы земельных участков по сведениям ЕГРН;
- условное обозначение части земельного участка, предполагаемого к использованию
- номер квартала кадастрового деления;
- границы кадастрового квартала;
- земельные участки учтенные в ЕГРН;

Масштаб 1:2000, система координат МСК-69, зона 2, метод определения картометрический

План границ объекта

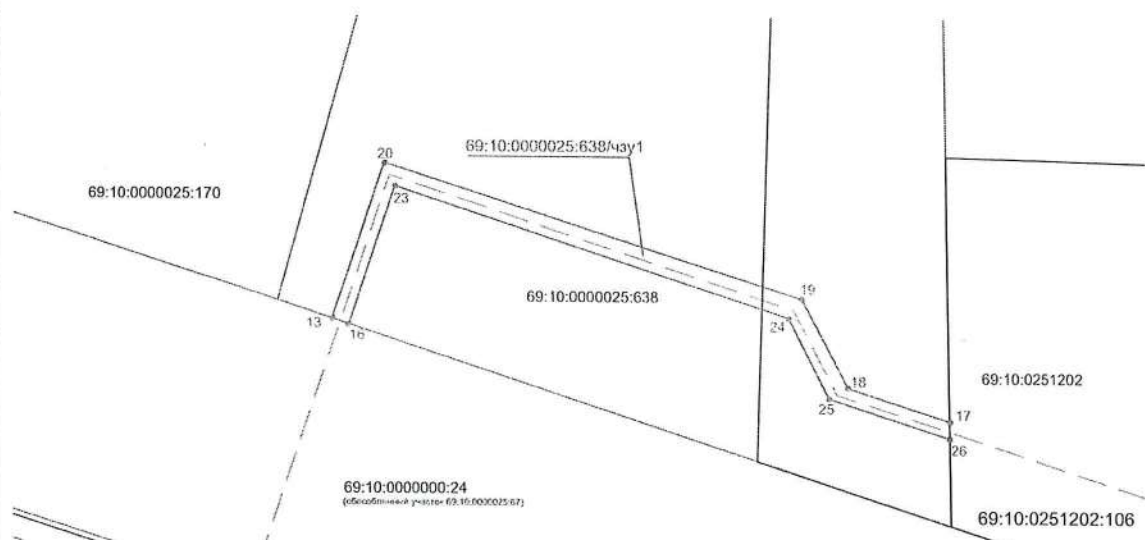


Условные обозначения:

- | | |
|-----------------------|--|
| | - проектные границы участка предполагаемого к использованию; |
| | - характерная точка границы участка предполагаемого к использованию; |
| | - проектируемый газопровод; |
| | - границы земельных участков по сведениям ЕГРН; |
| 69:00:0000000:00/чзу1 | - условное обозначение части земельного участка, предполагаемого к использованию |
| 69.00.0000000 | - номер квартала кадастрового деления; |
| | - границы кадастрового квартала; |
| 69:00:0000000:00 | - земельные участки учтенные в ЕГРН; |

Масштаб 1:2000, система координат МСК-69, зона 2, метод определения картометрический

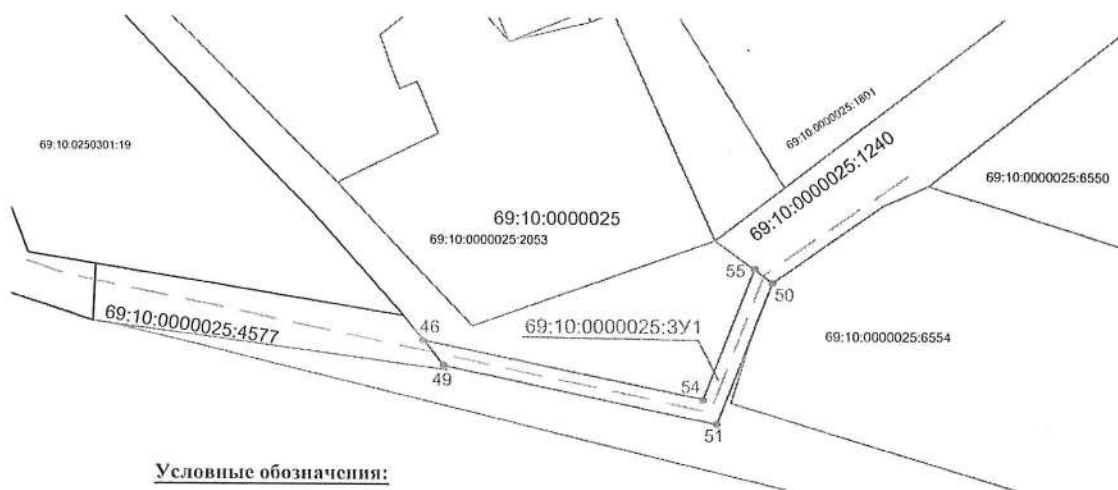
План границ объекта



Условные обозначения:

- *1 - проектные границы участка предполагаемого к использованию;
- характерная точка границы участка предполагаемого к использованию;
- проектируемый газопровод;
- границы земельных участков по сведениям ЕГРН;
- 69:00:0000000:00/чзу1 - условное обозначение части земельного участка, предполагаемого к использованию
- 69:00:0000000 - номер квартала кадастрового деления;
- 69:00:0000000:00 - границы кадастрового квартала;
- земельные участки учтенные в ЕГРН;

Масштаб 1:5000, система координат МСК-69, зона 2, метод определения картометрический

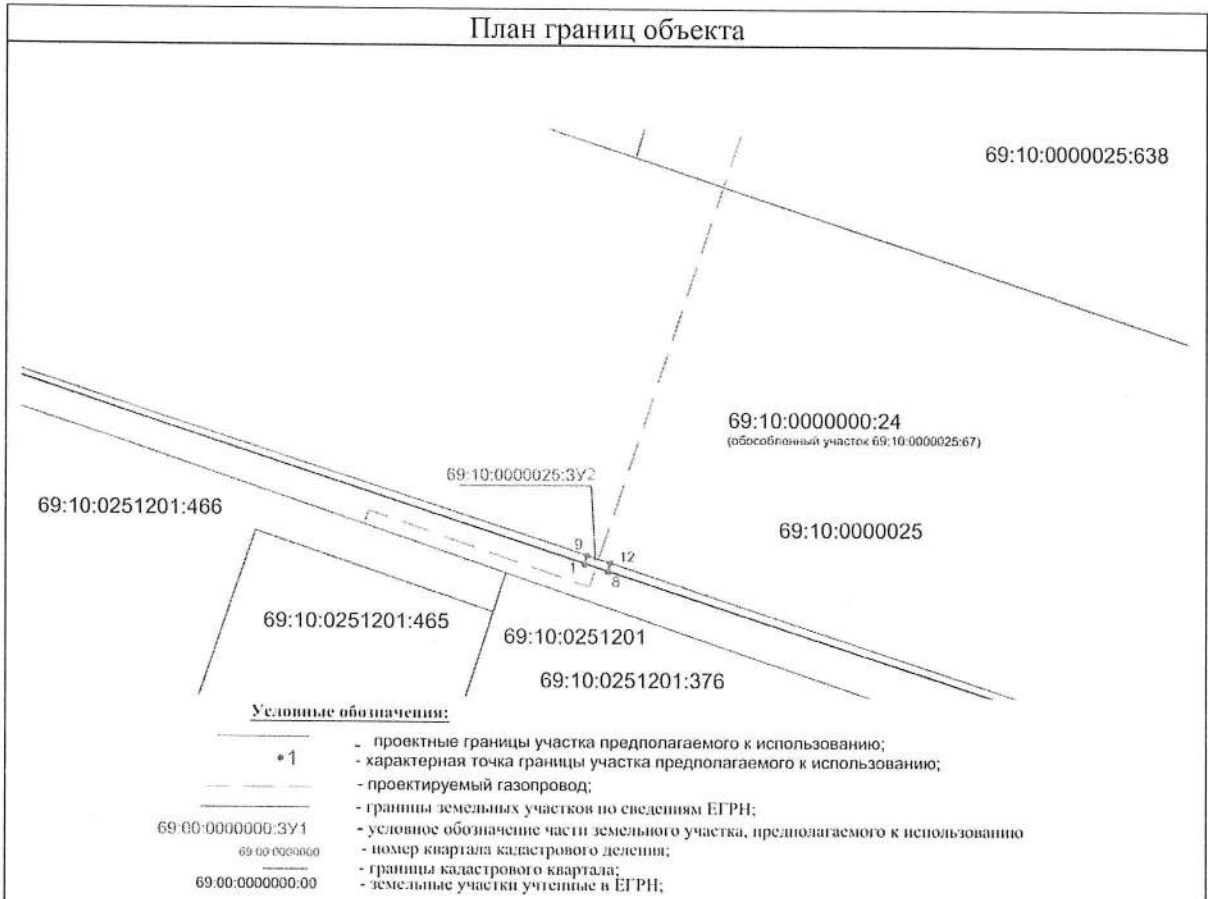


Условные обозначения:

- *1 - проектные границы участка предполагаемого к использованию;
- характерная точка границы участка предполагаемого к использованию;
- проектируемый газопровод;
- границы земельных участков по сведениям ЕГРН;
- 69:00:0000000:3У1 - условное обозначение части земельного участка, предполагаемого к использованию
- 69:00:0000000 - номер квартала кадастрового деления;
- 69:00:0000000:00 - границы кадастрового квартала;
- земельные участки учтенные в ЕГРН;

Масштаб 1:5000, система координат МСК-69, зона 2, метод определения картометрический

План границ объекта



Масштаб 1:1000, система координат МСК-69, зона 2, метод определения картометрический



Масштаб 1:1000, система координат МСК-69, зона 2, метод определения картометрический

